

Nr



A

B

C

D

E

F

G

H

I

J

K

L

M

N

O

P

R

S

T

U

V

W

X

Y

Z

1. Obiekt zabytkowy

DAWNA CERIEW PAR. GR.-KAT. P.W. OPIĘKI MATKI BOŻEJ

3. Wiek

XIX

4. Styl ARCHIT.

DREWNIANA

5. Kubatura m³

ok. 2.200

6. Powierzchnia w m²

317

a) zabytkowa:

b) użytkowa:

7. Materiał budowlany

Przed zniszczeniem

Po odbudowie

11. Ilość budynków

1

14. Grunty należące do zabytku:

ha

12. Ilość kondygnacji

1

a) ogrody stylowe

—

13. Użytkowanie wnętrza według ilości:

b) sady i grunty uprawne

—

a) izb mieszkalnych

c) lasy

—

b) innych pomieszczeń

d) wody

—

c) piwnic

e) inne

—

8. Wyposażenie architektoniczne

GZYMSY KORONUJĄCE PROFILOWANE, MALOWANE NA USKOKOWYCH DACHACH WIEŻYCHKI BANIASTE, WIEŻY LOKROTNIONE. WIEŻA O POZORNEJ IZBICY. TABLICA EREKCYJNA PIERWOTNEJ CERKWI 1644.

15. Przeznaczenie pierwotne budynku CERKIEW GR. KAT.

16. Użytkowanie w latach ubiegłych KOŚCIÓŁ FIL. RZYM. KAT.

17. Użytkowanie obecne CERKIEW PRAWOSŁAWNĄ

18. Nadaje się do użycia na CELE KULTOWE

19. Data, rodzaj i stopień zniszczeń i odbudowy

Data

O P I S

Zniszczenia %

Odbudowa %

VIII.1939 r.

XI.1939 r.

XII.1945 r.

V.1964

NIEZNISZCZONA

W REMONCIE (BEZ OPIEKI WŁAŚC. KONSERWATOROW)

2. Miejscowość

HAŃCZOWA (ZAHŁOBA)

20. Przynależność administracyjna

a) województwo RZESZOWSKIE

b) powiat GORLIKI

c) gmina WYSOWA

21. Stacja

Nazwa stacji

Odległość od stacji w km

a) kolejowa

GORLICE

OK. 30 km

b) autobusowa

W MIEJSCU

22. Właściciel i jego adres

23. Użytkownik i jego adres

KOŚCIÓŁ PRAWOSŁAWNY W POLSCE
PARAFIA W WYSOWEJ

24. Inwestor i jego adres

25. Rejestr zabytku Nr.....

rok..... miejsce przechowywania

26. Nazwa księgi hipotecznej

27. Nr hipoteczny

28. Akta

29. Fotografie T. CHRZANOWSKI

30. Inwentaryzacja pomiarowa

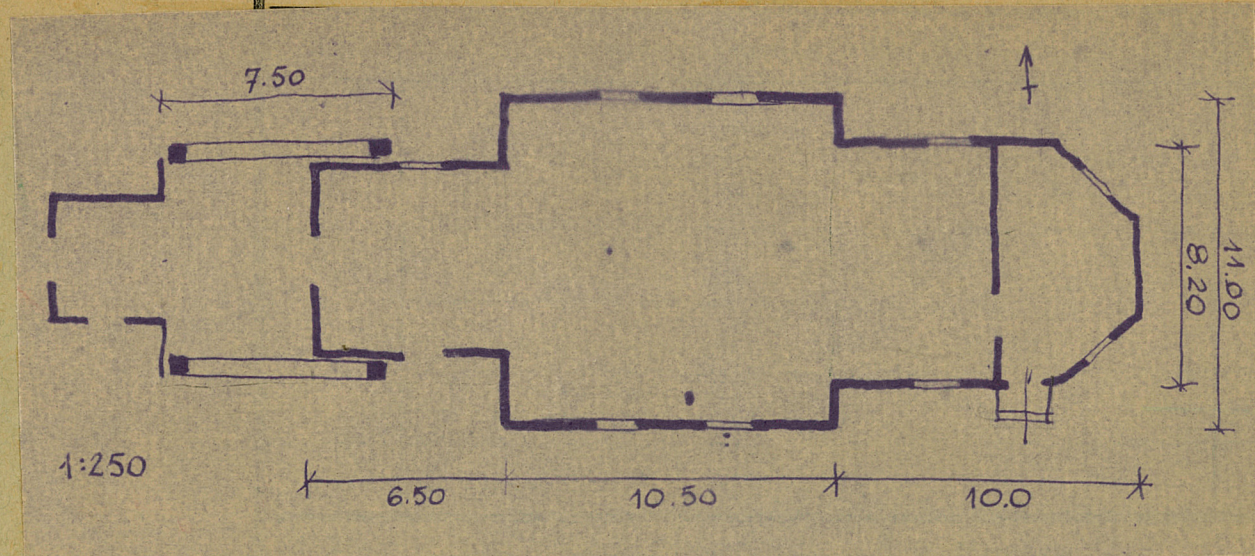
10. Udostępnienie

DOSTĘPNA

31. Szkic sytuacyjny, plan schematyczny, uwagi opisowe, fotografia



32. Przebieg prac konserwatorskich



o s z t
tys. zł

w tys. zł	zrealizowane	niezrealizowane

35. Uwagi różne

36. Wypełnił dnia 5. 1964

mgr. Ryszard Brykowski *[Signature]*

37. Sprawdził dnia