

Nr

94

A

B

C

D

E

F

G

H

I

J

K

L

M

N

O

P

R

S

T

U

V

W

X

Y

Z

Analekondsi

1. Obiekt zabytkowy

KOŚCIÓŁ PAR. P.W. WNIĘBOWIĘCIA N.P. MARI

2. Miejscowość

gm. SKAWINA

WOLA RADZISZOWSKA

3. Wiek

XV/XVI

4. Styl

GOT.

5. Kubatura m<sup>3</sup>

1400

6. Powierzchnia w m<sup>2</sup>

a) zabytkowa: 220 b) użytkowa: —

7. Materiał budowlany

Przed zniszczeniem

Po odbudowie

11. Ilość budynków

1

14. Grunty należące do zabytku:

ha

20. Przynależność administracyjna

a) województwo KRAKOWSKIE

b) powiat KRAKOW

c) gmina WOLA RADZISZOWSKA

a) ściany

DREWNO

b) sklepienia

-

c) stropy

DREWNO

d) więzania dachu

DREWNO

e) krycie dachu

GONT

12. Ilość kondygnacji

1

13. Użytkowanie wnętrza według ilości:

a) izb mieszkalnych

-

b) innych pomieszczeń

5

c) piwnic

-

a) ogrody stylowe

-

b) sady i grunty uprawne

-

c) lasy

-

d) wody

-

e) inne

-

21. Stacja

Nazwa stacji

Odległość od stacji w km

a) kolejowa

W MIEJSU

b) autobusowa

KRZYWACZKA

5

22. Właściciel i jego adres

PARAFIA - WOLA RADZ -

8. Wyposażenie architektoniczne

CHÓR MUZYCZNY  
3 DRZWI OSTROBUKOWYCH  
3 OKNA  
AMBONA BAROKOWA  
ORGAN BAROK  
WIEŻA Z IZBICĄ O 4CH WYSTĘPACH  
W NAROZACH ZWIEŃCZONA IGŁĄ

15. Przeznaczenie pierwotne budynku

KOŚCIÓŁ

16. Użytkowanie w latach ubiegłych

J.W

17. Użytkowanie obecne

J.W

18. Nadaje się do użycia na

J.W

23. Użytkownik i jego adres

J.W

24. Inwestor i jego adres

9. Autorzy i data budowy i przebudowy

19. Data, rodzaj i stopień zniszczeń i odbudowy

Data

O P I S

Zniszczenia %

Odbudowa %

VIII.1939 r.

XI.1939 r.

XII.1945 r.

X.1959

1966

STAN TECH. WSKAZUJĄCY (ŚCIANY ZAKRZYWIONE)

ZANIEDB

40

15

25. Rejestr zabytku Nr 208

LKSJ-3-36/47

rok 14.X.1947 miejsce przechowywania

26. Nazwa księgi hipotecznej

27. Nr hipoteczny

28. Akta

29. Fotografie

30. Inwentaryzacja pomiarowa

10. Udostępnienie

POST.



|   |   |   |   |   |   |   |   |   |   |   |   |   |   |   |   |   |   |   |   |   |   |   |   |   |                |
|---|---|---|---|---|---|---|---|---|---|---|---|---|---|---|---|---|---|---|---|---|---|---|---|---|----------------|
| Z | Y | X | W | V | U | T | S | R | P | O | N | M | L | K | J | I | H | G | F | E | D | C | B | A | N <sub>r</sub> |
|---|---|---|---|---|---|---|---|---|---|---|---|---|---|---|---|---|---|---|---|---|---|---|---|---|----------------|

31.

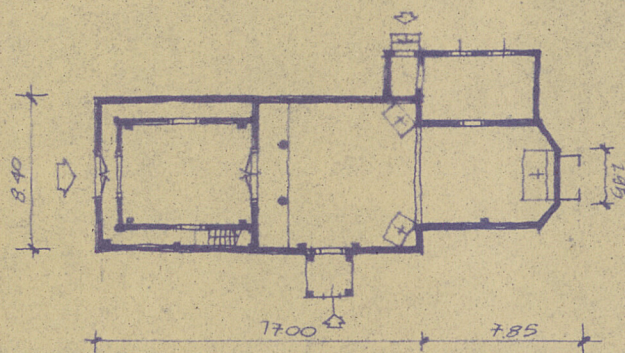


uwagi opisowe, fotografia



1966

SKALA 1:400



WYS. 5.5M

### 32. Przebieg prac konserwatorskich

[illegible]

33. Koszty  
w tys. zł

Przewidywane

Rzeczywiste

## 34. Inspekcje

WIEZYCUŁA NA SYGNATURKĘ,  
Z LATARNIĄ.

### 35. Uwagi różne

36. Wypełnił dnia

10. x. 1959 - Huoln.

37. Sprawdził dnia

VI. 1966

M. Majka  
H. Kujawa

Л. Кихин