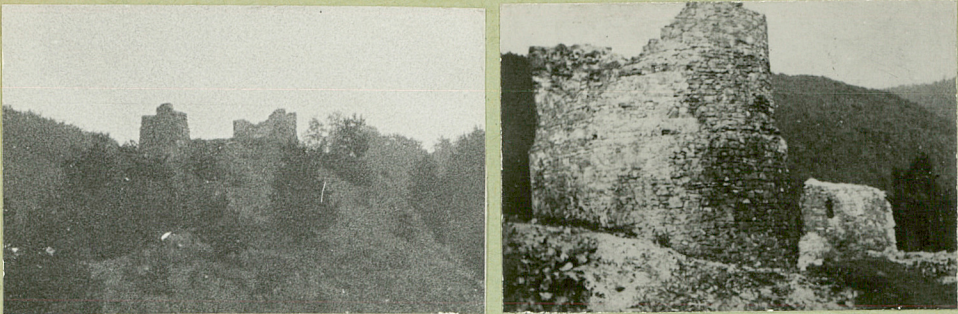


1. Obiekt zabytkowy RUINY ZAMECZKU				2. Miejscowość RYTRO			
3. Wiek XIII		4. Styl gotycki		5. Kubatura m³ 800		6. Powierzchnia w m² a) zabytkowa: 1100 b) użytkowa: —	
7. Materiał budowlany		8. Przed zniszczeniem		9. Po odbudowie		20. Przynależność administracyjna a) województwo KRAKOWSKIE b) powiat NOWY SĄCZ c) gmina RYTRO	
a) ściany		b) sklepienia		c) stropy		d) więzania dachu	
e) krycie dachu		11. Ilość budynków 1		12. Ilość kondygnacji 1		13. Użytkowanie wnętrza według ilości: a) izb mieszkalnych b) innych pomieszczeń c) piwnic	
14. Grunty należące do zabytku:		a) ogrody stylowe		b) sady i grunty uprawne		c) lasy	
d) wody		e) inne		21. Stacja		Nazwa stacji	
a) kolejowa		b) autobusowa		Odległość od stacji w km		1'5	
22. Właściciel i jego adres Szczepan Piastowski		23. Użytkownik i jego adres miejscowy		24. Inwestor i jego adres 143/25 z 18.04.1968		25. Rejestr zabytku Nr 18-AK-1-150-31 rok 20.10.1931 miejsce przechowywania	
9. Autorzy i data budowy i przebudowy Ob. pol. w. XVIII r. zameczek własności Piotra Hojdygi, kancelarski sędziący.		15. Przeznaczenie pierwotne budynku zamek-chroniały		16. Użytkowanie w latach ubiegłych j.w.		17. Użytkowanie obecne ruiny	
18. Nadaje się do użycia na obiekt turystyczny		19. Data, rodzaj i stopień zniszczeń i odbudowy		26. Nazwa księgi hipotecznej		27. Nr hipoteczny	
28. Akta Hoj. Kowalski. Lab. i Krolowski		29. Fotografie j.w.		30. Inwentaryzacja pomiarowa j.w.			
10. Udostępnienie dotyczy		VIII.1939 r.		XI.1939 r.		XII.1945 r.	
III. 57		Ruiny		90%			
1965		gwarantowane poprowadzenie na stację					



Z Y X W V U T S R P O N M L K J I H G F E D C B A Nr

31. Szkic sytuacyjny, plan schematyczny, uwagi opisowe, fotografia



32. Przebieg prac konserwatorskich

Rok	Wyszczególnienie prac	Koszt tys. zł

33. Koszty  
w tys. zł

Przewidywane

Rzeczywiste

34. Inspekcje

35. Uwagi różne

1965  
podjęto prace badawczo - archeologiczne

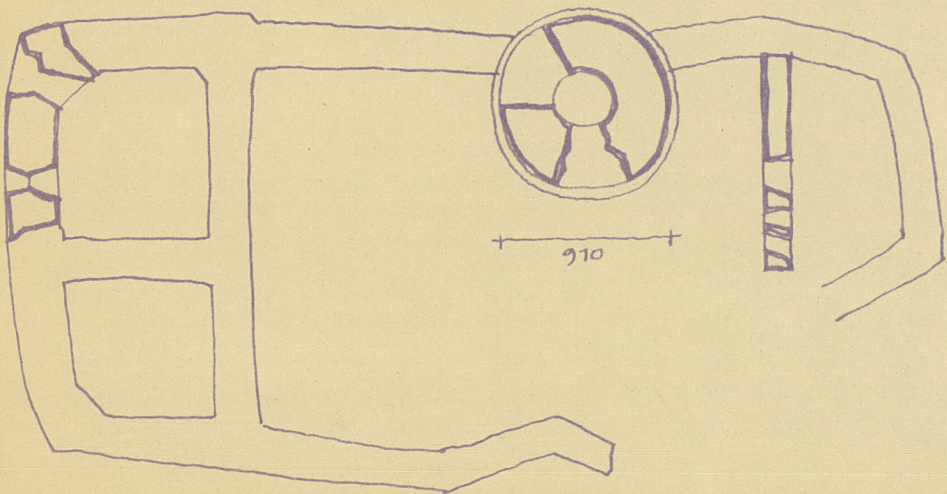
36. Wypełnił dnia

15-10-87

37. Sprawdził dnia

1968

WYS. BASTII OK. 8'00



1:200

0 1 2 3 4 5