

Nr

A

B

C

D

E

F

G

H

I

J

K

L

M

N

O

P

R

S

T

U

V

W

X

Y

MAŁOPOLSKIE

KRAKOWSKIE 10319

1. Obiekt zabytkowy

MŁYN WODNY NA RZECIE SKAWINCE

3. Wiek

XIX

4. Styl BUD. PRZEM. KLASYCYSTYCZNE

5. Kubatura m³

1377

6. Powierzchnia w m²

a) zabytkowa: 459 b) użytkowa: 459

7. Materiał budowlany

Przed zniszczeniem

Po odbudowie

a) ściany

KAMIEŃ CEGŁA

b) sklepienia

-

c) stropy

DREWNO

d) wiązania dachu

DREWNO

e) krycie dachu

DACHÓWKA

11. Ilość budynków

12. Ilość kondygnacji

13. Użytkowanie wnętrza według ilości:

a) izb mieszkalnych

b) innych pomieszczeń

c) piwnic

14. Grunty należące do zabytku:

ha

a) ogrody stylowe

b) sady i grunty uprawne

c) lasy

d) wody

e) inne

8. Wyposażenie architektoniczne STROPY

BELKOWE WSPARTE NA SKUPACH
Z ZASTRZAŁAMI. ORZĄDZENIA: JAZ
DREWNIANY, PRZEWALOWY, DOKRÓDKI,
TURBINA W M. KOTA WODNEGO, NA
BELCE NAPIS: "JEDRZEJ PUCHTA MAJSTER
MŁYNICY 1824"

9. Autorzy i data budowy i przebudowy

ZBUD. W ROKU 1824 PRZECZ
JEDRZEJA PUCHTEJ,
W W. XIX ZASTĄPIENO KOTO WODNE
TURBINA.

15. Przeznaczenie pierwotne budynku

MŁYN WODNY

16. Użytkowanie w latach ubiegłych

J.W.

17. Użytkowanie obecne

MŁYN

18. Nadaje się do użycia na

MŁYN

19. Data, rodzaj i stopień zniszczeń i odbudowy

Data

O P I S

Zniszczenia
%Odbudowa
%

VIII.1939 r.

XI.1939 r.

XII.1945 r.

V. 1966 STAN DOBRY, CZYNNY

2. Miejscowość

gm. SUBKOWICE
KRZYWACZKA

20. Przynależność administracyjna

a) województwo KRAKOWSKIE

b) powiat MUSZENICKI

c) gmina M.M. SUBKOWICE

21. Stacja

Nazwa stacji

Odległość
od stacji
w km

a) kolejowa

WOLA
RADZISZOWSKA

4

b) autobusowa

W MIEJSOU

-

22. Właściciel i jego adres

GM. SPÓŁDZIELNIA
W KRZYWACZCE

23. Użytkownik i jego adres

J.W. / MAGAZYN /

24. Inwestor i jego adres

25. Rejestr zabytku Nr

rok..... miejsce przechowywania

26. Nazwa księgi hipotecznej

27. Nr hipoteczny

28. Akta

29. Fotografie

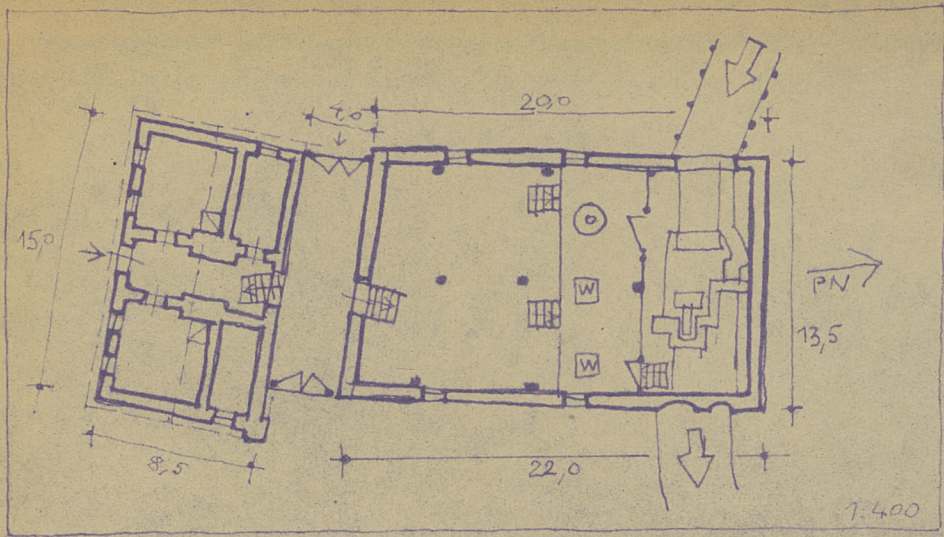
ARCH. FOT. WOJ. KONS. ZABYTKOW

30. Inwentaryzacja pomiarowa

10. Udostępnienie

DOSTĘPNY

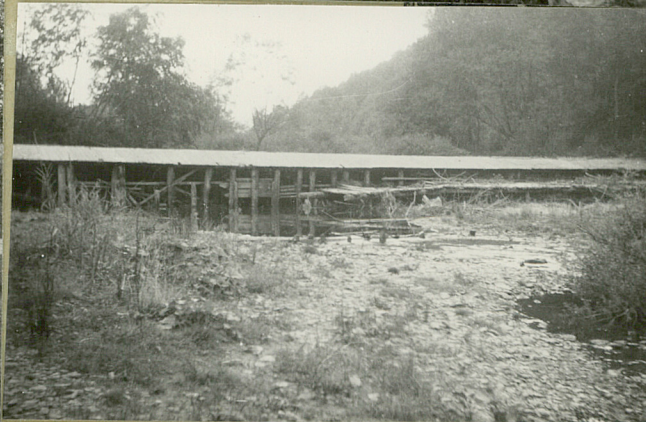
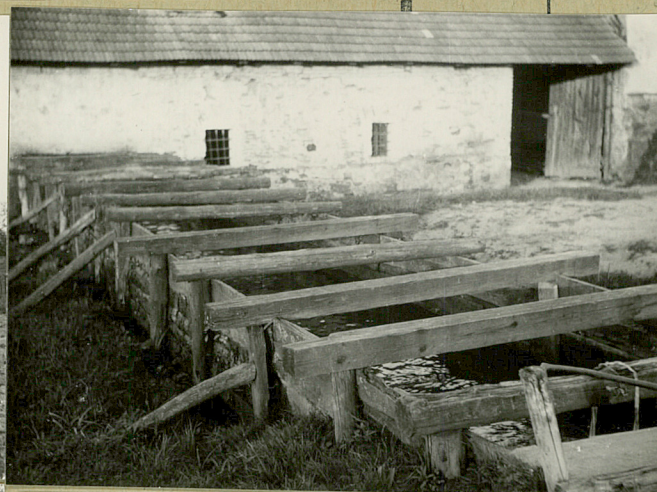
KRZYWACZKA - MEYN



L K J I H G F E D C B A Nr

32. Przebieg prac konserwatorskich

Rok	Wyszczególnienie prac	K o s z t tys. zł



JAZ - OBECNIE ZWIERZONY POWODZNY

ewidowane	Rzeczywiste	34. Inspekcje

36. Wypełnił dnia *H. Wypych*
H. Wypych
 VI.1966r. *H. Wypych*

37. Sprawdził dnia