

Nr

A

B

C

D

E

F

G

H

I

J

K

L

M

N

O

P

R

S

T

U

V

W

X

Y

Z

MAŁOPOLSKIE

1. Obiekt zabytkowy

DOM NR 109

2. Miejscowość

gm. Subkowice
KRZYWACZKA 103/8

3. Wiek

XIX

4. Styl

CECH

BUD. BEZ

5. Kubatura m³

382

6. Powierzchnia w m²

a) zabytkowa: 153

b) użytkowa: 153

20. Przynależność administracyjna

a) województwo

KRAKOWSKIE

b) powiat

MIĘSLENICKI

c) gmina

SUBKOWICE

7. Materiał budowlany

Przed zniszczeniem

Po odbudowie

11. Ilość budynków

1

14. Grunty należące do zabytku:

ha

a) ściany

KAMIEŃ
CEGLA

12. Ilość kondygnacji

1

a) ogrody stylowe

—

b) sklepienia

CEGLA

13. Użytkowanie wnętrza według ilości:

b) sady i grunty uprawne

—

c) stropy

DREWNO

a) izb mieszkalnych

4

c) lasy

—

d) wiązania dachu

DREWNO

b) innych pomieszczeń

2

d) wody

—

e) krycie dachu

TRZECIA

c) piwnic

—

e) inne

—

8. Wyposażenie architektoniczne

STROPY BELKOWE. W SIENI
SKLEP. ZAGIELKOWE NA GURTACH.
OKNA 6 KWATEROWE. DRZWI
KLEPKOWE, NABIJANE.

15. Przeznaczenie pierwotne budynku

16. Użytkowanie w latach ubiegłych

17. Użytkowanie obecne

18. Nadaje się do użycia na

19. Data, rodzaj i stopień zniszczeń i odbudowy

Data

O P I S

Zniszczenia
%Odbudowa
%

VIII.1939 r.

XI.1939 r.

XII.1945 r.

V. 1966

WNĘTRZE CZ. ZANIEDBANE

10

10. Udostępnienie

DOSTĘPNY

23. Użytkownik i jego adres

J.W

24. Inwestor i jego adres

25. Rejestr zabytku Nr.....

rok..... miejsce przechowywania

26. Nazwa księgi hipotecznej

27. Nr hipoteczny

28. Akta

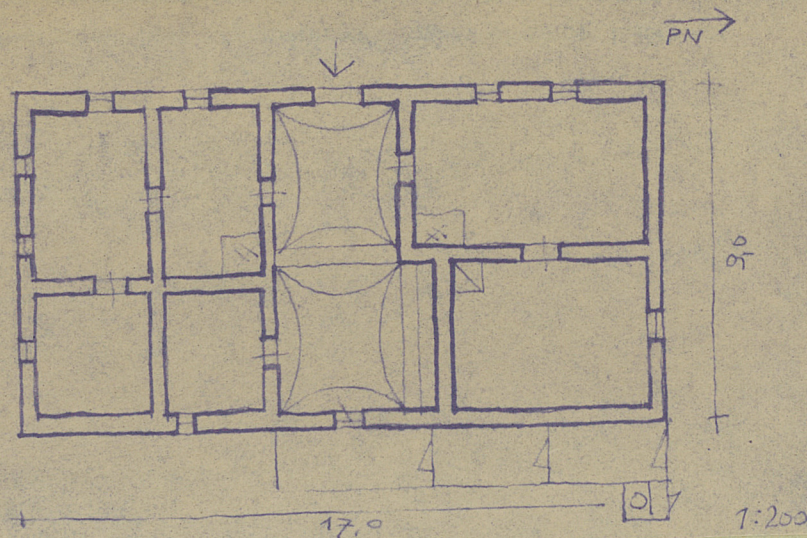
29. Fotografie

ARCH. FOT. Wój. KONS. ZAB.

30. Inwentaryzacja pomiarowa

Z Y X W V U T S R Q P O N M L K J I H G F E D C B A Nr

KRZYWAŁKA 109



32. Przebieg prac konserwatorskich

Rok	Wyszczególnienie prac	K o s z t tys. zł

33. Koszty w tys. zł

Przewidywane

Rzeczywiste

34. Inspekcje

35. Uwagi różne

36. Wypełnił dnia *H. Kojak*
H. Kojak VI. 1966 r.
M. Kojak

37. Sprawdzał dnia

