

Nr 101

A B C D E F G H I J K L M N O P R S T U V W X Y Z

9592

1. Obiekt zabytkowy

DZWONNICA WIEJSKA

2. Miejscowość

9m. SKAWINA
POZOWICE

3. Wiek

XIX

4. Styl

bud. ludowe

5. Kubatura m³

54

6. Powierzchnia w m²

a) zabytkowa: 9

b) użytkowa: —

20. Przynależność administracyjna

a) województwo

KRAKOWSKIE

b) powiat

KRAKOW

c) gmina

SKAWINA WIELKIE DROGI

7. Materiał budowlany

przed zniszczeniem

po odbudowie

11. Ilość budynków

1

14. Grunty należące do zabytku:

ha

12. Ilość kondygnacji

1

a) ogrody stylowe

—

13. Użytkowanie wnętrza według ilości:

b) sady i grunty uprawne

—

a) izb mieszkalnych

—

c) lasy

—

b) innych pomieszczeń

—

d) wody

—

c) piwnic

—

e) inne

—

21. Stacja

Nazwa stacji

Odległość od stacji w km

a) kolejowa

WIELKIE DROGI

4

b) autobusowa

SKAWINA

12

22. Właściciel i jego adres

23. Użytkownik i jego adres

j.w.

24. Inwestor i jego adres

8. Wyposażenie architektoniczne

15. Przeznaczenie pierwotne budynku

dzwonnica wiejska

16. Użytkowanie w latach ubiegłych

j.w.

17. Użytkowanie obecne

j.w.

18. Nadaje się do użycia na

j.w.

9. Autorzy i data budowy i przebudowy

bud. naprawne 1. poł. w. XIX.

19. Data, rodzaj i stopień zniszczeń i odbudowy

Data

O P I S

Zniszczenia
w %Odbudowa
w %

VIII. 1939 r.

XI. 1939 r.

XII. 1945 r.

IX. 1959

1965

stan dobry

j.w.

10. Udostępnienie

dostępne

25. Rejestr zabytku Nr

rok..... miejsce przechowywania

26. Nazwa księgi hipotecznej

27. Nr hipoteczny

28. Akta

29. Fotografie

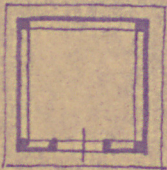
30. Inwentaryzacja pomiarowa

Z Y X W V U T S R P O N M L K J I H G F E D C B A Nr

31. Szkic sytuacyjny, plan schematyczny, uwagi opisowe, fotografia



POZOWICE



32. Przebieg prac konserwatorskich

Rok	Wyszczególnienie prac	Koszt tys. zł

33. Koszty
w tys. zł

Przewidywane

Rzeczywiste

34. Inspekcje

35. Uwagi różne

36. Wypełnił dnia 10/55

Bożdanowski
Kondukt F.

37. Sprawdził dnia

Spiczulski