

1. Obiekt

WILLA ALMA
w zespole Parku Górnego

2. Czas powstania
1870

3. Miejscowość
SZCZAWNICA



4. Adres

Park Górny 4

nr hipoteczny

5. Przynależność administracyjna

województwo nowosadeckie

gmina ŁOLO

pow. NOWY TARG

6. Poprzednie nazwy miejscowości

7. Przynależność administracyjna
przed 1 VI 1975

województwo krakowskie

powiat nowotarski

8. Właściciel i jego adres

Przedsiębiorstwo Państwowe
Uzdrowisko Szczawnica,
ul. Zdrojowa 26

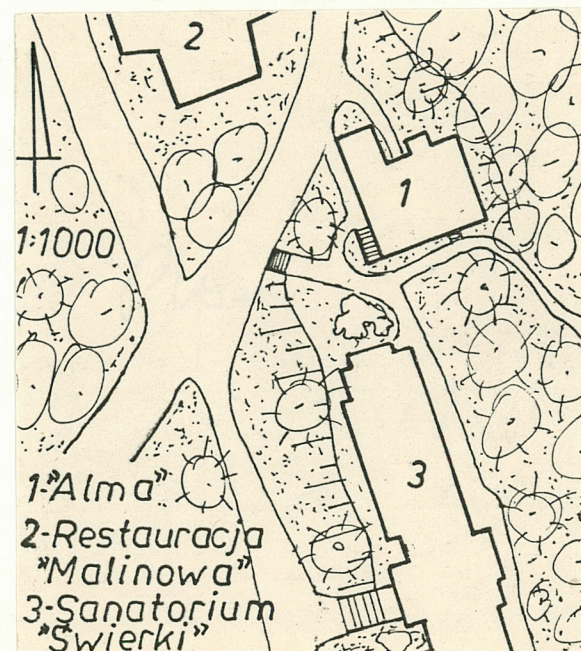
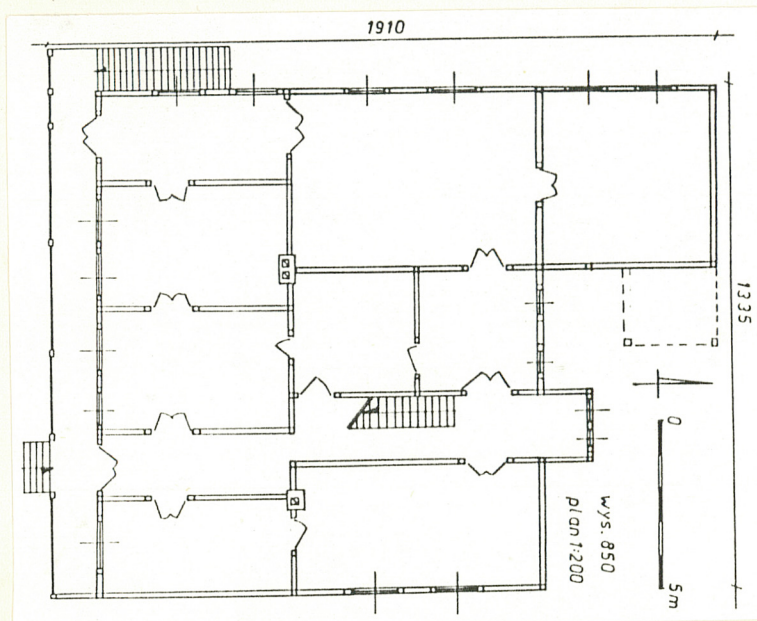
9. Użytkownik i jego adres

J.W.

10. Rejestr zabytków

Nr A-646 data 16.12.1992

1. Widok ogólny



"Willa Alma" została wzniesiona w 1870r. Ufundował ją dr Onufry Trembecki. Obecnie mieszkania dla pracowników PPU Szczawnica.

Willa usytuowana w Parku Górnym na płd.-zach. stoku wzniesienia w rozproszonej zabudowie.

Posadowiona na podmurówce z kamienia i cegły, podpiwniczona. Piwnice częściowo sklepione. Konstrukcja ścian drewniana szkieletowa z zewnątrz oszalowana pionowo / elewacje zach., płn. i wsch. / deskami na listwę i poziomo, elewacja pd. na zakładkę - od wewnątrz potynkowane. Stropy drewniane na belkach. Dach krokwiowy, krokwie na płatwi. Kryty blachą. Podłogi drewniane na legarach. Drzwi ramowo-płycinowe jedno i dwuskrzydłowe, okna ościeżnicowe dwudzielne, dwupolowe z oberluftami. Schody drewniane, jednobiegowe.

Rzut - nieregularny, asymetryczny. Układ wnętrz wielotraktowy rozbudowany.

Bryła - rozbudowana jednokondygnacyjna z poddaszem rozbudowanym z przybudówkami, dach z połaciami wysuniętymi poza lica ścian i facjatami.

Elewacja frontowa - południowa - w przyziemiu drzwi do piwnic. W parterze 5 okien i 2 drzwi dwuskrzydłowych asymetrycznie rozmieszczonych - przyziemie wysunięte - tworzy taras, osłonięty wysuniętą poza lico ścian połacią dachu wspartą na 6 niesymetrycznie rozmieszczonych słupach. W połaci dachu małe okienko mansardowe. Elewacja zach. - w przyziemiu drzwi i 2 okna rozmieszczone niesymetrycznie. W parterze 4 okna rozmieszczone symetrycznie, po lewej przybudówka. W szczycie balkon z balustradą z profilowanych listew. Elewacja płn. - po prawej ślepa ściana przybudówki, 2 okna i ryzalit z pionowo zabudowanymi okienkami. Elewacja wsch. - w prawej części elewacji 2 okna. W szczycie 2 okna rozmieszczone symetrycznie i 2 małe okienka po zewnętrznej z naswietleniem. W połaciach dachu 2 facjaty.

Wnętrze - ściany i stropy potynkowane, malowane, podłogi z desek.

Instalacje - wodno-kanalizacyjna, c.o. i elektryczna.

<p>14. Kubatura</p> <p>2.800m³</p>	<p>15. Powierzchnia użytkowa</p> <p>340m²</p>	<p>16. Przeznaczenie pierwotne</p> <p>pensjonat - mieszkalne</p>	<p>17. Użytkowanie obecne</p> <p>mieszkalne</p>
<p>18. Prace budowlane i konserwatorskie, ich przebieg i dokumentacja</p>	<p>19. Stan zachowania (fundamenty, ściany zewnętrzne, ściany wewnętrzne, sklepienia, stropy, konstrukcje dachowe, pokrycie dachu, wyposażenie i instalacje)</p> <p>Stan zachowania ogólnie zadowalający. Zniszczenia mechaniczne stolarki otworowej. Przekrycie dachu nieszczelne.</p>		
	<p>20. Najpilniejsze postulaty konserwatorskie</p> <p>Bieżące prace konserwatorskie.</p>		

21. Akta archiwalne (rodzaj akt, numer i miejsce przechowywania)

Zeleniewski M., Kronika Zakładu Wód Mineralnych
1852, w Archiwum PPU w Szczawnicy

22. Bibliografia

- Alha Marczak Wiktor, Ilustrowany Przewodnik po Pieninach i Szczawnicy z 2 mapami, Kraków 1927
- Krasnowolski Bogusław, Materiały i Sprawozdania Konserwatorskie woj.krakowskiego, Kraków 1971, 2 str. 273 i nast.
- Nyka Józef, Szczawnica - Krościenko i okolice, Warszawa 1979

23. Źródła ikonograficzne i fotograficzne (rodzaj, miejsce przechowywania, sygnatury)

24. Uwagi różne

25. Opracował

tekst Krzysztof Wrzeszcz, XI 1990
imię, nazwisko, data, podpis

plany, rysunki
imię, nazwisko, data, podpis

zdjęcia fotogr.
imię, nazwisko, data, podpis

miejsce przechowywania negatywów BDZ Nowy Sącz

KARTA PO WYPEŁNIENIU PODLEGA OCHRONIE NA PODSTAWIE PRZEPISÓW PRAWA AUTORSKIEGO !

26. Adnotacje o inspekcjach, informacje o zmianach (daty, imiona i nazwiska wypełniających)

27. Załączniki

Wkładka nr 1

1. Miejscowość
SZCZAWNICA

2. Obiekt (nazwa jak w karcie)
WILLA ALMA

3. Zawartość wkładki (nazwa obiektu lub materiału uzupełniającego)
Zdjęcia dodatkowe



2. Elewacja zach.



3. Elewacja płd.



4. Taras - widok od płd.



5. Elewacja płn.

Verte !

Wkładkę założył: K. Wrzeszcz . XI 1990 .
(imię, nazwisko, data)

Miejsce przechowywania negatywów: BDZ Nowy Sącz

Z-d Poligr. Jan Jasiński W-wa, ul. Wolna 13, tel. 12-43-83



6. Fragment elewacji wsch .



7. Balkon w elewacji zach .