

Nr 75

A B C D E F G H I J K L M N O P R S T U V W X Y Z

1. Obiekt zabytkowy

KARCZMA

2. Miejscowość

SUCHA

MIASTO

3. Wiek XVIII

4. Styl r. 18. w. d. h. d.

5. Kubatura m³ 1909,8

6. Powierzchnia w m²
a) zabytkowa: b) użytkowa: 120

20. Przynależność administracyjna

a) województwo KRAKÓW
b) powiat Sucho
c) gmina Sucho

7. Materiał budowlany Przed zniszczeniem Po odbudowie

11. Ilość budynków 1

14. Grunty należące do zabytku: ha

21. Stacja Nazwa stacji Odległość od stacji w km

a) ściany okren

12. Ilość kondygnacji 1

a) ogrody stylowe —

a) kolejowa Sucho 2

b) sklepienia —

13. Użytkowanie wnętrza według ilości:

b) sady i grunty uprawne —

b) autobusowa w/m —

c) stropy okren.

a) izb mieszkalnych 12

c) lasy —

22. Właściciel i jego adres

Skarbo Państwa

d) więzania dachu —

b) innych pomieszczeń —

d) wody —

e) krycie dachu genty

c) piwnic —

e) inne —

8. Wyposażenie architektoniczne
PODCIEŃ WSPARTY NA SKUPACH PROFILOWANYCH.

15. Przeznaczenie pierwotne budynku Kierownia

23. Użytkownik i jego adres

P. W.

16. Użytkowanie w latach ubiegłych —

24. Inwestor i jego adres

17. Użytkowanie obecne dom mieszkal.

432/88 20.10.1988

18. Nadaje się do użycia na Hotel Turyst.

9. Autorzy i data budowy i przebudowy
ZBUD. W 2 POK. W XVIII
GRUNTOWY REMONT I ADAP
TACJA OP R. 1980.

19. Data, rodzaj i stopień zniszczeń i odbudowy

25. Rejestr zabytku Nr A 454/86
rok 1988 miejsce przechowywania

Data	O P I S	Zniszczenia %	Odbudowa %
VIII.1939 r.			
XI.1939 r.			
XII.1945 r.			
XI.1959	B. remied bone	60	
X.1986	WTRACIE KAPITAŁNEGO REMONTU		

26. Nazwa księgi hipotecznej 27. Nr hipoteczny

10. Udostępnienie
dostępne

28. Akta

29. Fotografie

30. Inwentaryzacja pomiarowa

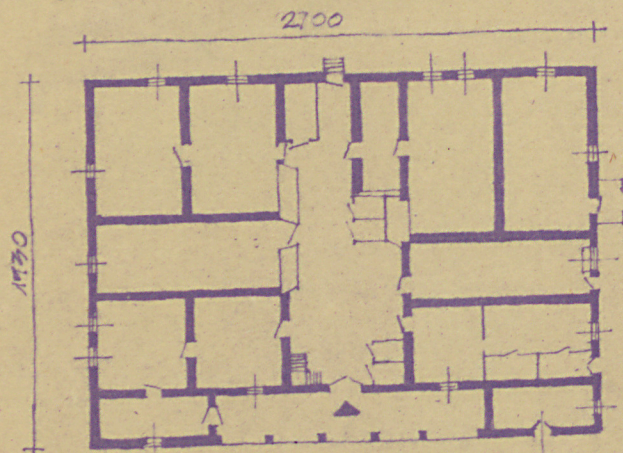
Z Y X W V U

J I H G F E D C B A Nr



SUCHA

WYK 280



KARCZMA

ieg

- Dokumentacja projektowa

515. Inwentaryzacja z uzupełnieniem 1:50, rys.21, T.Sikora, O/Kraków 1957, 1966, nr inw. II/88/14, 15.
516. Założenia projektowe ze szkicem koncepcyjnym 1:100, rys.2, T.Lyczak, O/Kraków 1964, nr inw.II/88/4.
517. Projekt wstępny 1:50, rys.11, T.Sikora, O/Kraków 1966, nr inw.II/88/2.
518. Projekt techniczno-roboczy 1:50, rys.10, T.Sikora, O/Kraków 1967, nr inw.II/88/18.
519. Projekt wnętrza 1:50, rys.14, T.Sikora, O/Kraków 1968, nr inw.II/88/19.
520. Projekt techniczno-roboczy detali architektonicznych 1:10, rys.11, T.Sikora, O/Kraków 1967, nr inw.II/88/17.
521. Projekt konstrukcyjny wstępny, L.Obtułowicz, O/Kraków 1967, nr inw.II/88/1.
522. Projekt konstrukcyjny i obliczenia statyczne 1:50, rys.9, L.Obtułowicz, O/Kraków 1967, nr inw.II/88/21.
523. Projekt instalacji elektrycznej 1:50, rys.11, R.Asler, T.Sikora, O/Kraków 1967, nr inw. II/88/24, 25.
524. Projekt instalacji odgromowej 1:50, rys.9, R.Asler, A.Kopeć, O/Kraków 1963, 1969, nr inw.II/88/20/62.
525. Projekt instalacji c.o. 1:50, rys.7, M.Senderski, O/Kraków 1967, nr inw.II/88/27.
526. Projekt instalacji sanitarnej 1:50, rys.5, M.Senderski, O/Kraków 1967, nr inw.II/88/29.
527. Projekt instalacji wod.-kan. 1:50, rys.17, B.Podczerwiński, O/Kraków 1967, nr inw. II/88/28, 29.
528. Projekt kotłowni 1:50, rys.3, B.Podczerwiński, O/Kraków 1967, nr inw.II/88/26.
529. Projekt wentylacji mech. 1:50, rys.5, B.Podczerwiński, O/Kraków 1967, nr inw.II/88/22.
530. Projekt дренаżu opaskowego 1:50, rys.4, B.Podczerwiński, O/Kraków 1967, nr inw. II/88/32.
531. Ekspertyza konstrukcyjna, L.Obtułowicz, O/Kraków 1966, nr inw.II/88/11.

- Prace budowlano-konserwatorskie

532. Remont kapitalny; wymiana i uzupełnienie zniszczonych części podwalin, konstrukcji ścian oraz więźby dachowej; remont urządzeń grzewczych; wymiana pokrycia gontowego dachu; rekonstrukcja ganek podcieniowego; zaadaptowanie na restaurację. O/Kraków 1963-64, dok.: dzienniki budowy.

Koszt
tys. zł

1966(2)

35. Uwagi różne

36. Wypełnił dnia

XI 1959 Ołtarzewskie

37. Sprawdził dnia X.66

F. Wyduchał M. Kasnik.
M. Kasper