

1. Obiekt

KORDEGARDA

104913

2. Czas powstania

1906-1908 r.

3. Miejscowość

S I A R Y

11 Zdjęcia rzut, przekrój, sytuacja, orientacja



4. Adres Siary - ul. Węgierska 135.

nr hipoteczny

5. Przynależność administracyjna

województwo nowosądeckie

gmina Sękowa

pow. GORLICE

6. Poprzednie nazwy miejscowości

-

7. Przynależność administracyjna
przed 1 VI 1975

województwo rzeszowskie

powiat Gorlice

8. Właściciel i jego adres Skarb Państwa

Agencja Własności Rolnej

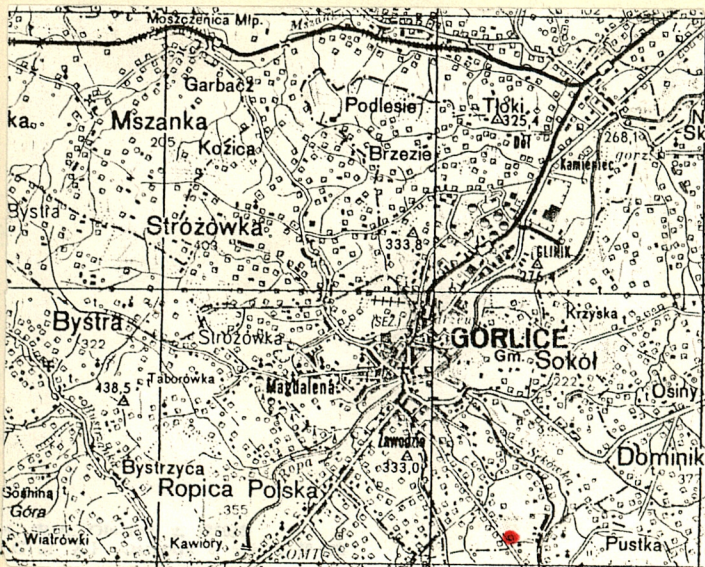
9. Użytkownik i jego adres

j.w.

10 Rejestr zabytków

Nr 13.1.201.

data 25.11.1976



Budynek kordegardy wzniesiony został wraz z pozostałymi budynkami zespołu / pałacem i oranżerią / w latach 1906-1908 z inicjatywy właściciela Władysława Długosza. Projekt architektoniczny opracował arch. Wł. Halicki ze Lwowa.

Od początku powstania w budynku pełniącym funkcję stróżówki mieściło się mieszkanie dozorca. Obecnie jest w nim lokal mieszkalny byłych pracowników PGR. Od czasu powstania budynek został nieznacznie zmodernizowany / instalacja wodna i kanalizacyjna /. Przemurowano otwór przejścia furtą, wydzielając ganek. Budynek powiązany konstrukcyjnie z zabawkową bramą wjazdową do zespołu.

Budynek murowany z cegły, z użyciem kamienia, tynkowany. Zbudowany, na trójdzielnym planie, parterowy, podpiwniczony. Pierwotnie jednokondygnacyjny z gankiem. Obecnie wewnątrz częściowo przebudowane. Nakryty dachem mansardowym, oddzielnym dla poszczególnych części. Wieżba drewniana, pokryta dachówką.

Brama dwuskrzydłowa, z dwoma bocznymi furtami rozwieszona pomiędzy murowanymi słupami-filarami.

Sytuacja. Kordegarda z bramą wjazdową usytuowana jest w zespole dworsko-parkowym położonym w północno-wschodniej części wsi Siary, przylegającej obecnie do granic Gorlic. Zespół znajduje się po wschodniej stronie szosy Gorlice - Sękowa. Zajmuje obszar ok. 12 ha, położonych na łagodnie opadającym stoku wzniesienia. W skład zespołu wchodzi: pałac, kordegarda, oranżeria i zabudowa gospodarcza rozmieszczone po obu stronach wybiegającej od wspomnianej szosy alei dojazdowej. Budynek kordegardy usytuowany jest tuż przy szosie Gorlice-Sękowa, po północnej stronie alei. Po stronie wschodniej budynku znajduje się obecnie wydzielony murem dziedzińczyk gospodarczy z prowizoryczną zabudową.

Budynek secesyjny, z detalem architektonicznym historyzującym. Zbudowany z cegły i kamienia, tynkowany. Wzniesiony na planie trójdzielnym, parterowy, podpiwniczony pierwotnie jednokondygnacyjny, z przechodnim gankiem po stronie południowej. Budynek nakryty dachami mansardowymi, o wieżbie krokwiowo-płatwiowej ze stolcami, pokrytej dachówką. Budynek powiązany konstrukcyjnie z dwuskrzydłową bramą wjazdową.

Materiał, konstrukcja, technika.

Fundamenty wykonane z kamienia łamanego na zaprawie cementowej. Cokoł ścian z zewnątrz w okładzinie tynkowej. Piwnice usytuowane pod częścią środkową i północną, dostępne z przyziemia elewacji wschodniej. Komory piwniczne o ścianach murowanych z cegły, nakryte sklepieniami odcinkowymi.

Mury ścian wzniesione z cegły czerwonej pełnej, tynkowane. Elewacje z podziałami liżenowo-ramowymi, wyprofilowanymi w okładzinie tynkowej. Narożniki ścian dodatkowo z rowkami boniowania. Pod okapem dachu profilowane gzymsy. Wewnątrz budynku tynki wapienne.

Strop nad pomieszczeniem płaski, drewniany / sufit /, otynkowany.

Podłogi deskowe i wylewki.

Otwory okienne duże, półkoliście zamknięte górami, w profilowanych obramieniach w okładzinie tynkowej. W nadprożach okien masywne odcinkowe łuki z profilowanymi płaszczyznami. Stolarka okienna drewniana, nietypowa z giętymi ślismieniami i szczeblinkami, lakierowana.

Otwory drzwiowe prostokątne, z drzwiami jednoskrzydłowymi, płycinowymi w futrynach skrzynkowych.

Dach mansardowy, z osobnymi daszkami ryzalitów. Wieżba dachowa krokwiowo-płatwiowa ze stolcami, pokryta dachówką ceramiczną. W połaci zachodniej lukarna zwieńczona gzymsem odcinkowym szczyciku.

Budynek posiada instalację elektryczną i wodno-kanalizacyjną.

Brama dwuskrzydłowa, z dwiema bocznymi furtami. Brama i furty rozwieszane pomiędzy murowanymi i tynkowanymi filarami. W zwieńczeniach kamienne wazy. Brama i furty stalowe, o bogatym / częściowo z uzupełnieniami / detalu kowalskim o ornamentach kwiatowych- secesyjnych. Brama wykonana w 1908 roku w firmie Jana Daschka ze Lwowa.

14. Kubatura

ok. 200 m³

13. Prace budowlane i konserwatorskie, ich przebieg i dokumentacja

Brak danych.

15. Powierzchnia użytkowa

ok. 75 m²

g i dokumentacja

16. Przeznaczenie pierwotne

kordegarda - stróżówka

19. stan zachowania (fundamenty, ściany zewnętrzne,
konstrukcje dachowe, pokrycie dachu, wyposażenie)

Budynek w dobrym stanie techn.

17. Użytkowanie obecne

mieszkanie lokatorskie

ściany wewnętrzne, sklepienia, stropy,
(e i instalacje)

nicznym.

Budynek w dobrym stanie technicznym.

20. Najpilniejsze postulaty konserwatorskie

Otoczyć opieką konserwatorską.

Otoczyć opieką konserwatorską.

21. Akta archiwalne (rodzaj akt, numer i miejsce przechowywania)

1. Sąd Rejonowy w Gorlicach. Wydział Ksiąg Wieczystych. Ks. tabul. 169, [REDACTED]
2. Archiwum Państwowe w Krakowie. Oddział Wawel. Teki Antoniego Schneidra. Siary teka 1445.

22. Bibliografia

1. Słownik Geograficzny Królestwa Polskiego i innych krajów słowiańskich. Warszawa 1889, t. X, s. 475.
2. Polski Słownik Biograficzny. Warszawa 1939, t.V/1, s. 182-183.
3. Dokumentacja ewidencyjna zabytkowego parku w Siarach. Oprac. J. Piórecki. Przemyśl 1972. / Arch. WKZ w Nowym Sączu /.

23. Źródła ikonograficzne i fotografia (rodzaj, miejsce przechowywania, sygnatury)

1. Widoki parku i pałacu : " Nowości Ilustrowane ", tyg. Kraków 1916, 4/9
" Sztuka ", miesięcznik, Lwów, 1912, nr 17-18
" Wieś i dwór ", Warszawa, miesięcznik, 1913, 9/ 13,15.

24. Uwagi różne

Karty ewidencyjne założone zostały dla obiektów : pałacu, oranżerii i zespołu pałacowo-parkowego.

25. Opracował

tekst mgr Marek H. Grabski listopad 1995 r.

plany, rysunki j.w. październik 1995 r.

zdjęcia lotogr. j.w. październik 1995 r.

miejsce przechowywania negatywów PSOZ Nowy Sącz

Karta po wypełnieniu podlega ochronie na podstawie przepisów prawa autorskiego

26. Adnotacje o inspekcjach, informacje o zmianach (daty, imiona i nazwiska wypełniających)

27. Załączniki

1. Miejscowość

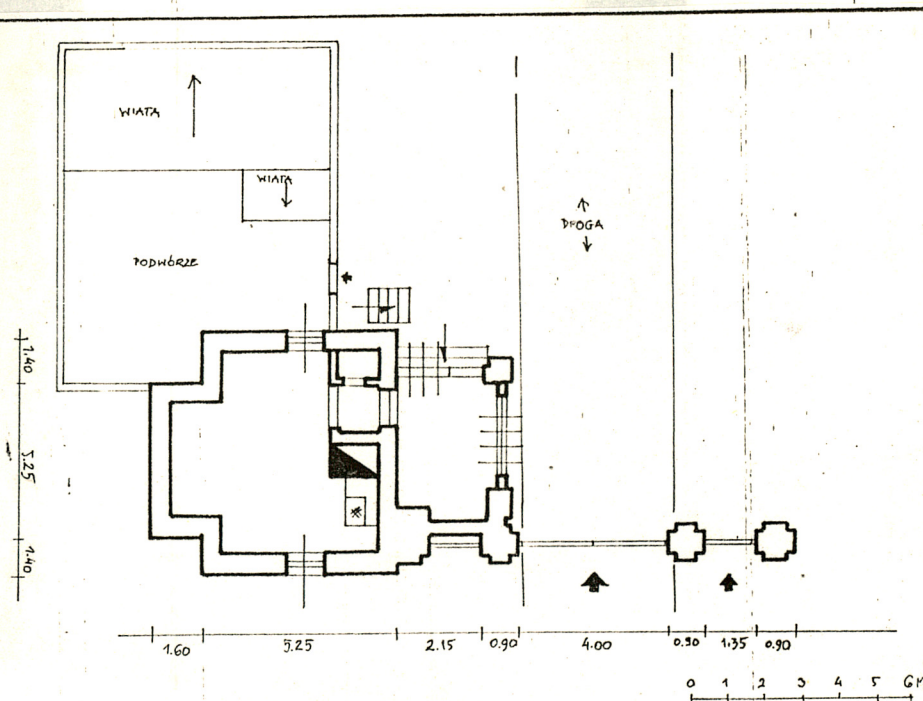
S I A R Y

2. Obiekt (nazwa jak w karcio)

Kordegarda

3. Zawartość wkładki (nazwa obiektu lub materiału uzupełniającego)

Fot. dodatkowe + plany



- SIARY - kordegarda

1:200



widok od zachodu



okno



widok od pld-zach.

mgę Marek H. Grabski XI 1995 r.

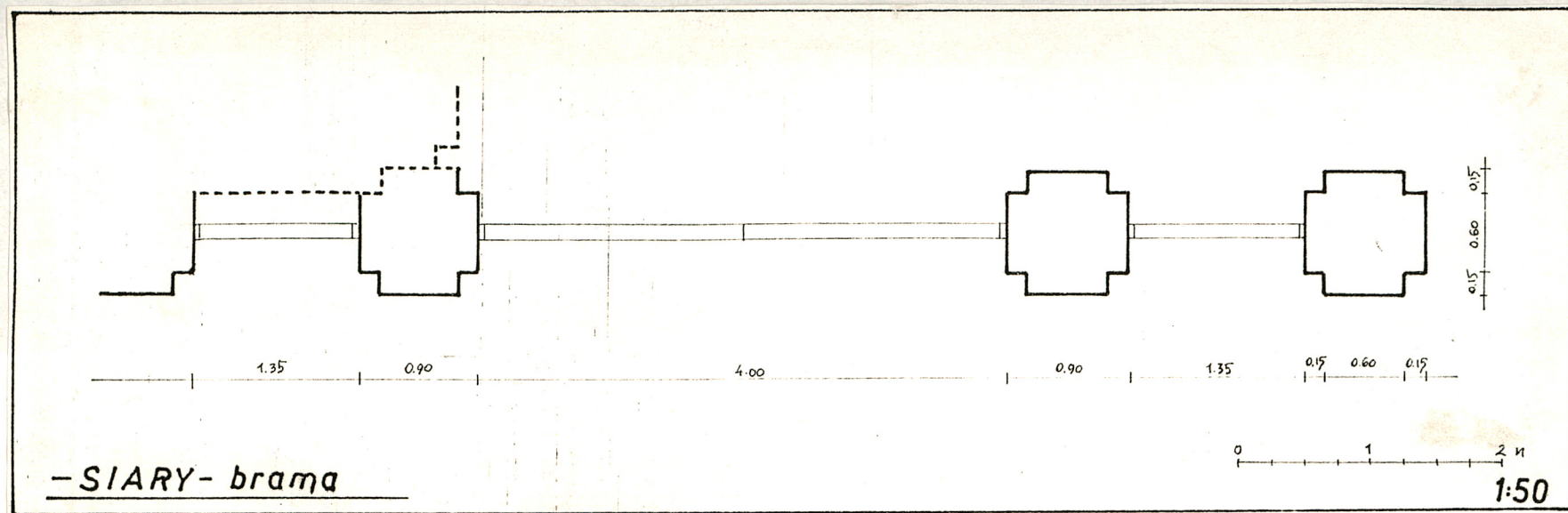
Wkładkę złożył:

(Imię, nazwisko, data)

PsoZ Nowy Sącz

Miejsca przechowywania negatywów:

Wzł ODZ 1978 r

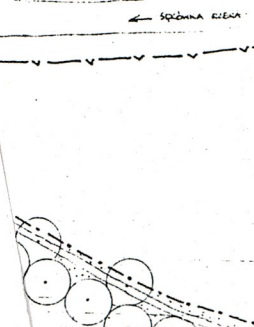


brama

WKLADKA DO KARTY EWIDENCYJNEJ ZABYTEKÓW ARCHITEKURY I BUDOWNICTWA

1. Miejscowość S I A R Y	2. Obiekt (nazwa jak w karcie) Kordegarda	3. Zawołanie (nazwa) Załącznik nr 2.
-----------------------------	--	---

RY
PAŁACOWY



Wkładkę założył: mgr Marek H. Grabski XI 1995
(Imię, nazwisko, data)

Miejsce przechowywania negatywów:

1. Miejscowość

S I A R Y

2. Obiekt (nazwa jak w karcie)

Kordegarda

3. Zawartość wkładki (nazwa obiektu lub materiału uzupełniającego)

Fot. dodat. + plan sytuacyjny zespołu pałacowo-parkowego

