

Nr

I

A

B

C

D

E

F

G

H

I

J

K

L

M

N

O

P

R

S

T

U

V

W

X

Y

Z

1. Obiekt zabytkowy

PAŁAC

2. Miejscowość

gm. SĘKOWA

SIARY

3. Wiek
ok. 1900 r4. Styl
secesja5. Kubatura m³5225m³6. Powierzchnia w m² 730m²

a) zabytkowa:

b) użytkowa:

7. Materiał
budowlany

Przed zniszczeniem

Po odbudowie

11. Ilość budynków 1

14. Grunty należące do zabytku:

ha

a) ściany

cegła

b) sklepienia

cegła

c) stropy

drewno

d) wiązania
dachu

drewno

e) krycie dachu

blacha
tutek, eternit

12. Ilość kondygnacji

2

13. Użytkowanie wnętrza
według ilości:

a) izb mieszkalnych 28

b) innych pomieszczeń 22

c) piwnic

12

a) ogrody stylowe

6

b) sady i grunty uprawne

-

c) lasy

-

d) wody

-

e) inne

-

8. Wyposażenie architektoniczne

Bogate sztukaterie i boazerie z dekoracją secesyjną i neo-
rokokową. Obrazowania okien ozdobne.
Kraty żelazne. Żygacze w formie łbów smoczycy.
Wystrój elewacji i 26 pomieszczeń we wnętrzu.

15. Przeznaczenie pierwotne budynku

pałac

16. Użytkowanie w latach ubiegłych

j.w.

17. Użytkowanie obecne

biura i mieszkania

18. Nadaje się do użycia na j.w.-ośrodek wypoczynkowy
najlepiej na muzeum

19. Data, rodzaj i stopień zniszczeń i odbudowy

Data

O P I S

Zniszczenia
%Odbudowa
%

VIII.1939 r.

nie zniszczony

XI.1939 r.

j.w.

XII.1945 r.

j.w.

VI.1968.

Zaniedbany.

10. Udostępnienie

za pośrednictwem pracowników

20. Przynależność administracyjna

a) województwo

rzeszowskie

b) powiat

Gorlice

c) gmina

Sękowa

21. Stacja

Nazwa stacji

Odległość
od stacji
w km

a) kolejowa

Gorlice

4

b) autobusowa

w.m.

0,5

22. Właściciel i jego adres

23. Użytkownik i jego adres

24. Inwestor i jego adres

25. Rejestr zabytku Nr

rok..... miejsce przechowywania

26. Nazwa księgi hipotecznej

27. Nr hipoteczny

28. Akta

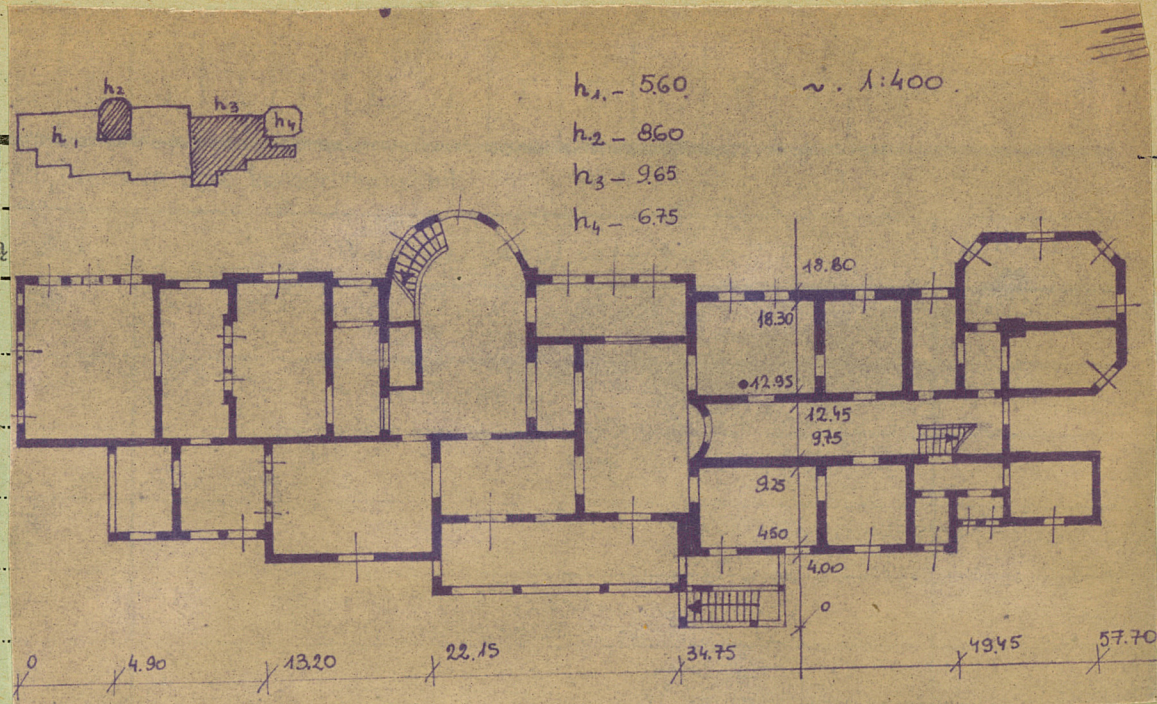
29. Fotografie

30. Inwentaryzacja pomiarowa

Z Y X W V U T S R P O N M

31. Szkic sytuacyjny, plan schematyczny, uwagi opisowe, fotografia

Położony na wyniosłym cyplu szkarpy nadrzecznej/rz. Sę-
kówka/, w otoczeniu eklektycznego parku. Elewacją ogrodową
zwrócony na wsch. Przednie, obszerne założone na krawędzi
wysokiego urwiska tarasy, wsparte ~~na~~ potężnym murem
oporowym. Przed elewacją zach. podjazd z gazonem. Murowany
z cegły, partiami również z kamienia z użyciem cegły,
otynkowany, pokryty blachą cynkową i eternitem oraz
lupkiem. Wystrój architektoniczny w znacznej mierze cio-
sany. Częściowo piętrowy, częściowo parterowy z użytko-
wym poddaszem. Podpiwniczony. W zasadzie dwutraktowy.
Posiada niezwykle urozmaicony rozkład rzutu i bryłę
powstałe w wyniku ^{narastania} poszczególnych części budowli. Moż-
emy wyróżnić dwie części budynku: południową czyli właś-
ciwy pałac, którego ośrodkiem jest ogromny półkolisty
hall o wysokości dwu kondygnacji i północną gospodarczo-
służbową, której osią jest przebiegający wzdłuż niej
korytarz wiodący do części południowej. Cały pałac na-
kryty szeregiem oddzielnych mansardowych dachów z trape-
zoidalnymi szczytami, z lukarnami i przyczółkiem jako
głównym akcentem architektonicznym. W elewacjach znaj-
dujemy wiele balkonów i tarasów na kamiennych, rzeźbio-
nych ~~kokoszynach~~ ^{kokoszynach}. Ich balustrady i gzymsy budynku zdobią
liczne dekoracyjne wazony. Balustrady i kraty żeliwne
lub kute o charakterystycznych, secesyjnych rysunkach.
Stolarka otworów okiennych i drzwiowych oryginalna,
secesyjna. We wnętrzu wszędzie zachowane stropy z faseta-
mi i bogatymi sztukatorskimi plafonami; boazerie, obicia
z tkanin ozdobnych, stolarka, kominki i lustra oraz szede-
lantarzowane meble wbudowane. U stropów żyrandole. Szereg
ozdobnych pieców i wiele innych elementów.



33. Koszty
w tys. zł

Przewidywane

Rzeczywiste

34.



Wypełnił dnia 20.VI. 1969.

Janusz

Sprawdził dnia