

1. Obiekt

DOM "POD OKOPAMI" /DOM ŻUCHOWICZÓW/

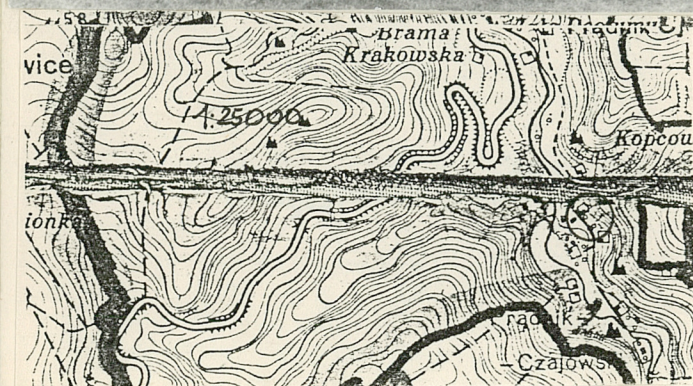
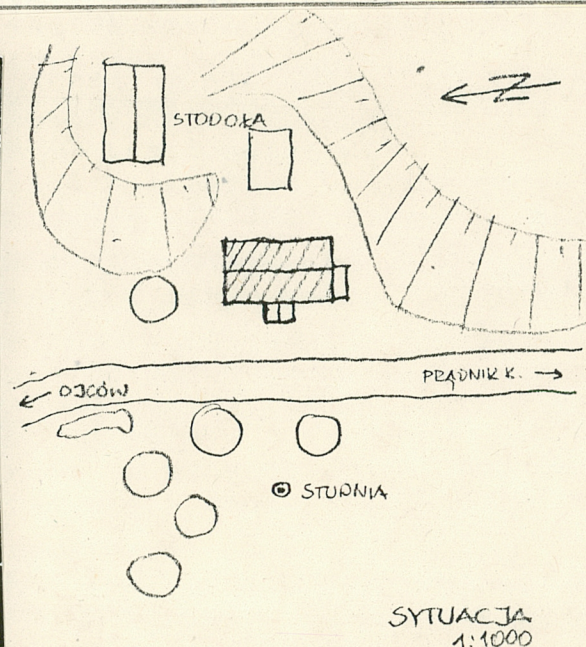
2. Czas powstania

1901

3. Miejscowość

Ojców

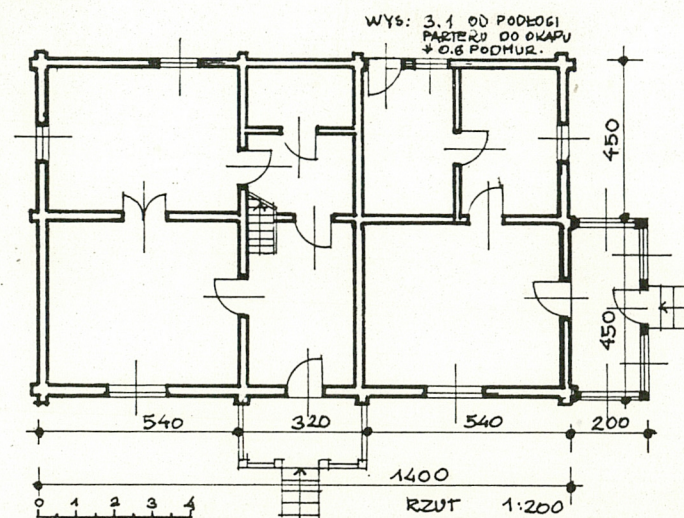
11. Zdjęcia, plan sytuacyjny, rzuty



Jarosław Zółciak
sierpień 1990

autor zdjęć
data wykonania
miejsce przechowywania negatywów

Muzeum OPN



4. Adres

Ojców 60,
32047 Ojców
nr hipoteczny

5. Przynależność administracyjna

województwo **krakowskie**

gmina **Skała** pow. **URAŃ**

6. Poprzednie nazwy miejscowości

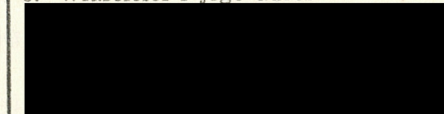
Prądnik Czajowski

7. Przynależność administracyjna
przed 1. VI. 1975 r.

województwo **krakowskie**

powiat **Olkusz**

8. Właściciel i jego adres



9. Użytkownik i jego adres



10. Rejestr zabytków

Nr data

12. Autorzy, historia obiektu, określenia stylu.

Dom zbudowany w 1901 r. Spalony w 1911 r. podczas budowy domu Eugeniusza Jabłońskiego. Od iskry z pieca chlebowego, w którym pieczono chleb dla robotników budowlanych zajęła się strzecha. Odbudowany w tej samej formie przez Jakuba i Jana Jabłońskiego, z zawodu stolarza, według planów własnych.

W 1950 r. zbudowano oszkloną werandę od południa. W 1978 z sieni usunięto wejście po drabinie na strych, wprowadzając schody jednobiegowe. Wydzielono w sieni łazienkę. Inf. podała [redacted]. Potwierdził informację [redacted] podając, iż przed instalacją pod-sufitki na belkach stropu, pamięta stragan z napisem i datą 1901. Pożar zaś zniszczył dach budynku. Styl: ludowy /góralski/. Nazwa pochodzi od góry /wypiętrzenia krawędzi doliny/ o nazwie Okopy /śladu fortyfik. wczesno-średniowiecznej/.

13. Opis (sytuacja, materiał i konstrukcja, rzut, bryła, elewacje, dach, wnętrze, wyposażenie, instalacje)

Obiekt położony u podnóża lewego orograficznie zbocza Doliny Prądnika, naprzeciw wylotu Wąwozu Korytania, w grupie trzech zagród, przy drodze z Ojcowa do Prądnika Koczkiewskiego.

Podmurówka z kamienia wapiennego, obiekt drewniany, konstrukcja drewniana, wieńcowa. Stropy drewniane, belkowe. Konstrukcja dachu drewniana, pokrycie dachówką ceramiczną.

Rzut prostokątny, o cechach regularnych /częściowo zatarty układ pierwotny/. Dwa trakty.

Bryła prostopadłościenna, niska, zwarta, jedna kondygnacja.

Elewacje:

Frontowa symetryczna osiowo, na osi ganek wejściowy, przekryty daszkiem dwuspadowym, wspartym na czterech słupach. Balustrada ganku wycinana laubzegą. W bocznych osiach okna sześciopolowe, trójskrzydłowe.

Elewacja tylna /wschodnia/ - otwór drzwiowy wejściowy na lewo od osi symetrii budynku, obok okno sześciopolowe, dwuskrzydłowe, po prawej stronie elewacji podobne okno.

Elewacja południowa z zamkniętą werandą na parterze, przekrytą dachem pulpitowym. Wejście na werandę na jej osi, dostępne po schodkach, drzwi przeszkłone w górnej części.

Okna werandy - od zachodu dziewięciopolowe, po obydwu stronach drzwi okna dwunastopolowe. Na prawo od werandy schody drabiniaste na strych i okno sześciopolowe, dwuskrzydłowe. W szczycie okno czteropolowe.

Elewacja północna z oknem dwuskrzydłowym, sześciopolowym, po lewej stronie. W szczycie okno czteropolowe.

Deskowanie elewacji pionowe, widoczne na zewnątrz podziały ścian konstrukcyjnych. Szczyty oddzielone poziomą deską, deskowanie szczytów pionowe. Dach dwuspadowy, kryty dachówką.

Wnętrze: przez środek budynku, w poprzek, biegnie sień /na osi symetrii/, wtórnie podzielona /w tyle wydzielona łazienka/.

Z sieni pierwotnie dostępne cztery pomieszczenia, obecnie obiekt podzielony fizycznie - wejście z sieni do dwu pomieszczeń od północy /pokój i kuchnia/. Z sieni schody strome do pokoju na poddaszu /od północy/. Część południowa dostępna od wschodu, pokój narożny wschodni podzielony /wydzielona kuchnia/, z pokoju zachodniego dostępna weranda.

Wyposażenie: balustrada ganku wejściowego, wycinana laubzegą, zachowana w przeważającej części pierwotna stolarka okien i drzwi, z charakterystycznymi okuciami /zawiasy i zamki/.

Instalacje: elektryczna, wodno-kanalizacyjna, ogrzewanie piecami węglowymi.

<p>14. Kubatura</p> <p>800 m³</p>	<p>15. Powierzchnia użytkowa</p> <p>130 m²</p>	<p>16. Przeznaczenie pierwotne</p> <p>mieszkalne z pokojem dla letników</p>	<p>17. Użytkowanie obecne</p> <p>mieszkalne i letniskowe</p>
<p>18. Prace budowlane i konserwatorskie, ich przebieg i dokumentacja</p> <p>Prace budowlane w latach powojennych przyniosły zmianę elewacji frontowej z pięcioosiowej na trójosiową.</p> <p>W latach 70-tych przekształcono wnętrza, wprowadzając ściany murowane w rejonie sieni, od wschodu. Nastąpił podział fizyczny budynku, wprowadzono instalację kanalizacyjną.</p>		<p>19. Stan zachowania (fundamenty, ściany zewnętrzne, ściany wewnętrzne, sklepienia, stropy konstrukcje dachowe, pokrycie dachu, wyposażenie i instalacje)</p> <p>Budynek utrzymywany w stanie dobrym w całości. Od wschodu za wilgocenie podmurówki. Więźba dachu i pokrycie w stanie dobrym. Wg informacji użytkowników nadmierne obciążenie całego budynku dachówką.</p>	
<p>20. Najpilniejsze postulaty konserwatorskie</p> <p>Zbadanie, czy faktycznie dachówka nie powoduje nadmiernego obciążenia dla osłabionej czasem konstrukcji, ew.zmiana pokrycia.</p>			

21. Akta archiwalne (rodzaj akt, numer i miejsce przechowywania)

Brak

22. Bibliografia

Obiekt wzmiankowany w przewodnikach po Ojcowie, m.in.
Nad Prądnikiem, zebrał K.W., Warszawa 1900, s.43.

23. Źródła ikonograficzne i fotografie (rodzaj, miejsce przechowywania, sygnatury)

Fotografie z lat 70 i 80, Muzeum OPN

24. Uwagi różne

Obiekt położony w obrębie granic Ojcowskiego Parku Narodowego, w strefie kulturowej, objętej ochroną całości krajobrazu na podst. ustawy o ochronie przyrody.

25. Wypełnił

dr Ewa Sadowska,
arch. Jarosław Żółciak

.....
imię i nazwisko

data 10.10.1990

26. Sprawdził

.....
imię i nazwisko

data

27. Załączniki

Wkładki nr 1,2

1. Miejscowość:

Ojców

2. Obiekt (nazwa jak w karcie)

DOM "POD OKOPAMI"

3. Zawartość wkładki (nazwa obiektu lub materiału uzupełniającego)

Zdjęcia



Wkładkę założył: **E.Sadowska, J.Żółciak 10.10.90**

(imię, nazwisko, data)

Miejsce przechowywania negatywów: **Muzeum OPN, Ojców**



1. Miejscowość

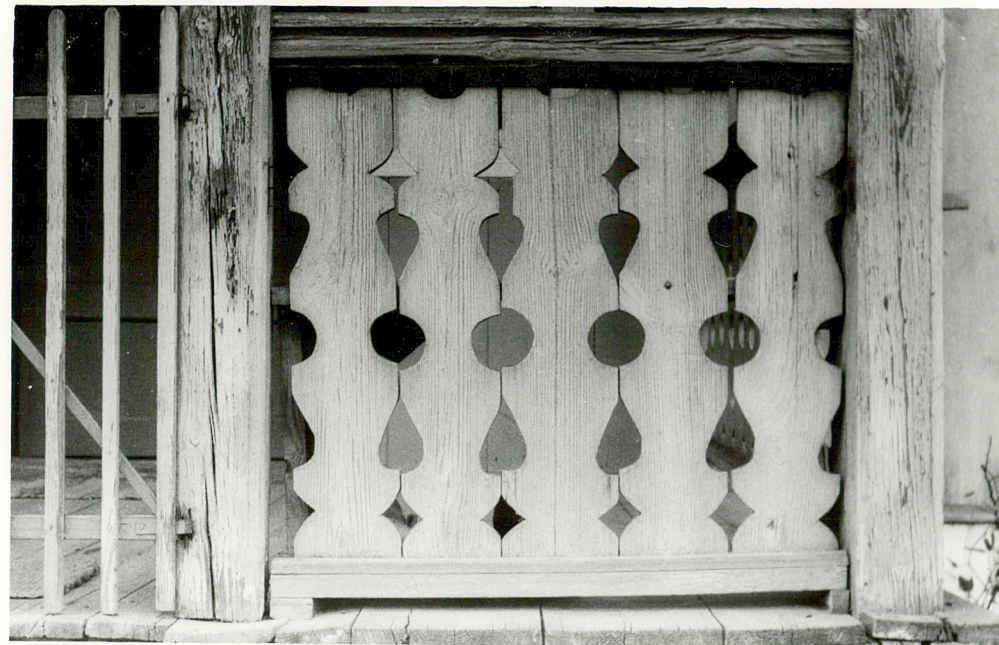
Ojców

2. Obiekt (nazwa jak w karcie)

DOM "POD OKOPAMI"

3. Zawartość wkładki (nazwa obiektu lub materiału uzupełniającego)

Zdjęcia



Wkładkę założył: E.Sadowska, J.Żółciak 10.10.90
(imię, nazwisko, data)

Miejsce przechowywania negatywów: Muzeum OPN, Ojców

