

1. Obiekt zabytkowy

DOM MIESZKALNY, UL. MICKIEWICZA NR 1

3. Wiek XVIII

4. Styl Arch. lud.

5. Kubatura m³ 362.67

6. Powierzchnia w m²  
a) zabytkowa: b) użytkowa: 175.95

7. Materiał budowlany  
Przed zniszczeniem Po odbudowie

11. Ilość budynków 1

14. Grunty należące do zabytku: ha

a) ściany drewno

12. Ilość kondygnacji 1.5

a) ogrody stylowe —

b) sklepienia —

13. Użytkowanie wnętrza według ilości:

b) sady i grunty uprawne —

c) stropy drewno

a) izb mieszkalnych 6

c) lasy —

d) więzania dachu —

b) innych pomieszczeń 2

d) wody —

e) krycie dachu papec

c) piwnic 1

e) inne —

8. Wyposażenie architektoniczne

FACJATKA Z GANKIEM NA SKUPACKU  
I PARAPETEM Z DESEW OZDOBNIE  
WYCINANYCH STROPY BEWDNE  
BRAMA O WYKROJU POKULOW-  
TYH. W NIEJ DREWNO KLEPWO-  
WE, NABIJANE.

15. Przeznaczenie pierwotne budynku dom mieszk.

16. Użytkowanie w latach ubiegłych —

17. Użytkowanie obecne — poddofin.

18. Nadaje się do użycia na —

9. Autorzy i data budowy i przebudowy

ZBUD. 1717 r.

19. Data, rodzaj i stopień zniszczeń i odbudowy

Data	O P I S	Zniszczenia %	Odbudowa %
VIII.1939 r.			
XI.1939 r.			
XII.1945 r.			
XI 1959	stan dobry	30	
X 1986	stan dość dobry	10	

10. Udostępnienie

dozupne

2. Miejscowość

SUCHA 10280 WIASTO

20. Przynależność administracyjna

a) województwo K-KSW  
b) powiat Sułtne  
c) gmina Sułtne

21. Stacja Nazwa stacji Odległość od stacji w km

a) kolejowa Sułtne 2.5

b) autobusowa W7 —

22. Właściciel i jego adres

24. Inwestor i jego adres

25. Rejestr zabytku Nr

rok miejsce przechowywania

26. Nazwa księgi hipotecznej 27. Nr hipoteczny

28. Akta Arch. Woj. Wons. ZAB.

29. Fotografie 7.4.

30. Inwentaryzacja pomiarowa



Z Y X W V U T S R P O N M L K J I H G F E D C B A Nr

31. Szkic sytuacyjny, plan schematyczny, uwagi opisowe, fotografia



Def. 1966(2)



## 32. Przebieg prac konserwatorskich

[illegible][illegible]

### 34. Inspekcje

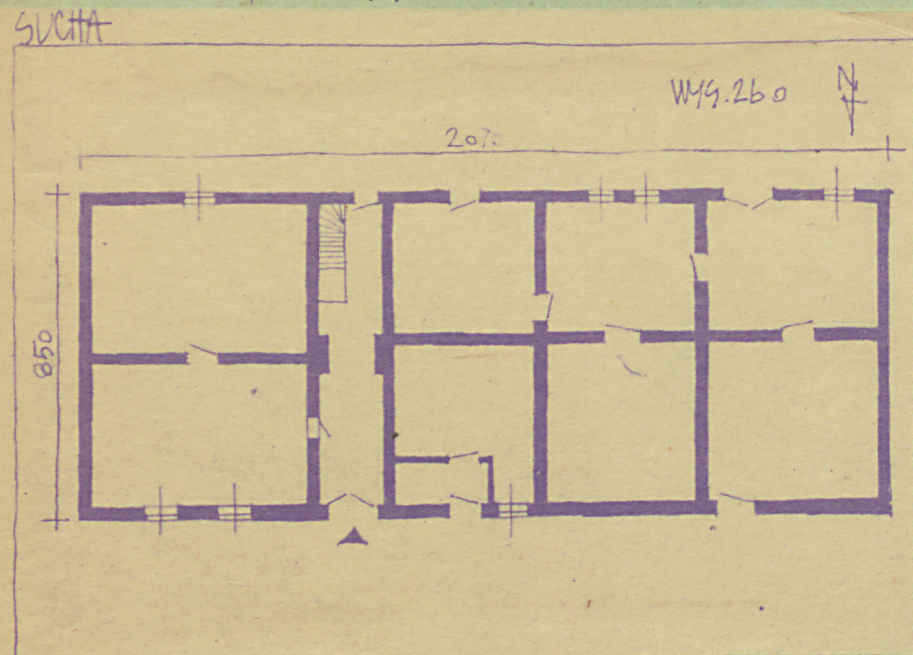
### 35. Uwagi różne

36. Wypełnił dnia

XI 1959 Oterekowske

37. Sprawdził dnia 2.66

A. hydipitke Jr. exsue  
M. Majka



DOM MIESZKALNY