

Nr 69

A B C D E F G H I J K L M N O P R S T U V W X Y Z

1. Obiekt zabytkowy

KAPLICA

2. Miejscowość

SUCHA MIASTO

3. Wiek

XVII i XIX

4. Styl

Renesans

5. Kubatura m³

99.14

6. Powierzchnia w m²

a) zabytkowa: 29.16 b) użytkowa:

20. Przynależność administracyjna

a) województwo

b) powiat

c) gmina

7. Materiał budowlany

Przed zniszczeniem

Po odbudowie

11. Ilość budynków

1

14. Grunty należące do zabytku:

ha

12. Ilość kondygnacji

1

a) ogrody stylowe

—

13. Użytkowanie wnętrza według ilości:

b) sady i grunty uprawne

—

a) izb mieszkalnych

—

c) lasy

—

b) innych pomieszczeń

1

d) wody

—

c) piwnic

—

e) inne

—

21. Stacja

Nazwa stacji

Odległość od stacji w km

a) kolejowa

Sucha

2.5

b) autobusowa

W/M

—

22. Właściciel i jego adres

PEROTIE SUCHA

Skarb Perotie

23. Użytkownik i jego adres

Perotie Sucha

24. Inwestor i jego adres

9. Autorzy i data budowy i przebudowy

ZBUD. J. ELEMENTARNOJE
MIA KLASYSTORNEGO KA
NDNIKON REGULARNYCH
HL. 1624-30.

19. Data, rodzaj i stopień zniszczeń i odbudowy

Data

O P I S

Zniszczenia %

Odbudowa %

VIII.1939 r.

XI.1939 r.

XII.1945 r.

XI.1959 B. rly stan wuztore

X.1966 STAN DOBRY

25. Rejestr zabytku Nr

187/17

rok

miejsce przechowywania

26. Nazwa księgi hipotecznej

27. Nr hipo-
teczny

28. Akta

29. Fotografie

30. Inwentaryzacja pomiarowa

10. Udostępnienie

dostępne

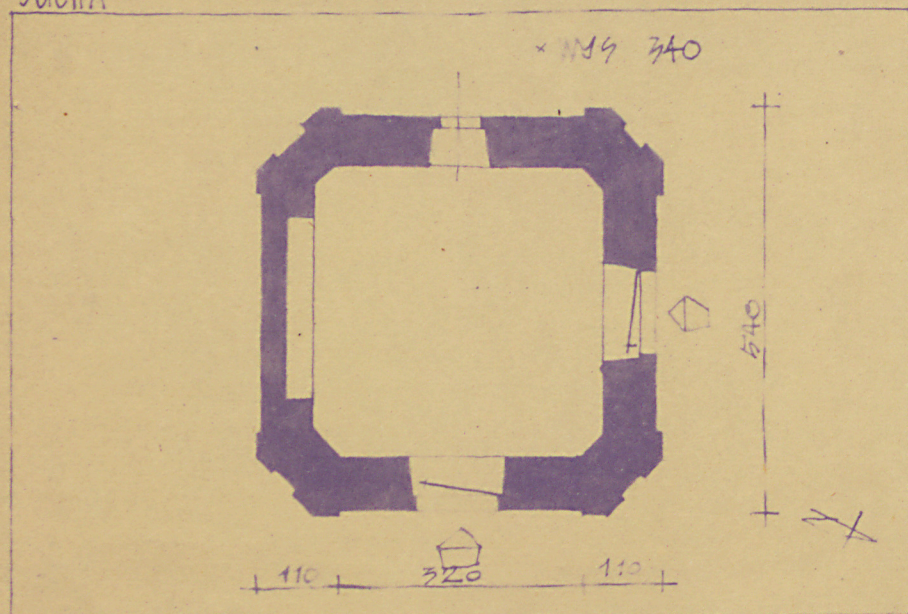
Z	Y	X	W	V	U	T	S	R	P	O	N	M	L	K	J	I	H	G	F	E	D	C	B	A	N _r
---	---	---	---	---	---	---	---	---	---	---	---	---	---	---	---	---	---	---	---	---	---	---	---	---	----------------

31. Szkic sytuacyjny, plan schematyczny, uwagi opisowe, fotografia



1966

SUCHA



KAPLICA

32. Przebieg prac konserwatorskich

[illegible][illegible]

35. Uwagi różne

36. Wypełnił dnia

XI 1959 Stebekowske

37. Sprawdził dnia x 1966

A. by Hydrophilus
M. Major H. Major

Nr 64

A

B

C

D

E

F

G

H

I

J

K

L

M

N

O

P

R

S

T

U

V

W

X

Y

Z

MAŁOPOLSKIE

1. Obiekt zabytkowy

KAPLICA

2. Miejscowość

SUCHA

MIASTO

3. Wiek
XVI / XVII4. Styl
Renesans5. Kubatura m³

113.71

6. Powierzchnia w m²

a) zabytkowa: 32.49 b) użytkowa:

20. Przynależność administracyjna

a) województwo

b) powiat

c) gmina

7. Materiał
budowlanyPrzed znisz-
czeniemPo
odbudowie

11. Ilość budynków

1

14. Grunty należące do zabytku:

ha

a) ściany

Kamień

b) sklepienia

—

c) stropy

—

d) więzania
dachu

obrzeża

e) krycie dachu

gonty

12. Ilość kondygnacji

1

13. Użytkowanie wnętrza
według ilości:

a) izb mieszkalnych —

b) innych pomieszczeń

1

c) piwnic —

a) ogrody stylowe

b) sady i grunty uprawne

c) lasy

d) wody

e) inne

21. Stacja

Nazwa stacji

Odległość
od stacji
w km

a) kolejowa

Sucho

3

b) autobusowa

W/M —

—

22. Właściciel i jego adres

Pocztę Sucho

8. Wyposażenie architektoniczne

DACH NAMIOTOWY, ODRĘBIA
KAMIENNE, DRZWI KLEPUC-
HE.

15. Przeznaczenie pierwotne budynku

Sokrone

16. Użytkowanie w latach ubiegłych

—

17. Użytkowanie obecne

—

18. Nadaje się do użycia na

—

23. Użytkownik i jego adres

P.W.

24. Inwestor i jego adres

9. Autorzy i data budowy i przebudowy

WZNIESIONA I ELEMENT
ZAKŁADENIA D. KLASZTORU
KANONIKÓW REG. - OK. 1624
ROKU

19. Data, rodzaj i stopień zniszczeń i odbudowy

Data

O P I S

Znisz-
czenia
%Odbu-
dowa
%

VIII.1939 r.

XI.1939 r.

XII.1945 r.

XII.1959

Stan warty

40

X.66

STAN DOŚĆ DOBRY

25. Rejestr zabytku Nr

20.08.1977

rok miejsce przechowywania

26. Nazwa księgi hipotecznej

27. Nr hipo-
teczny

28. Akta

29. Fotografie

30. Inwentaryzacja pomiarowa

10. Udostępnienie

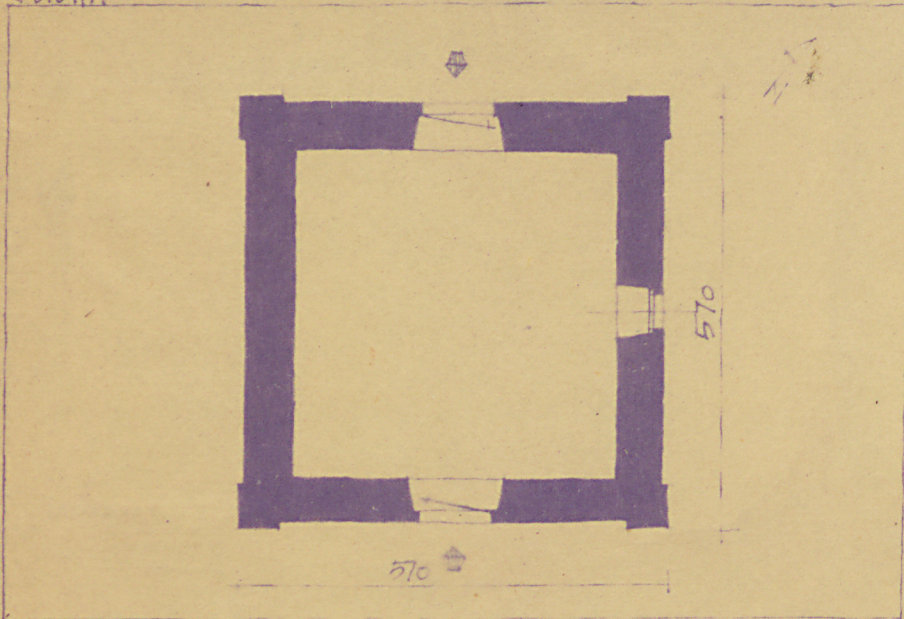
Książce na plebani
ni księżne

Z Y X W V U T S R P O N M L K J I H G F E D C B A Nr

31. Szkic sytuacyjny, plan schematyczny, uwagi opisowe, fotografia



SUCHA



KAPLICA

32. Przebieg prac konserwatorskich

Rok	Wyszczególnienie prac	Koszt tys. zł

33. Koszty
w tys. zł

Przewidywane

Rzeczywiste

34. Inspekcje

35. Uwagi różne

36. Wypełnił dnia

XI 1989 Wiernekoroske

37. Sprawdził dnia 2.6.00

A. Wodnyński
M. Kozłowski H. Wiernekoroske