

Nr

A B C D E F G H I J K L M N O P R S T U V W X Y Z

MAŁOPOLSKIE

9432

1. Obiekt zabytkowy

DZWONNICA CERKIEWNA

3. Wiek XX.

4. Styl budown.,
ludowe5. Kubatura m³
ok. 150 m³6. Powierzchnia w m² 20,5 m²
a) zabytkowa: b) użytkowa:

2. Miejscowość

KRZYWA

KRZYWA

NONOSADECKIE

Op. Sekora

20. Przynależność administracyjna

a) województwo: praszowskieb) powiat: Gorlicec) gmina: Gładyszów SEKOWA

21. Stacja

Nazwa stacji

Odległość
od stacji
w km

a) kolejowa

Gorlice

b) autobusowa

Gładyszów

5

22. Właściciel i jego adres

Skarb Państwa

23. Użytkownik i jego adres

Parafia rzym.kat. w Gładyszowie

24. Inwestor i jego adres

25. Rejestr zabytku Nr.....

rok..... miejsce przechowywania

26. Nazwa księgi hipotecznej

27. Nr hipo-
teczny

28. Akta

29. Fotografie

30. Inwentaryzacja pomiarowa

7. Materiał
budowlanyPrzed znisz-
czeniemPo
odbudowie

a) ściany

drewno

b) sklepienia

-

c) stropy

drewno

d) wiązania
dachu

drewno

e) krycie dachu

gont

11. Ilość budynków 1

12. Ilość kondygnacji 3

13. Użytkowanie wnętrza
według ilości:

a) izb mieszkalnych

b) innych pomieszczeń

c) piwnic

14. Grunty należące do zabytku:

ha

a) ogrody stylowe

b) sady i grunty uprawne

c) lasy

d) wody

e) inne

15. Przeznaczenie pierwotne budynku

dzwonnica cerkiewna

16. Użytkowanie w latach ubiegłych

j.w.

17. Użytkowanie obecne

j.w.

18. Nadaje się do użycia na

j.w.

19. Data, rodzaj i stopień zniszczeń i odbudowy

Data

O P I S

Znisz-
czenia
% Odbu-
dowa
%

VIII.1939 r. nie zniszczone

XI.1939 r. j.w.

XII.1945 r. j.w.

VII.1969 Zahiedbane

8. Wyposażenie architektoniczne

Piłny kuty kocy żelazny.

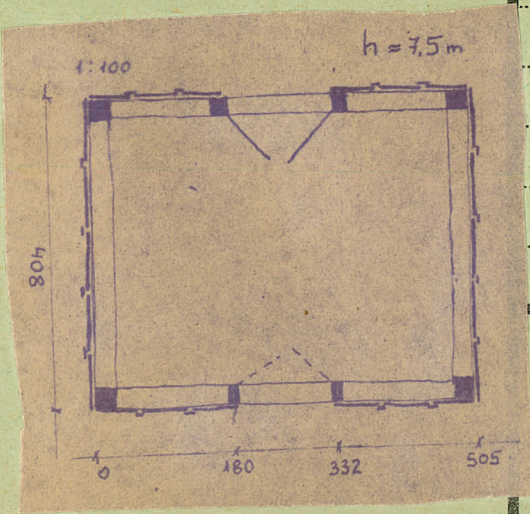
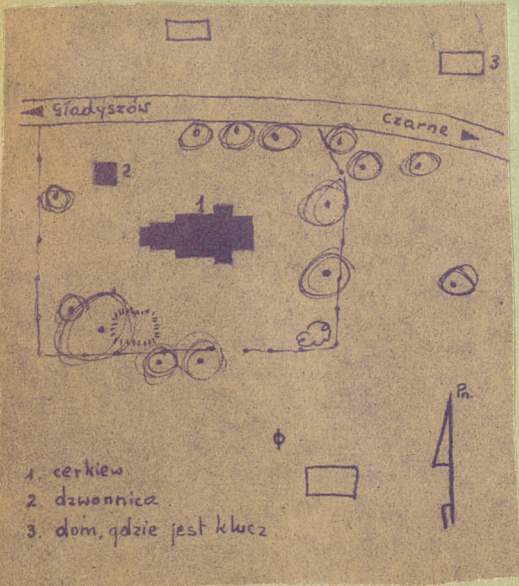
9. Autorzy i data budowy i przebudowy

10. Udostępnienie

bez utrudnień



zwraca uwagę szalunek ścian wykonany z desek szerszych niż w górnej partii. Wewnątrz podłoga z desek.



giczny, uwagi opisowe, fotografia

Ustawiona w pn.-zach.narożu cmentarza cerkiewnego.Drewniana, konstrukcji szkieletowej, o ścianach odeskowanych pionowo z lisicami. Na rzucie zbliżonym do kwadratu, dwukondygnacyjowa z izbicą. Dach namiotowy, czterospadowy, zwieńczony makowicą z kutym krzyżem żelaznym. U dołu ściany obiega fartuch /ok. 1/2 m nad ziemią/, kondygnacje przedzielone daszkiem okapowym. W ścianach izbicy po dwa kwadratowe prześwity, utworzone w ten sposób, że nie oszalowano części ścian. W partii pod fartuchem

32. Przebieg prac konserwatorskich		
Rok	Wyszczególnienie prac	K o s z t tys. zł

33. Koszty w tys. zł	Przewidywane	Rzeczywiste

34. Inspekcje

35. Uwagi różne

36. Wypełnił dnia 6.VII.1969 Henryk Tur

37. Sprawdził dnia