

Nr

A

B

C

D

E

F

G

H

I

J

K

L

M

N

O

P

R

S

T

U

V

W

X

Y

Z

MAŁOPOLSKIE
KRAKOWSKIE

1. Obiekt zabytkowy

106012

DOM NR 96 /DAWNY CZWORAK/

przeimenowany do sw. Józefa

2. Miejscowość

gm. SKALA

M I N O G A 9313
LIPOWIEC a. w. WYGIETÓW

3. Wiek XIX

4. Styl
bud. drewniane5. Kubatura m³ 5306. Powierzchnia w m² 148
a) zabytkowa: b) użytkowa:7. Materiał budowlany
Przed zniszczeniem Po odbudowie

11. Ilość budynków 1

14. Grunty należące do zabytku: ha

12. Ilość kondygnacji 1

a) ogrody stylowe

13. Użytkowanie wnętrza według ilości:

b) sady i grunty uprawne

a) izb mieszkalnych 6

c) lasy

b) innych pomieszczeń 3

d) wody

c) piwnic

e) inne

a) ściany drewno kamień

b) sklepienia -

c) stropy drewno

d) wiązania dachu drewno

e) krycie dachu papa na gontach i słomie

8. Wyposażenie architektoniczne

Od frontu podcień na 6 ozdobnych słupach z balustradą z krzyżaków. W wejściu pn. wsch. drzwi klepkowe.

15. Przeznaczenie pierwotne budynku mieszkalny

16. Użytkowanie w latach ubiegłych j.w.

17. Użytkowanie obecne j.w.

18. Nadaje się do użycia na j.w.

9. Autorzy i data budowy i przebudowy

Zbudowany ok. poł. w. XIX. Pierwotnie tworzący z dwoma innymi /obecnie w ruinie/ podkowę. W. XIX/XX dobudowana od tyłu nowsza część oznaczona nr 110 A i B.

19. Data, rodzaj i stopień zniszczeń i odbudowy

Data	O P I S	Zniszczenia %	Odbudowa %
VIII.1939 r.			
XI.1939 r.			
XII.1945 r.			
1967	Poważnie zaniedbany	25	

10. Udostępnienie

Dostępny

20. Przynależność administracyjna

a) województwo KRAKOWSKIE

b) powiat OLKUSKI

c) gmina w miejscowości Skala

21. Stacja Nazwa stacji Odległość od stacji w km

a) kolejowa Słomniki 11

b) autobusowa w miejscu

22. Właściciel i jego adres

Państwowy Fundusz Ziemi

23. Użytkownik i jego adres

lokatorzy /ob. i i./

24. Inwestor i jego adres

25. Rejestr zabytku Nr 19-49

7.01.1969 rok miejsce przechowywania

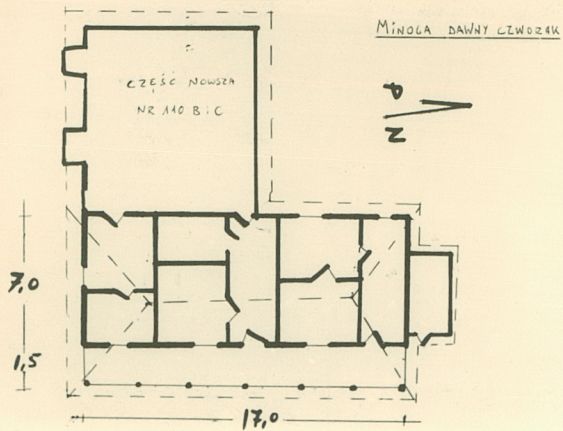
26. Nazwa księgi hipotecznej 27. Nr hipoteczny

28. Akta

29. Fotografie

30. Inwentaryzacja pomiarowa

31. Szkic sytuacjnu. plan schematyczn. uwagi opisowe, fotografia



32. Przebieg prac konserwatorskich

Rok	Wyszczególnienie prac	K o s z t tys. zł

Koszty w tys. zł	Przewidywane	Rzeczywiste

34. Inspekcje

36. Wypełnił dnia X1.1967

[Signature]

37. Sprawdził dnia

