

Nr

A

B

C

D

E

F

G

I

K

L

M

N

P

R

S

T

U

V

W

X

Y

1. Obiekt zabytkowy

CERKIEW prawosławna — „CZASOWNIA” p.w. — św. Dymitra

2. Miejscowość

BODAKI — PRZEGONINA
/ПЕРЕГОННА/

3. Wiek

XX

4. Styl architektury
Ludowa5. Kubatura m³ ~ 8506. Powierzchnia w m² ~ 175

a) zabytkowa:

b) użytkowa:

7. Materiał
budowlany

przed zniszczeniem

po odbudowie

11. Ilość budynków

1

14. Grunty należące do
zabytku:

ha

12. Ilość kondygnacji

1

a) ogrody stylowe

—

13. Użytkowanie wnętrza
według ilości:

b) sady i grunty uprawne

—

a) izb mieszkalnych

—

c) lasy

—

b) innych pomieszczeń

3

d) wody

—

c) piwnic

—

e) inne

—

20. Przynależność administracyjna

a) województwo

reszowskie

b) powiat

GORLIICKI

c) gmina

Sękowa

21. Stacja

Nazwa stacji

Odległość od stacji w km

a) kolejowa

Gorlice

16,5

b) autobusowa

Ropica Ga II

7,5

22. Właściciel i jego adres Skarb Państwa
Wydz. Roln. Leśn. P.P.R.-N. Gorlice — P.F.Z.

23. Użytkownik i jego adres brak

P.R. PRACOWNIA

24. Inwestor i jego adres brak

25. Rejestr zabytku Nr brak

rok..... miejsce przechowywania

26. Nazwa księgi hipotecznej

27. Nr hipoteczny

28. Akta

29. Fotografie

30. Inwentaryzacja pomiarowa

8. Wyposażenie architektoniczne brzo

Realty wystroju. Carolinie wrota, z metal-
ferami; 4 ewangelistów; Ferehon XXV; Obraz
MB. na blacie XXV; Kape i kilka ornamentów
10 kłębany drew. 2 pulpitów i pągle.

15. Przeznaczenie pierwotne budynku

czasownia prawosławna

16. Użytkowanie w latach ubiegłych

schronienie

17. Użytkowanie obecne

mieszkalnictwo

18. Nadaje się do użycia na dietetyczny, leśny, magazyn

9. Autorzy i data budowy i przebudowy

Wzniesiona w XX w.

19. Data, rodzaj i stopień zniszczeń i odbudowy

Data

O P I S

Zniszczenia
%dbu-
dowa
%

VIII. 1939 r.

stan bardzo dobry

XI. 1939 r.

j.w.

XII. 1945 r.

j.w.

XI. 1960

stan dobry. podłoga z puchaczem
choćby wykładanie schodów

VII. 1961

STAN DOBRY — TO OD NOWEMU

10. Udostępnienie

klucz w P.G.R.-N.

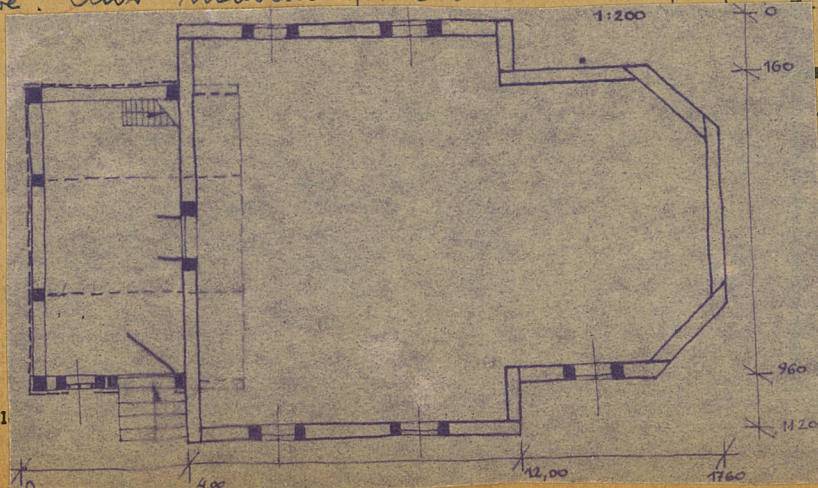
w Sękowej

Położona przy drodze po prawej stronie idąc do Propicy, na szczyście doliny ~ 150 m od centrum q. het. na zachód. Orientowana do południa na wschód.

Drewniane, wglone na ma-
kłodę: Na podmurówce z blo-
ków kamiennych. Łępa biała

Přední část kontroly: stupněv malovaný nápisem "dávání".
Na vnějším trojdráhu. Číslo vnitřních nervů od přední části
i části vnější. W bylo jest ova nejvyšší (přítomná
byl luv srovnání).

Przedziałki i ciecie wieńców na nutoch prostokąte o boku
nierównym poprzecznym do osi czasowni. Ciecie najgrubsze
podobnie układowane jednakże zamknięte 3-bokami
~~siemianymi~~ o smółkach. Długi naciąg. Nad przedział-
kami 3-pokojowy. Nad cieciami wieńców naciąganych z półnuty-
mi odczynami dworkiem słupowym. Nad cieciami najgrubszymi
5-cio pokojowy. Na koleniach z wieńców wieńców 8-miobokowa
z ławami ciebunowymi i kłupami /obecnie kłup zółty/. Nad cieciami
najgrubszymi małe ławki białe. Dwa prostokątne, duże
zamknięte ławami półnuty. Strop imitujący sklepie-
nie łukowe. Chód nadcienny na belkach słupowych
przedziałek.



Zjednoczenie → Sam. 1858, 1

32. Przebieg prac konserwatorskich – do momentu ewidencji prac nie prowadzono.

[illegible]

33. Koszty w tys. zł	Przewidywane	Rzeczywiste
1960 adapt.	5 - 50 000.-	—

IX. 1956. i. Kaczorowska (C2M:02)

5. VIII. 1958. M. Woron (W.K.Z)

18 . XI . 1960 . B. Tondos (WIK2) evidencia



7070 R. BRILLIANT, 1967

36. Wypełnił dnia 15.XI.1960

B. Tondos

B. Tondos

37. Sprawdził dnia VIII. 196

mgr. Ryszard Brykowski