

1. Obiekt

CERKIEW prawosławna p.w. św. Dymitra

2. Czas powstania

1832
XX w.

3. Miejscowość

BODAKI - PRZEGONINA

4. Adres

nr hipoteczny

5. Przynależność administracyjna

województwo nowosądeckie

gmina SĘKOWA

pow. GORLICE

6. Poprzednie nazwy miejscowości

7. Przynależność administracyjna
przed 1 VI 1975

województwo rzeszowskie

powiat Gorlice

8. Właściciel i jego adres

9. Użytkownik i jego adres

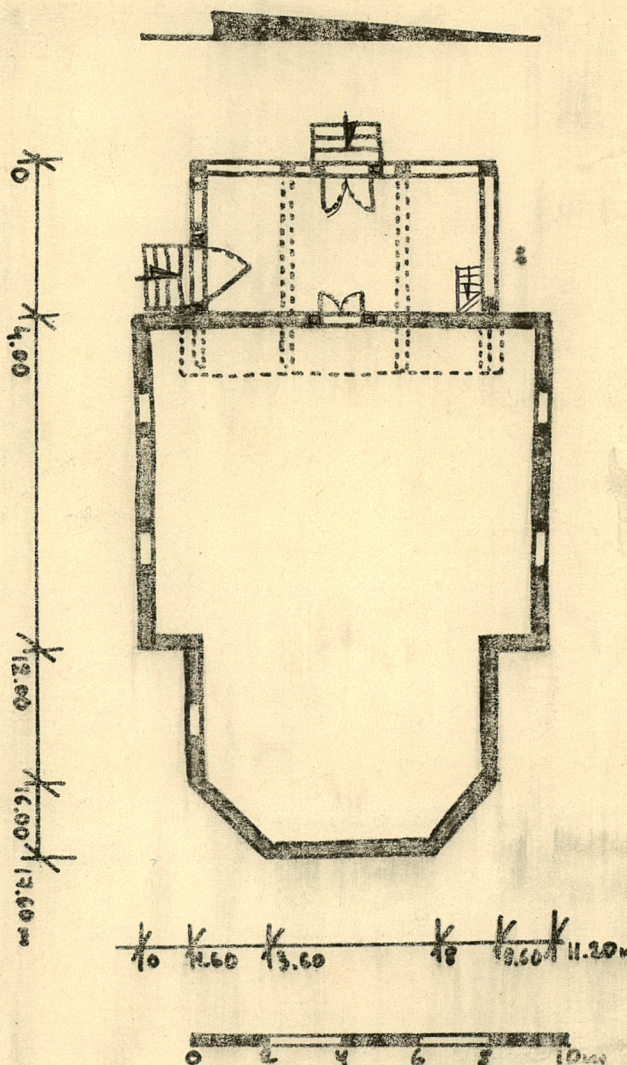
parafia prawosławna Bartne

10. Rejestr zabytków

Nr A-45/m data 3.03.2006



autor zdjęć ZOFIA SZANTER 1978
 data wykonania
 miejsce przechowywania negatywów



Usytuowanie w pñn. części wsi, tuż przy drodze Bartne-Ropica, po jej pñn. stronie. W pobliżu zabudowy mieszkalnej i cerkwi gr.-kat, /obecnie kościół/, na lekko pochyłym zboczu. Orientowana. Nieogrodzona.

Materiał i konstrukcja. Cerkiew drewniana, na podmurówce z dużych, ociosanych regularnie bloków piaskowca. Ściany nawy i prezbiterium konstr. zrębowej na nakładkę, przedsionek konstr. słupowej, całość deskowana. Dach i zwieńczenie kryte blachą. Podłoga biała, sufit deskowy imitujący sklepienie. Okna poj.stałe.

Plan centralizujący, trójdzielny. Nawa zbliżona do kwadratu, krótkie prezbiterium zamknięte trójbocznie, niewielki prostokątny przedsionek.

Bryła zwarta, ściany równej wysokości. Dach kalenicowy o linii kalenicy wyższej nad nawą, gdzie 2 naczółki i fragmentaryczne przyczółki oraz 8-boczna wieżyczka z hełmem cebulastym i krzyżem prawosławnym. Analogiczne, zminiaturyzowane zwieńczenie nad prezbiterium.

Ściany deskowane, listwowane pionowo, fartuch z listwy. Okna prostokątne, od góry zamknięte łukiem pełnym. Otwory wejściowe prostokątne. Wnętrze jednoprzestrzenne, sklepienie sufitem imitującym kolebkę.

W zach. części nawy chór muzyczny nadwieszony na wystających belkach stropowych przedsionka.

Wyposażenie: carskie wrota; obrazy XX w, pajak.

14. Kubatura	15. Powierzchnia użytkowa	16. Przeznaczenie pierwotne	17. Użytkowanie obecne
~850m ³	~175m ²	sakralne	sakralne
18. Prace budowlane i konserwatorskie, ich przebieg i dokumentacja		19. Stan zachowania (fundamenty, ściany zewnętrzne, ściany wewnętrzne, sklepienia, stropy, konstrukcje dachowe, pokrycie dachu, wyposażenie i instalacje)	
		Zadowolający.	
20. Najpilniejsze postulaty konserwatorskie			

21. Akta archiwalne (rodzaj akt, numer i miejsce przechowywania)

22. Bibliografia

23. Źródła ikonograficzne i fotografie (rodzaj, miejsce przechowywania, sygnatury)

24. Uwagi różne

25. Wypełnił

26. Sprawdził

3 redykcje
Z. Szwarc
XI 1979

27. Załączniki

1. Miejscowość

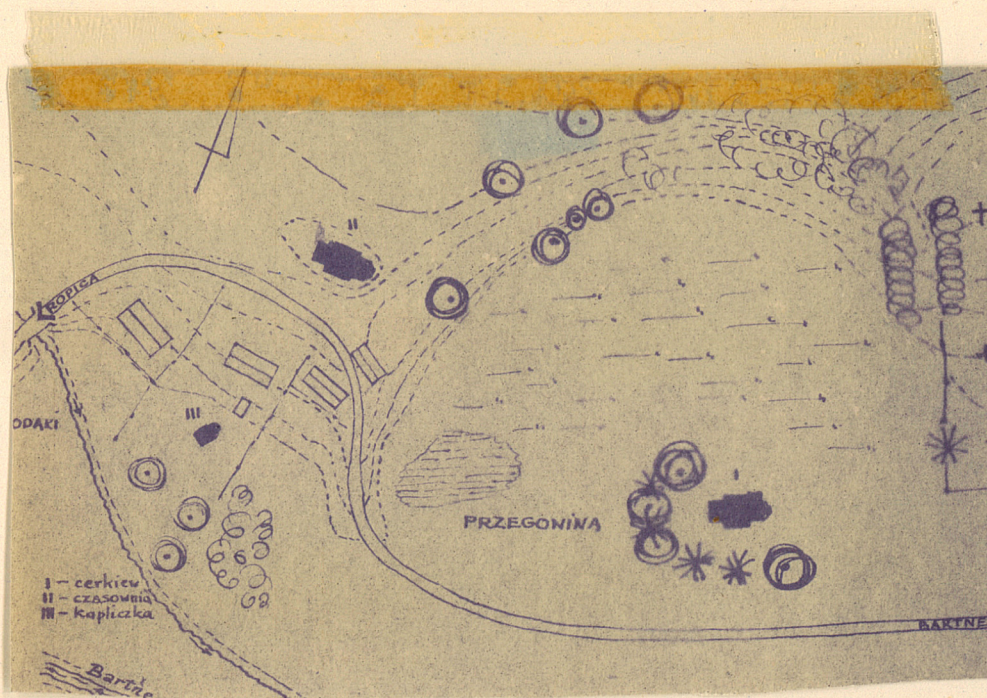
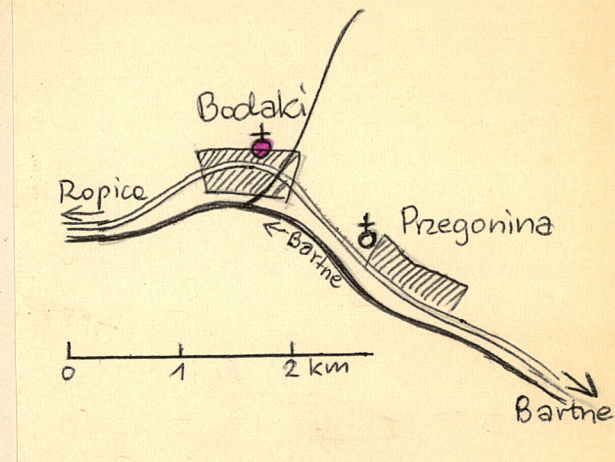
BODAKI - PRZEGONINA

2. Obiekt (nazwa jak w karcie)

CERKIEW prawosławna
p.w. św. Dymitra.

3. Zawartość wkładki (nazwa obiektu lub materiału uzupełniającego)

Dodatkowe fotografie. Mapa.



Wkładkę założył: **ZOFIA SZANTER** 1978

(imię, nazwisko, data)

Miejsce przechowywania negatywów:

Jedn. Wyd. Akcyd. Olsztyn zam. 1299/S/78
GZGraf. ZP. Ostróda zam. 1040 n. 20000