

1. Obiekt

ZESPÓŁ DWORCA KOLEJOWEGO, ul. Zakopiańska
27/1

2. Czas powstania

ok. 1920

3. Miejscowość

RABKA-ZDRÓJ

11 Zdjęcia, plan sytuacyjny, rzuty



4. Adres

nr hipoteczny

5. Przynależność administracyjna

województwo nowosądeckie

gmina Rabka-Zdrój
pow. NOWY TARG

6. Poprzednie nazwy miejscowości

7. Przynależność administracyjna
przed 1 VI 1975

województwo krakowskie

powiat nowotarski

8. Właściciel i jego adres

9. Użytkownik i jego adres

Stacja PKP w/m
Rejonowa Przychodnia Lekarska
PKP w/m

10. Rejestr zabytków

Nr A-712 data 17.12.1993

autor zdjęć T. Kalarus, kwiecień 1979, neg. PKZ Kraków, nr 23784/A.
data wykonania
miejsce przechowywania negatywów

12. Autorzy, historia obiektu, określenia stylu.

Linia kolejowa zbudowana 1885 r.
Obecne zabudowania dworcowe wzniesione ok. 1920 w stylu tzw. "dworkowym", modernistyczne z elementami /kołkowania drewnianej galerii peronowej, motywy "słońce" w szczytach/ stylu "zakopiańskiego". Płaskie lukarny w połaciach dachowych budynku stacyjnego wprowadzone wtórnie.

13.a. Detale.

- Dekoracja "sklepienia" hali dworcowej ze sfazowanymi belkami drewnianymi,
- Mozaikowe witraże w półkolistych oknach hali dworcowej,
- Okna kas o podziałach metalowych wielokwaterowych,
- Boazeria drewniana w hali dworcowej,
- Drewniany wiatrołap w hali dworcowej, konstrukcji słupowej z dekoracyjnym zwieńczeniem ze stylizowanymi modernistycznie "kwiatonami" i przyczółkami,
- Balustrady przed kasami w hali dworcowej kute, modernistyczne,
- Galeria peronowa z drewnianymi słupami i zastrzałami, kołkowana,
- Motywy "słońce" w szczytach dachu,
- Metalowe szyszki na kalenicach dachów hali dworcowej i budynku mieszkalnego.

13. Opis (sytuacja, materiał i konstrukcja, rzut, bryła, elewacje, dach, wnętrze wyposażenie, instalacje)

Zespół złożony z dwóch jednolicie zaprojektowanych budynków - stacyjnego i mieszkalnego, wolnostojących, murowanych, tynkowanych, krytych dachówką, parterowych z półpiętrzem w dachu, niepodpiwniczonych, powiązanych od strony peronu /tj. od zach./ drewniną galerią.

Budynek stacyjny - na rzucie wydłużonego prostokąta o układzie wnętrza dwu-traktowym, trójdzielnym. W części środkowej obszerna hala dworcowa przechodząca przez oba trakty, wyższa od lokalności w częściach skrajnych, nakryta "kolebką" o przekroju sześciobocznym, podzieloną belkami drewnianymi, sfazowanymi na tynkowanych "wspornikach", oświetlona półkolistymi oknami witrażowymi o układzie mozaikowym, poprzedzona od frontu /w elewacji wsch./ niską przybudówką z wąską sienią i parą lokalności po bokach. W tylnej części hali przy wejściu na peron - drewniany wiatrołap konstrukcji słupowej, dekoracyjnie szalowany z wąskim przecho-
dem i parą lokalności /kiosków/ po bokach. W pd. części rzutu dwie obszerne lokalności. W części pn. podział trójosiowy, w osi przyległej do hali dworcowej - kasy. Elewacje skomponowane symetrycznie z wyodrębnionym ciosowym, rustykowanym cokołem i narożnikami zaakcentowanymi przez lizeny. Fasada siedmioosiowa. Szersza oś środkowa zaakcentowana trójkątnym szczytem i niską przybudówką mieszczącą wejście, w dolnej strefie szczytu półkolistą okno, część górna, wydzielona okapem na drewnianych wspornikach - z "zakopiańskim" motywem słońca na tle dekoracyjnego szalowania. W osiach skrajnych prostokątne okna w półkoliście zamkniętych, płytkich wnękach, w osi drugiej od pd. okno zastąpione przez drzwi z półkolistym nadświetlem. Elewacja tylna /peronowa/ dziewięcioosiowa ze szczytem akcentującym oś środkową, rozwiązaniem analogicznie, jak szczyt w fasadzie, w pozostałych osiach prostokątne otwory, dolna część elewacji przesłonięta pulpitowym daszkiem krytym blachą, wspartym na dekoracyjnych, drewnianych słupach galerii z zastrzałami. Elewacje boczne zwieńczone trapezowatymi szczytami, u podstawy których przeprowadzone okapy dachowe, w szczytach pary półkoliście zamkniętych okienek, elewacja boczna od pd. przesłonięta częściowo załamaniem odcinkiem wsp. galerii. Dach przyczółkowo-naczółkowy z wtórnie wprowadzonymi facjatami w połaciach, kalenica dachu głównego przecięta przez podwyższoną kalenicę dwuspadowego dachu nakrywającego halę dworcową.

Budynek mieszkalny - zbudowany na rzucie kwadratu z ryzalitem-aneksem od strony peronu /tj. od zach./ dwutraktowy z korytarzem między traktami, o trójosiowym układzie wnętrza z wejściem i schodami na półpiętrze w środkowej osi od strony pd. Elewacje symetryczne-pd. pięcio- pn. trójosiowa /z nowszym balkonem w osi środkowej/, pozostałe bez otworów. Dach przyczółkowo-naczółkowy z parą metalowych szyszek na kalenicy.

Budka dróżnika - w zespole dworcowym - murowana, tynkowana, kryta dachówką. Parterowa, na rzucie kwadratu, z prostokątną przybudówką od pd. Jednownętrzowa, Elewacje jednoosiowe, narożniki zaakcentowane lizenami. Dach łamany, polski. Okapy wsparte na ozdobnych rysiach.

14. Kubatura budynek stacyjny: 1250m ³ budynek mieszkal.: 600m ³ budka droźnika : 40m ³	15. Powierzchnia użytkowa - 220 m ² - 115 m ² - 10 m ²	16. Przeznaczenie pierwotne dworzec kolejowy	17. Użytkowanie obecne b.z.
18. Prace budowlane i konserwatorskie, ich przebieg i dokumentacja -		19. Stan zachowania (fundamenty, ściany zewnętrzne, ściany wewnętrzne, sklepienia, stropy, konstrukcje dachowe, pokrycie dachu, wyposażenie i instalacje) Stan dobry.	
20. Najpilniejsze postulaty konserwatorskie Bezwzględne zachowanie zespołu bez zmian. Dopuszczalne modernizacje wnętrza budynku mieszkalnego. W budynku stacyjnym dopuszczalne adaptacje z wyłączeniem hali dworcowej.			

21. Akta archiwalne (rodzaj akt, numer i miejsce przechowywania)

22. Bibliografia

Z. Beiersdorf, B. Krasnowolski, Rabka, studialne materiały konserwatorskie, mps, PKZ Kraków 1977.

23. Źródła ikonograficzne i fotografie (rodzaj, miejsce przechowywania, sygnatury)

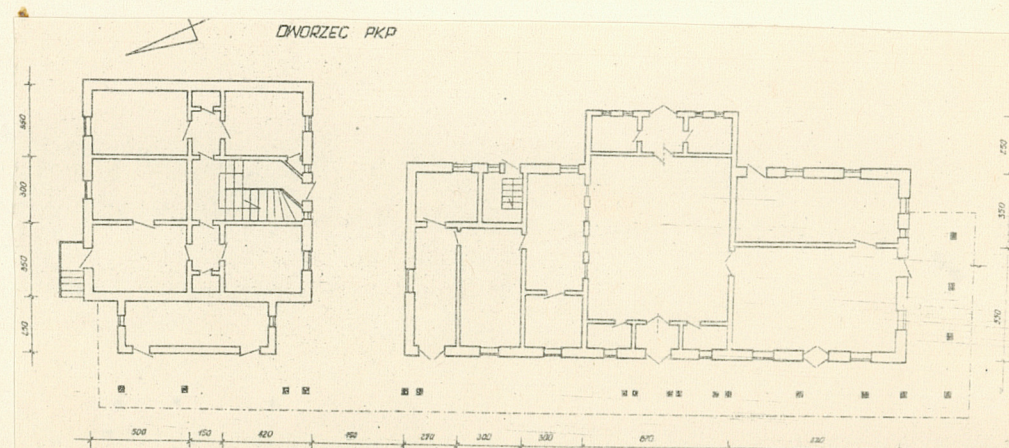
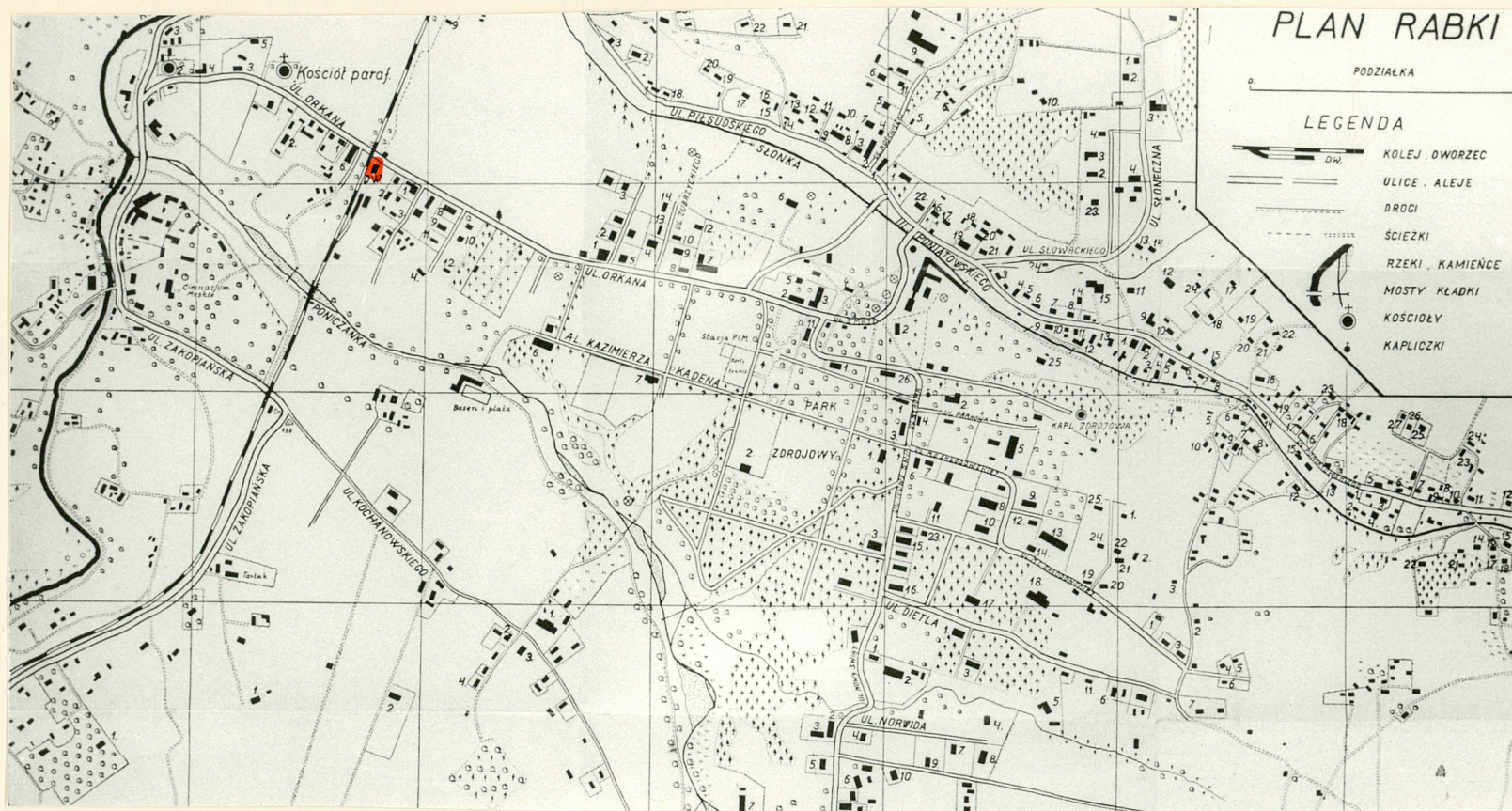
24. Uwagi różne

25. Wypełnił Listopad 1979
mgr. Z. Beiersdorf
mgr. B. Krasnowolski

26. Sprawdził

27. Załączniki

R A B K A - Zespół dworcka kolejowego, ul. Zakopiańska - Sytuacja; rzut, 1:400, opr. D. Loos; zdjęcie dodatkowe





Zdjęcie dodatkowe: elewacja peronowa, fot. J. Brzozowski, maj 1979, neg. PKZ Kraków, 23784/A.