

1. Obiekt

CHAŁUPA W ZAGRODZIE nr 37

2. Czas powstania

1932 r.

3. Miejscowość

BARTNE

11. Zdjęcia,



4. Adres

Bartne 37

nr hipoteczny

5. Przynależność administracyjna

nowosądeckie

województwo

gmina Sękowa

pow. GORLICE

6. Poprzednie nazwy miejscowości

-

7. Przynależność administracyjna
przed 1.VI.1975

rzeszowskie

województwo

powiat gorlicki

8. Właściciel i jego adres

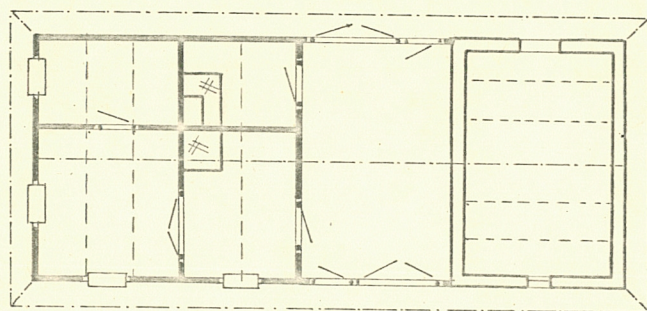


9. Użytkownik i jego adres

J. W.

10. Rejestr zabytków

Nr 248/78 data 28.04.1978



BARTNE 37

1:200

autor zdjęć
data wykonania
miejsce przechowywania negatywów

Fot. M. Kornecki, VI.1977 /neg. autora/

12. Autorzy, historia obiektu, określenia stylu.

Obecna chałupa zbudowana w roku 1932 przez Jana Horbala /fundator/, zapewne na miejscu starszej, należącej do d. zagrody /informacja mieszkańców/.

Chałupa reprezentuje powtarzalny typ budownictwa ludowego łemkowskiego, z terenów Beskidu Niskiego - w odmianie "młodszej", o rozbudowanym i zmodyfikowanym programie użytkowym, z zastosowaniem współczesnych materiałów budowlanych /blacha/ i wtórnym pokryciem ścian szalunkiem z desek.

13. Opis (sytuacja, materiał i konstrukcja, rzut, bryła, elewacje, dach, wnętrze wyposażenie, instalacje)

Chałupa położona we wschodniej części wsi, na stoku stromego wzniesienia, nad drogą główną z Bodaków; odsunięta od niej w stronę kulminacji wzniesienia, usytuowana szczytowo, zwrócona frontem ku wsch. Stanowi przykład chałupy łączącej pod wspólnym zadaszaniem część mieszkalną z programem gospodarczym /po stronie pn./.

Drewniana, konstrukcji zrębowej, z murowanym aneksem gospodarczym, kryta blachą. Chałupa wzniesiona na podmurówce, podwyższonej od pd. dla wyrównania spadku terenu, wtórnie ocementowanej. Ściany z ociosanych belek, węglowanych na jaskółczy ogon, oszalowane pionowo deskami. Chałupa szeroko-frontowa, na planie prostokąta, o układzie wnętrza półtora-traktowym, czteroosiowym. Sień nie wyodrębniona, połączona z "boiskiem", z wejściem głównym po stronie wschodniej i drugim od zach. - obok wrót na boisko. Z sieni-boiska wejście do izby kuchennej, w trakcie frontowym, doświetlonej jednym oknem od wsch.; za nią amfiladowo ku pd. - izba mieszkalna, o dwóch oknach: od pd. i wsch.; za nią, w tylnym pół-trakcie mniejsza izba o jednym oknie od pd., dostępna z poprzedniej; za kuchnią - d. komora, obecnie z piecem kuchennym, dostępna z boiska. Po stronie pn. do boiska przybudowana stajnia-obora, murowana z kamienia i potynkowana, dostępna od zach., z dużym oknem po stronie wsch. Pomieszczenia w części mieszkalnej /pd./ nakryte stropami belkowymi; belki sfazowane, nie malowane. Podłogi z desek; w sieni klepisko. Konstrukcja więźby dachowej krokwiowa. Dach dwuspadowy, o jednej kalenicy, kryty blachą, z wydatnymi okapami; szczyty szalowane pionowo, odcięte od dołu okapami. W wejściu odrzwia prostokątne; w nich drzwi jednoskrzydłowe, z desek, z nadświetlem. W kuchni stary piec z kapą. W wyposażeniu wnętrza zachowane stare sprzęty /ławy z rzeźbionymi oparciami, zydle/ i narzędzia. Przed chałupą, po stronie pd. - ogródek kwiatowy, w czworobocznym ogrodzeniu ze sztachet.

14. Kubatura	15. Powierzchnia użytkowa	16. Przeznaczenie pierwotne	17. Użytkowanie obecne
400 m ³	100 m ²	mieszkalno-gospodarcze	mieszkalno-gospodarcze
18. Prace budowlane i konserwatorskie, ich przebieg i dokumentacja Chałupa wzniesiona w roku 1932; remontowana bieżąco; po roku 1960 wymieniony fragmentarycznie zrąb /belka podwaliny/, ocementowana podmurówka, dodany szalunek ścian, po stronie pn. dobudowana murowana stajnia-obora pod wspólnym dachem pokrytym blachą.		19. Stan zachowania (fundamenty, ściany zewnętrzne, ściany wewnętrzne, sklepienia, stropy, konstrukcje dachowe, pokrycie dachu, wyposażenie i instalacje) Stan zachowania dobry: ściany w stanie dobrym; konstrukcja więźby dachowej w stanie dobrym; pokrycie szczelne, w stanie dobrym.	
20. Najpilniejsze postulaty konserwatorskie Zachowanie "in situ" w zespole urbanistycznym wsi.			

21. Akta archiwalne (rodzaj akt, numer i miejsce przechowywania)

22. Bibliografia

23. Źródła ikonograficzne i fotografie (rodzaj, miejsce przechowywania, sygnatury)

24. Uwagi różne

25. Wypełnił

mgr Maria Majka
PP PKZ Kraków
X.1977 r.

26. Sprawdził

B A R T N E - chałupa w zagrodzie nr 37 - zdjęcia dodatkowe

