

1. Obiekt

WILLA "LUBON", ul. Orkana 32

2. Czas powstania

po 1864

3. Miejscowość

RABKA-ZDRÓJ

11 Zdjęcia, plan sytuacyjny, rzuty



4. Adres

nr hipoteczny

5. Przynależność administracyjna

województwo nowosądeckie

gmina Rabka-Zdrój

pow. NOWY TARG

6. Poprzednie nazwy miejscowości

7. Przynależność administracyjna
przed 1 VI 1975

województwo krakowskie

powiat nowotarski

8. Właściciel i jego adres

9. Użytkownik i jego adres

10. Rejestr zabytków

Nr 728 data 7.06.1994

autor zdjęć T. Alarus, PKZ Kraków
data wykonania IV.79
miejsce przechowywania negatywów 22063/A

12. Autorzy, historia obiektu, określenia stylu.

Willa zbudowana w pierwszym okresie istnienia uzdrowiska, zapewne bezpośrednio po r. 1864, staraniem twórcy i pierwszego właściciela kurortu Juliana Zubrzyckiego. Poddawana drobnym remontom i adaptacjom, m.in. p przekształceniem stolarki. Bardzo cenny przykład wczesnej formy "stylu uzdrowiskowego" o silnych tradycjach klasycystycznych.

13. Opis (sytuacja, materiał i konstrukcja, rzut, bryła, elewacje, dach, wnętrze wyposażenie, instalacje)

Willa usytuowana w centrum uzdrowiska, przy gł. drodze zdrojowej, na szkarpie opadającej ku pn., do potoku Słonka, zwrócona fasadą na pd., ku drodze. Wolno stojąca. Drewniana konstrukcji zrębowej, tynkowan, na wysokim podmurowaniu wyrównanym od pn., mieszczącym piwnice, krata eternitem; werandy konstrukcji słupowej. Piętrowa. Na rzucie prostokąta, o układzie wnętrza 5-osiowym, krzyżowo - korytarzowym, ze stosunkowo wąską sienią w osi środkowej i korytarzem międzytraktowym, z którego dostępne 2-biegowe schody usytuowane w 2 od wsch. osi traktu tylnego. Od tyłu, w części wsch. - aneks-przewiązka-łącząca willę z domem ul. Chopina 4. Przy obu elewacjach bocznych, piętrowe weranda. Bryła zwarta z dachem 2-spadowym o kalenicy równoległej do ulicy; werandy nakryte oddzielnymi daszkami pulpitowymi. Fasada o formach klasycyzujących, symetryczna, 9-osiowa, o ~~charakterze~~ artykulacji pionowej przeprowadzonej kanelowanymi pilastrami wielkiego porządku; trzy osie środkowe zajmuje portyk z 8 bocznych filarami wspierającymi trójkątny przyczółek, kryty daszkiem 2-spadowym o kalenicy obniżonej w stosunku do dachu gł.; w partyku na wysokości piętra balkon o nowej balustradzie metalowej. W wejściu do sieni prostokątne drzwi o stolارce płycinowej. Stolarka okien i porte-fanetre, nowa. Elewacja tylna asymetryczna, przesłonięta częściowo wspomnianą przewiązką. Przy elewacjach bocznych werandy występujące ryzalitowo przed lico, piętrowe, konstrukcji słupowej, przeszklone; ponad daszkami werand szczyty dachu gł. szalowane pionowo i poziomo, z pojedynczymi oknami.

13a Detale :

- artykulacja fasady pilastrami kanelowanymi,
- portyk kolumnowy w fałdacie,
- ukształtowanie szczytów dachu gł., z połączeniami wspartymi na zastrzałach z mieczowaniem, podziałem dwustrefowym szczytu i dekoracyjnym szalowaniem,
- profilowane zakończenie krokwi, wspierające okap dachu,
- stolarka okienna werandy z wielokwaterowymi podziałami,
- stolarka drzwi gł. dwuskrzydłowa, płycinowa, przeszklone, z dekoracyjnymi rautami i dekoracją snycerską.

14. Kubatura ok. 3.000m ³	15. Powierzchnia użytkowa ok. 350 m ²	16. Przeznaczenie pierwotne willa uzdrowskowa-pensjonat	17. Użytkowanie obecne
18. Prace budowlane i konserwatorskie, ich przebieg i dokumentacja		19. Stan zachowania (fundamenty, ściany zewnętrzne, ściany wewnętrzne, sklepienia, stropy, konstrukcje dachowe, pokrycie dachu, wyposażenie i instalacje) dość dobry	
20. Najpilniejsze postulaty konserwatorskie Bezwzględne zachowanie obiektu "in situ" z uwagi na wyjątkowe walory architektoniczne i urbanistyczne w najstarszej części uzdrowiska. Utrzymanie, bryły, elewacji, detali i dyspozycji rzutu.			

21. Akta archiwalne (rodzaj akt, numer i miejsce przechowywania)

22. Bibliografia

Z. Beiersdorf, B. Krasnowolski, Rabka, studialne materiały konserwatorskie, PKZ Kraków, m-pis 1977

F. M. Gołuchowski, Przewodnik dla chorych udających się do Rabki, Kraków 1888

Lista gości przybyłych do Zakładu Zdrojowego w Rabce od 30 maja do 30 września 1893, Wadowice 1893

E. Navratil, Cz. Trybowski, Rabka i okolice, Kraków 1938

23. Źródła ikonograficzne i fotografie (rodzaj, miejsce przechowywania, sygnatury)

Plan katastralny Rabki, OPGK/^{II}Kraków, Prac. Teren. w Rabce,
Plan Rabki, publ. Navratil^V, o.c.

24. Uwagi różne

25. Wypełnił PKZ Kraków XI 79
mgr Z. Beiersdorf
mgr B. Krasnowolski

26. Sprawdził

27. Załączniki

R A B K A - Willa "Pod Luboniem", ul. Orkana 32 - Sytuacja; rzut parteru/opr. D. Loos, 1:200/; zdjęcie dodatkowe

PLAN

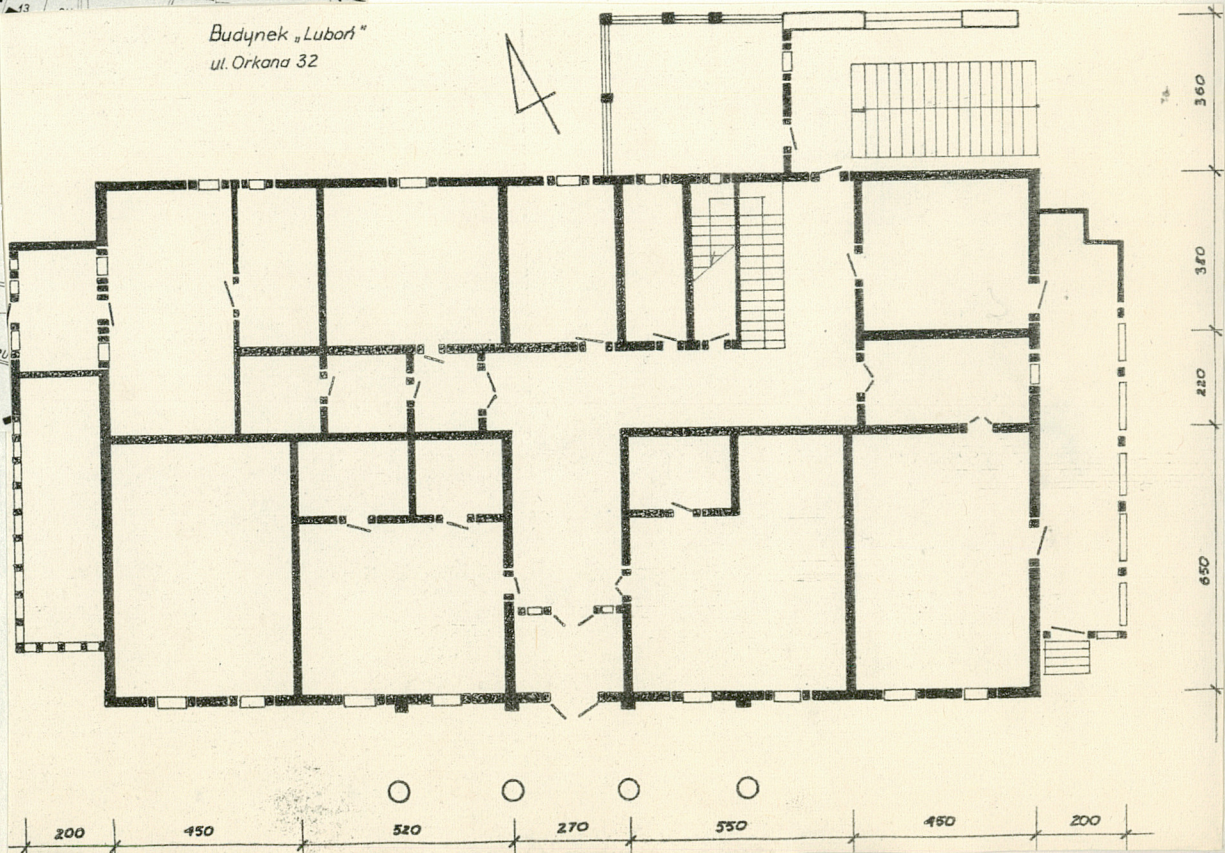
PODZI

LEGEND

OW.



Budynek „Lubor”
ul. Orkana 32





Zdjęcie dodatkowe: szczyt wschodni, fot. T. Kalarus, wrzesień 1979, PKZ Kraków, nr neg. 24553/A.