

Nr

I

A

B

C

D

E

F

G

H

I

J

K

L

M

N

O

P

R

S

T

U

V

W

X

Y

Z

MAŁOPOLSKIE

województwo

1. Obiekt zabytkowy

DAWNY DWÓR

2. Miejscowość

ROPA

gm. GORLICE

3. Wiek

XVI-XVII / XVIII

4. Styl

KLASYCYSTYCZNY

5. Kubatura m³

± 3250

6. Powierzchnia w m²

a) zabytkowa: b) użytkowa: ± 650 ± 900

20. Przynależność administracyjna

a) województwo RZESZOWSKIE

b) powiat GORLICKI

c) gmina w/m

7. Materiał budowlany

Przed zniszczeniem

Po odbudowie

11. Ilość budynków

1

14. Grunty należące do zabytku:

ha

a) ściany

CEGLA

b) sklepienia

— u —

c) stropy

DREWNO

d) wiązania dachu

— u ^

e) krycie dachu

GONT

12. Ilość kondygnacji

1.2

13. Użytkowanie wnętrza według ilości:

a) izb mieszkalnych

b) innych pomieszczeń

19+12

c) piwnic

a) ogrody stylowe

b) sady i grunty uprawne

c) lasy

d) wody

e) inne

21. Stacja

Nazwa stacji

Odległość od stacji w km

a) kolejowa

GRYBÓW

9 km

b) autobusowa

w/m

22. Właściciel i jego adres

8. Wyposażenie architektoniczne

PORTYK SZESZCZOKOLIMOWY PODTRZYMUJĄCY TYMPANON, BONLOWANE NAROŻNIKI, OTWORY OKIENNE W OPISKACH;

15. Przeznaczenie pierwotne budynku

MIESZKALNE

16. Użytkowanie w latach ubiegłych

j.w.

17. Użytkowanie obecne

URZĘDY

18. Nadaje się do użycia na

j.w. - CELE KULTURALNE

19. Data, rodzaj i stopień zniszczeń i odbudowy

9. Autorzy i data budowy i przebudowy

WNIOSIONY W. XVI-XVII; ZOBUDOWANY 1803; ODNAWIANY 1913 i 1936;

Data

O P I S

Zniszczenia %

Odbudowa %

VIII.1939 r.

XI.1939 r.

XII.1945 r.

1966 STAN ZACHOWANIA B. DOBRY

23. Użytkownik i jego adres

PREZYDUM G.R.N. w/m

24. Inwestor i jego adres

25. Rejestr zabytku Nr

rok miejsce przechowywania

26. Nazwa księgi hipotecznej

27. Nr hipoteczny

28. Akta

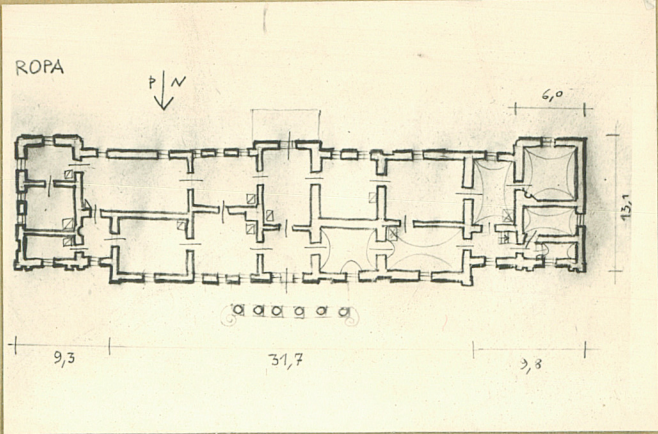
29. Fotografie mgr T. CHRZANOWSKI

30. Inwentaryzacja pomiarowa

10. Udostępnienie OGRANICZONE

Z Y X W V U T S R R O N M L K J I H G F E D C B A Nr

31. Szkic sytuacyjny, plan schematyczny, uwagi opisowe, fotografia



32. Przebieg prac konserwatorskich

Rok	Wyszczególnienie prac	K o s z t tys. zł

33. Koszty w tys. zł	Przewidywane	Rzeczywiste

34. Inspekcje

óżne

36. Wypełnił dnia 14 1965
mgr. Ryszard Brykowski

37. Sprawdził dnia