

Nr

A

B

C

D

E

F

G

H

I

J

K

L

M

N

O

P

R

S

T

U

V

W

X

Y

Z

MAŁOPOLSKIE

1. Obiekt zabytkowy

D W Ó R

2. Miejscowość

ROPA

gm. GORLICE

3. Wiek

XVI /?/

4. Styl

klasycyzm

5. Kubatura m³

3750

6. Powierzchnia w m²

830

a) zabytkowa:

b) użytkowa:

20. Przynależność administracyjna

rzeszowskie

a) województwo

b) powiat

Gorlice

c) gmina

W.m.

7. Materiał budowlany

Przed zniszczeniem

Po odbudowie

a) ściany

cegła

kamień

b) sklepienia

kamień

c) stropy

cegła

drewno

d) wiązania dachu

drewno

e) krycie dachu

gont

11. Ilość budynków

1

12. Ilość kondygnacji

1

13. Użytkowanie wnętrza według ilości:

a) izb mieszkalnych

17

b) innych pomieszczeń

19

c) piwnic

ok. 10

14. Grunty należące do zabytku:

ha

a) ogrody stylowe

-

b) sady i grunty uprawne

-

c) lasy

-

d) wody

-

e) inne

-

21. Stacja

Nazwa stacji

Odległość od stacji w km

a) kolejowa

Grybów

7

b) autobusowa

wm.

0,5

22. Właściciel i jego adres

Skarb Państwa- Prez. GRN
w Ropie

8. Wyposażenie architektoniczne

Sklepienie kolebkowe z lunetami. Kilka obramień i drzwi o charak. klasycystycznym. Gzymsy profilowane. Boniowanie.

15. Przeznaczenie pierwotne budynku

dwór

16. Użytkowanie w latach ubiegłych

j.w.

17. Użytkowanie obecne

budynek biurowy, szkoła

18. Nadaje się do użycia na ośrodek wypoczynkowy.

9. Autorzy i data budowy i przebudowy

Ropa w 1581r. była własnością Brzeńskiego, w XVIIw. - Burzyńskich, następnie Siemieńskich. Ci w 1803r. budują pałac, w którego mury włączono pozostałości starej budowli.

10. Udostępnienie

za pośrednictwem użytkowników.

19. Data, rodzaj i stopień zniszczeń i odbudowy

Data	O P I S	Zniszczenia %	Odbudowa %
VIII.1939 r.	nie zniszczony		
XI.1939 r.	j.w.		
XII.1945 r.	j.w.		
VII.1969	Zaniedbany		

23. Użytkownik i jego adres

1. Prez. GRN - Ropie

2. Szkoła Podst. w Ropie

3. Przedszkole w Ropie

4. Biblioteka Grom. GS "Sch"

5. mieszkanie służb nauczycieli

24. Inwestor i jego adres

25. Rejestr zabytku Nr.....

rok..... miejsce przechowywania

26. Nazwa księgi hipotecznej

27. Nr hipoteczny

28. Akta

29. Fotografie

30. Inwentaryzacja pomiarowa

Z Y X W V U T S R P O N M L

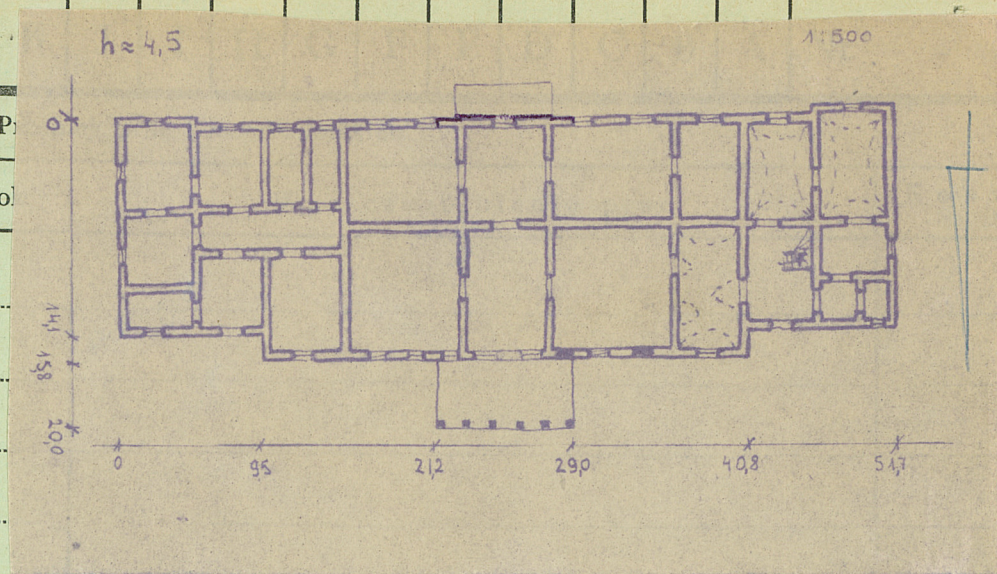


owe, fotografia

Murowany z kamienia i cegły, otynkowany elewacja frontowa, parterowa. Od ogrodu dwukondygnacyjny. Od strony zach. mieszkalne poddasze. Podpiwniczony. Na rzucie prostokąta,

32. P.

Ro



t

dziwięcioosiowy w części środkowej, z sześciokolumnowym portykiem, zwieńczonym trójkątnym przyczółkiem;

od ogrodu płytki jednoosiowy ryzalit pośrodku elewacji.

Partie skrajne elewacji środkowej nieco wyższe, związane z głównym korpusem budynku jednoosiowymi łącznikami, od ogrodu wysunięte ryzalitowo, tworzą rodzaj pawil

nów. Elewacja ogrodowa oraz części skrajne opilastrowane. Ryzalit środkowy elewacji ogrodowej z ~~skrajnym~~ późniejszym tarasem. Naróża pawil

onów oraz narożniki części środkowej elewacji opilastrowane. Okna w obramieniach pilastrowych, z wysoko osadzonymi gzymsami nad okiennymi na impostach.

Dachy - nad częścią środkową, oraz skrajnymi oddzielne dachy mansardowe, nad łącznikami dwuspadowe, od pd. wietrzniki. Dachy kryte gontem, ściany wieńczy gzyms profilowany, w ryzalitach skrajnych ponadto fryz.

Układ wnętrza dwutraktowy z sienią na osi. Po stronie zach. w korpusie głównym pomieszczenie sklepione kolebkowo z lunetami. W zach. części skrajnej sklepienia żaglaste. Piwnice częściowo sklepione. Po obu stronach portyku położone kamienne woluty.

33



35. Uwagi różne

Sytuacja w karcie oficyny I.

36. Wypełnił dnia 26. VII. 1969.

Yony Turo

Handwritten signature/initials.

37. Sprawdzał dnia

Pałac remontowano w 1913, 1936 i ok. 1958 r.