

Nr

A

B

C

D

E

F

G

H

I

J

K

L

M

N

O

P

R

S

T

U

V

W

X

Y

Z

8227

1. Obiekt zabytkowy

KORYZNOWKA

2. Miejscowość

gm. W. Wiśnica-Łpniża  
WIŚNICZ NOWY

3. Wiek

XIX

4. Styl bud. Dworku  
WE, KLASYCYST.5. Kubatura m<sup>3</sup>

380

6. Powierzchnia w m<sup>2</sup>

a) zabytkowa: 117 b) użytkowa:

20. Przynależność administracyjna

a) województwo KRAKOWSKIE

b) powiat BOCHNIA

c) gmina WIŚNICZ NOWY

7. Materiał budowlany

Przed zniszczeniem

Po odbudowie

a) ściany

DREWNO

b) sklepienia

KAMIEŃ

c) stropy

DREWNO

d) wiązania dachu

DREWNO

e) krycie dachu

BLACHA

11. Ilość budynków

1

12. Ilość kondygnacji

1

13. Użytkowanie wnętrza według ilości:

a) izb mieszkalnych

8

b) innych pomieszczeń

—

c) piwnic

2

14. Grunty należące do zabytku:

ha

a) ogrody stylowe

—

b) sady i grunty uprawne

0,5

c) lasy

—

d) wody

—

e) inne

—

21. Stacja

Nazwa stacji

Odległość od stacji w km

a) kolejowa

BOCHNIA

7

b) autobusowa

W/M

22. Właściciel i jego adres

23. Użytkownik i jego adres

J.W.

24. Inwestor i jego adres

25. Rejestr zabytku Nr

rok..... miejsce przechowywania

26. Nazwa księgi hipotecznej

27. Nr hipoteczny

28. Akta

29. Fotografie

30. Inwentaryzacja pomiarowa

8. Wyposażenie architektoniczne DACH CZTEROSPADOVY Z OKAPEM. STROPY. BELKOWE. ŚCIANY KONSTR. ZREBOWEJ, SZALOWANE. OKNA 6 KWATEROWE. GAMA NA 4 KOLUMNACH 8-OBOCZNYCH. DRZWI PRYMNOWE, KLASYCYST. MEBLE W. XIX. PIWNICE KAMIEŃNE I SKLEP. KOLEBKOWO DO NICH PORTAL KAMIEŃNY I PROSTOKĄTNY

9. Autorzy i data budowy i przebudowy

ZBUD. W R. 1860 PRZEZ SERAFIŃSKICH (LEONARDA S.)

15. Przeznaczenie pierwotne budynku

BUD. MIESZKALNY

16. Użytkowanie w latach ubiegłych

J.W.

17. Użytkowanie obecne

J.W.

18. Nadaje się do użycia na

J.W. MUZEUM  
PAMIĄTEK

19. Data, rodzaj i stopień zniszczeń i odbudowy

Data

O P I S

Zniszczenia  
%Odbudowa  
%

VIII.1939 r.

XI.1939 r.

XII.1945 r.

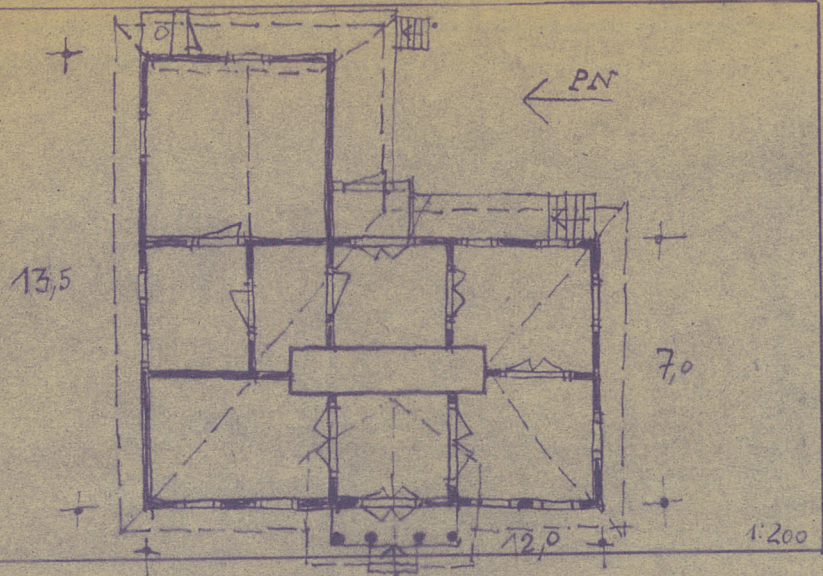
V. 1967 STAN DOŚĆ DOBRZY

10. Udostępnienie

DOSTĘPNY



WIŚNICZ. DWAREK "KORYZNÓWKA"



32. Przebieg prac konserwatorskich

Rok	Wyszczególnienie prac	Koszt tys. zł



Przewidywane

Rzeczywiste

34. Inspekcje

zne

36. Wypełnił dnia V. 967

M. Majka.

H. Kyszyński

Prof. Marian Kornecki

37. Sprawdził dnia