

Nr

A

B

C

D

E

F

G

H

I

J

K

L

M

N

O

P

R

S

T

U

V

W

X

Y

Z

OPOLSKIE

8212

1. Obiekt zabytkowy

DOM, UL. ZAMKOWA NR 78

2. Miejscowość

WISNICZ NOWY

3. Wiek

XIX

4. Styl

BUD. MATOWIAST.

5. Kubatura m³

145

6. Powierzchnia w m²

a) zabytkowa: 56

b) użytkowa:

20. Przynależność administracyjna

a) województwo

KRAKOWSKIE

b) powiat

BOCHNIA

c) gmina

WISNICZ NOWY

7. Materiał budowlany

Przed zniszczeniem

Po odbudowie

a) ściany

DREWNO
TYNK

b) sklepienia

-

c) stropy

DREWNO

d) wiązania dachu

DREWNO

e) krycie dachu

PAPA

11. Ilość budynków

1

12. Ilość kondygnacji

1

13. Użytkowanie wnętrza według ilości:

a) izb mieszkalnych

2

b) innych pomieszczeń

1

c) piwnic

-

14. Grunty należące do zabytku:

ha

a) ogrody stylowe

-

b) sady i grunty uprawne

-

c) lasy

-

d) wody

-

e) inne

-

21. Stacja

Nazwa stacji

Odległość od stacji w km

a) kolejowa

BOCHNIA

7

b) autobusowa

W/M

22. Właściciel i jego adres

8. Wyposażenie architektoniczne

DACH DWUSPADOWY Z OKAPEM WSPARTYM NA RYSIACH. STROPY BELKOWE. ŚCIANY KONSTR. ZREBO-WEJITYNKOWANE. OKNA OD FRONTU 4-0 - OD TYTU 6-0 KWATEROWE.

15. Przeznaczenie pierwotne budynku

BUD. MIESZKALNY

16. Użytkowanie w latach ubiegłych

J.W.

17. Użytkowanie obecne

J.W.

18. Nadaje się do użycia na

J.W.

23. Użytkownik i jego adres

J.W.

24. Inwestor i jego adres

9. Autorzy i data budowy i przebudowy

ZBUD. OK. POT. XIX W.

19. Data, rodzaj i stopień zniszczeń i odbudowy

Data

O P I S

Zniszczenia %

Odbudowa %

VIII.1939 r.

XI.1939 r.

XII.1945 r.

V. 1964 CZ. ZANIEDBANY

10

25. Rejestr zabytku Nr

rok miejsce przechowywania

26. Nazwa księgi hipotecznej

27. Nr hipoteczny

28. Akta

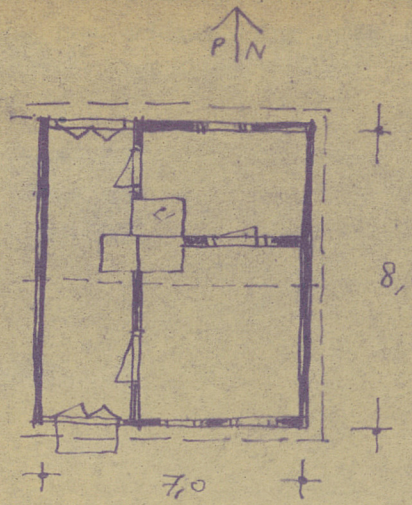
29. Fotografie

30. Inwentaryzacja pomiarowa

10. Udostępnienie

DOSTĘPNY

WIŚNIEZ, ZAMKOWA 78



32. Przebieg prac konserwatorskich

Rok	Wyszczególnienie prac	K o s z t tys. zł



33. Koszty
w tys. zł

Przewidywane

Rzeczywiste

34. Inspekcje



żne

36. Wypełnił dnia 1. 1967

H. K... *Marian Kornecki*

37. Sprawdził dnia