

Nr

A

B

C

D

E

F

G

H

I

J

K

L

M

N

O

P

R

S

T

U

V

W

X

Y

Z

MAŁOPOLSKIE

8211

1. Obiekt zabytkowy

DOM, UL. ZAMKOWA NR 77

2. Miejscowość

WISZNICZ NOWY

3. Wiek XIX

4. Styl BUD.
KATONIAST.5. Kubatura m³

192

6. Powierzchnia w m²

a) zabytkowa: 64 b) użytkowa:

20. Przynależność administracyjna

a) województwo KRAKOWSKIE

b) powiat BOCHNIA

c) gmina WISZNICZ NOWY

7. Materiał
budowlanyPrzed znisz-
czeniemPo
odbudowie

11. Ilość budynków

1

14. Grunty należące do zabytku:

ha

a) ściany

DREWNO
CEGLA

b) sklepienia

-

c) stropy

DREWNO

d) wiązania
dachu

DREWNO

e) krycie dachu

DARA

12. Ilość kondygnacji

1

a) ogrody stylowe

-

13. Użytkowanie wnętrza
według ilości:

b) sady i grunty uprawne

-

a) izb mieszkalnych

4

c) lasy

-

b) innych pomieszczeń

2

d) wody

-

c) piwnic

-

e) inne

-

21. Stacja

Nazwa stacji

Odległość
od stacji
w km

a) kolejowa

BOCHNIA

7

b) autobusowa

W/M

22. Właściciel i jego adres

23. Użytkownik i jego adres

24. Inwestor i jego adres

25. Rejestr zabytku Nr

rok miejsce przechowywania

26. Nazwa księgi hipotecznej

27. Nr hipo-
teczny

28. Akta

29. Fotografie

30. Inwentaryzacja pomiarowa

8. Wyposażenie architektoniczne

DACH DWUSPADOWY Z OKAPEM.
ŚCIANY KONSTR. ZREBOWEJ, OD
TYTU MUR Z CEGŁY TYNKOWANEJ.
STROPY BELKOWE.

15. Przeznaczenie pierwotne budynku

BUD. MIESZKALNY

16. Użytkowanie w latach ubiegłych

J.W.

17. Użytkowanie obecne

J.W.

18. Nadaje się do użycia na

J.W.

9. Autorzy i data budowy i przebudowy

19. Data, rodzaj i stopień zniszczeń i odbudowy

Data

O P I S

Znisz-
czenia
%Odbu-
dowa
%

VIII.1939 r.

XI.1939 r.

XII.1945 r.

v. 1967

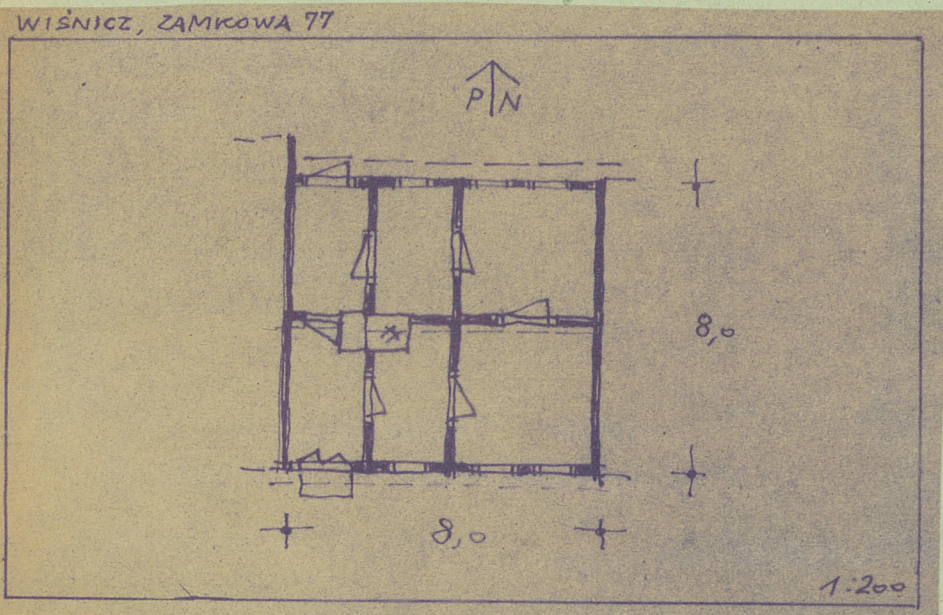
CZ. ZANIEDBANY

15

10. Udostępnienie

DOSTĘPNY

31. Szkic sytuacyjny, plan schematyczny, uwagi opisowe, fotografia



32. Przebieg prac konserwatorskich

Rok	Wyszczególnienie prac	K o s z t tys. zł

33. Koszty w tys. zł	Przewidywane	Rzeczywiste

34. Inspekcje



różne

36. Wypełnił dnia 5.1964

Al. Wydryński

oś. Marian Kornecki

37. Sprawdził dnia