

1. Obiekt

KAPLICZKA Z FIGURĄ ŚW. JANNA NEPOMUCENA

2. Czas powstania

2 poł. XVIII w.

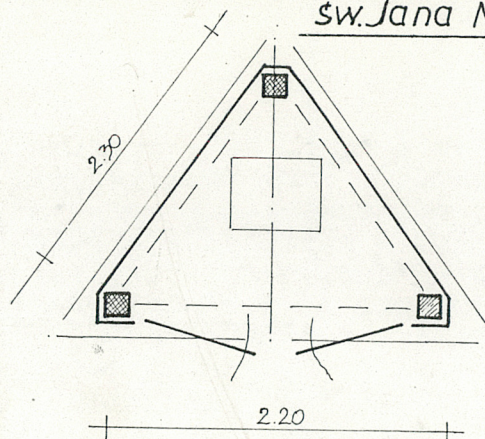
3. Miejscowość

NOWY WIŚNICZ

11. Zdjęcia, rzut, przekrój, sytuacja, orientacja



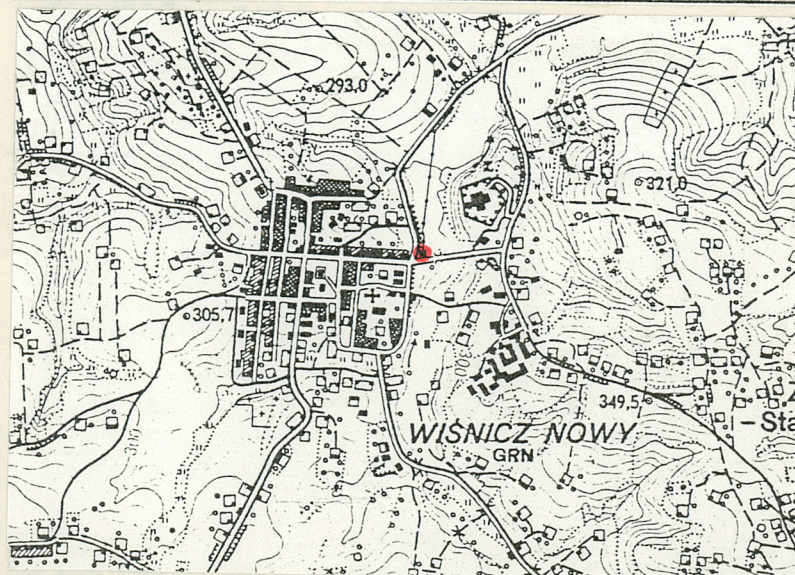
Nowy Wiśnicz – kapliczka z figurą
św. Jana Nepomucena



WYS. DO OKAPU OK. 3.2 m

2 cm = 1 m

1:50



4. Adres

Wiśnicz Nowy
k/ mostu na drodze do
zamku

nr hipoteczny

5. Przynależność administracyjna

województwo tarnowskie

gmina Wiśnicz Nowy

pow. BOCHNIA

6. Poprzednie nazwy miejscowości

7. Przynależność administracyjna

przed 1 VI 1975

województwo krakowskie

powiat Bochnia

8. Właściciel i jego adres

wł. gminna

9. Użytkownik i jego adres

j.w.

10. Rejestr zabytków

Nr A-59/m data 23.05.2006

Kapliczka z figurą św. Jana Nepomucena wzniesiona została w 2 połowie XVIII wieku. W trakcie badań nie ustalono budowniczych ani autora rzeźby. Od czasu powstania była kilkakrotnie odbudowywana, m.in. na postumencie rzeźby sygnatura odbudowy z lat 1930-tych.

Kapliczka drewniana, konstrukcji słupowej, szalowana deskami. Wzniesiona na planie trójkąta równoramiennego. Nakryta daszkiem trójsпадkowym, pobitym gontem. We wnętrzu figura popularnego świętego, patrona mostów i dobrej sławy - Jana Nepomucena.

Sytuacja. Kapliczka usytuowana jest we wschodniej części Wiśnicza Nowego, po północnej stronie drogi prowadzącej na zamek i klasztorne wzgórze. Stoi w pobliżu mostu na rzece Leksandrówce, przy skrzyżowaniu z drogą do Wiśnicza Starego. Frontem zwrócona jest na południe.

Materiał, konstrukcja, technika.

Kapliczka drewniana, konstrukcji słupowej, szalowana. Wzniesiona na planie trójkąta równoramiennego, nakryta daszkiem trójsпадkowym, pobitym gontem.

Fundament murowany z kamienia, obetonowany, z dwustopnicowym betonowym podestem przed frontem.

Podwalina wykonana z belek drewna iglastego, przecieranego mechanicznie, o przekroju zbliżonym do kwadratu. W węglach belki podwaliny wiązane na zaciosy.

Ściany szalowane deskami "na własne pióro", przybijanymi w układzie pionowym. Pod okapem daszku rodzaj fryzu nadbijanego z krótkich deseczek docinanych w zęby. Pod szczytem, od frontu mały daszek okapowy rozdzielający elewację.

Podłoga z płyt kamiennych.

Strop z desek układanych na styk na belkach oczepu podpartych na słupach.

Otwór wejściowy wycięty giętą linią w szalunku deskowym. W części górnej stylizowany na ośli grzbiet, z dekoracją w formie esownic i trójliści. W wejściu wrota dwuskrzydłowe, ażurowe, z wycinanymi z desek tralkami. Wrota mocowane na zawiasach pasowych o formach cierni.

Dach trójsпадkowy, o więźbie drewnianej / krokwiowej /, pokryty gontem. Szczyt szalowany deskami, z ozdobnie docinanymi deskami-wiatrówkami w połaciach.

W zwieńczeniu drewniany, ozdobny krzyżyk.

Wyposażenie wnętrza. W kapliczce umieszczona drewniana, barokowo-ludowa figura św. Jana Nepomucena, polichromowana, wysokości ok. 1,5 m. Figura umieszczona na kwadratowym, górą ogzysowanym postumencie, w licu której umieszczony napis "Odnowiono 1930 r.". W kapliczce dekoracje ze sztucznych kwiatów.

14. Kubatura ok. 4,5 m ³	15. Powierzchnia użytkowa ok. 2,8 m ²	16. Przeznaczenie pierwotne kapliczka	17. Użytkowanie obecne kaliczka
18. Prace budowlane i konserwatorskie, ich przebieg i dokumentacja Brak szczegółowych danych.		19. Stan zachowania (fundamenty, ściany zewnętrzne, ściany wewnętrzne, sklepienia, stropy, konstrukcje dachowe, pokrycie dachu, wyposażenie i instalacje) Kapliczka w dobrym stanie technicznym.	
		20. Najpilniejsze postulaty konserwatorskie Otoczyć opieką konserwatorską.	

21. Akta archiwalne (rodzaj akt, numer i miejsce przechowywania)

24. Uwagi różne

25. Opracował

tekst mgr Marek H. Grabski czerwiec 1993 r.
..... imię, nazwisko, data, podpis

plany, rysunki j.w.
..... imię, nazwisko, data, podpis

zdjęcia fotogr. j.w. VI 1993 r.
..... imię, nazwisko, data, podpis

miejsce przechowywania negatywów PSOZ Tarnów

KARTA PO WYPEŁNIENIU PODLEGA OCHRONIE NA PODSTAWIE PRZEPISÓW PRAWA AUTORSKIEGO!

22. Bibliografia

1. Rocznik Diecezji Tarnowskiej za 1972, s.311

26. Adnotacje o inspekcjach, informacje o zmianach (daty, imiona i nazwiska wypełniających)

23. Źródła ikonograficzne i fotograficzne (rodzaj, miejsce przechowywania, sygnatury)

27. Załączniki

1. Miejscowość
W I S N I C Z N O W Y

2. Obiekt (nazwa jak w karcie) Kapliczka
z fig. św. Jana Nepomucena

3. Zawartość wkładki (nazwa obiektu lub materiału uzupełniającego)
Fot. Dodatkowe + plan sytuacyjny



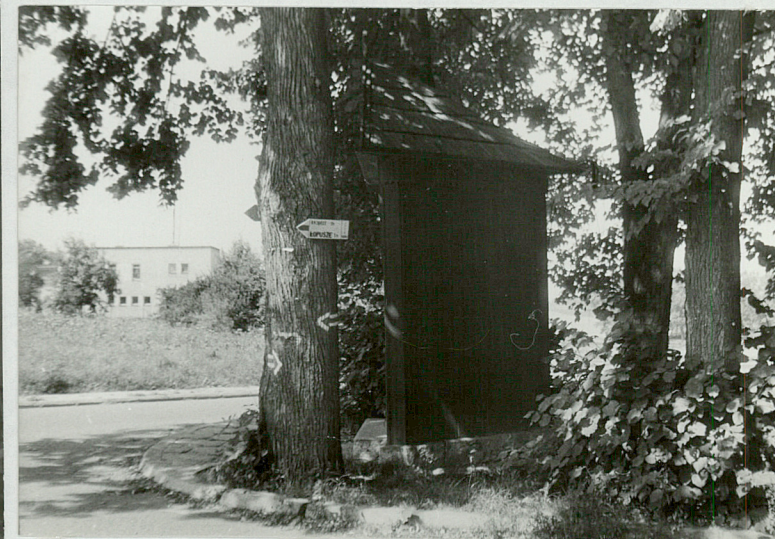
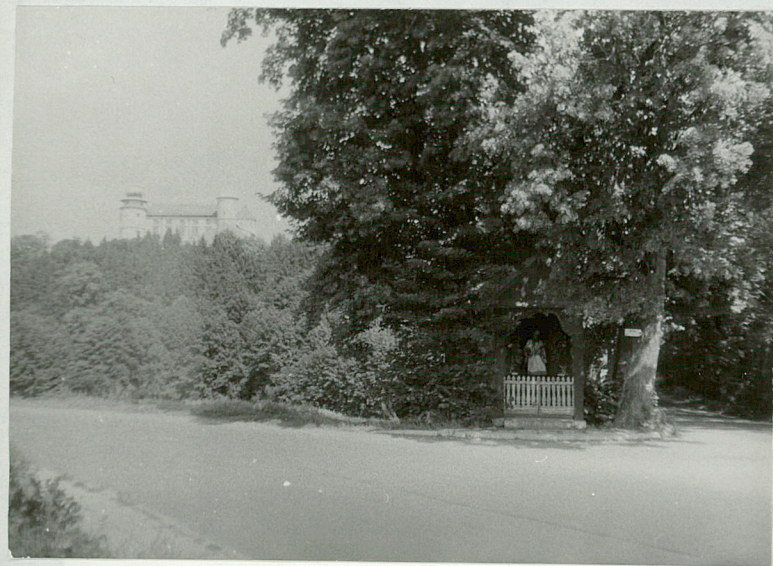
stan z 1956 r.

figura św. Jana Nepomucena

Wkładkę założył: mgr Marek H. Grabski VI 1993r.
(Imię, nazwisko, data)

PSOZ Tarnów

Miejsce przechowywania negatywów:



Widok od północy i zachodu

1. Miejscowość
NOWY WIŚNICZ

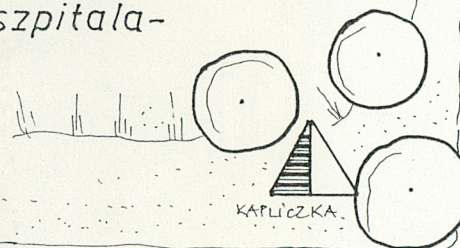
2. Obiekt (nazwa jak w karcie)
z fig. sw. Jana Nepomucena
Kapliczka

3. Zawartość wkladki (nazwa obiektu lub materialu uzupełniającego)
Plan Sytuacyjny.



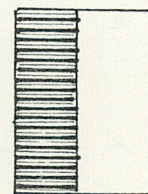
NOWY WIŚNICZ

- plan sytuacyjny
kapliczki i dawnego
szpitala-

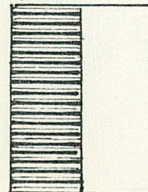


DROGA DO ST. WIŚNICZA

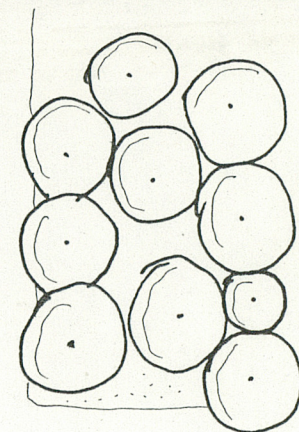
DOM



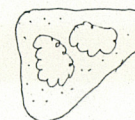
DOM



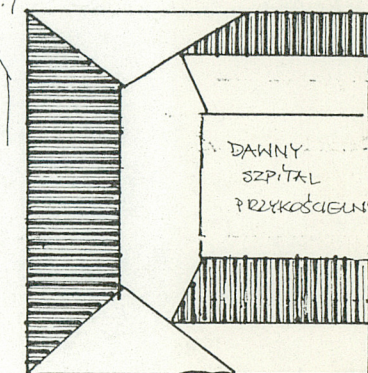
← DROGA DO ZAMKU



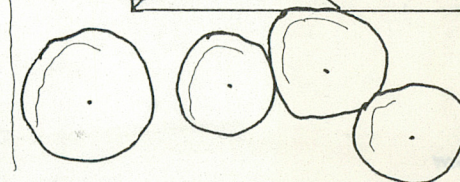
PARKING



UL. ZAMKOWA



DAWNY
SZPITAL
PRZYKOŚCIELNY



Wkładkę założył: mgr M. H. Grabski
(imię, nazwisko, data)

Miejsce przechowywania negatywów:

1:500