

Nr

A

B

C

D

E

F

G

H

I

J

K

L

M

N

O

P

R

S

T

U

V

W

X

Y

Z

8197

1. Obiekt zabytkowy

D. KLASZTOR I RUINY KOŚCIOŁA POKARMELICKIEGO PW. ŚW. JÓZEFA I ZAŚW. B. N. P. MARII

2. Miejscowość

WISNICZ NOWY

3. Wiek

4. Styl

5. Kubatura m³6. Powierzchnia w m²

20. Przynależność administracyjna

85011

XVII

BAROKOWY

ok. 50.000

a) zabytkowa:

b) użytkowa:

a) województwo

KRAKOWSKIE

b) powiat

BOCHNIA

c) gmina

WISNICZ NOWY

7. Materiał budowlany

Przed zniszczeniem

Po odbudowie

11. Ilość budynków

2

14. Grunty należące do zabytku:

ha

a) ściany

KAMIEŃ
CEGLA

12. Ilość kondygnacji

2

a) ogrody stylowe

—

21. Stacja

Nazwa stacji

Odległość od stacji w km

b) sklepienia

KAMIEŃ
CEGLA

13. Użytkowanie wnętrza według ilości:

b) sady i grunty uprawne

—

a) kolejowa

BOCHNIA

10

c) stropy

DREWNO

a) izb mieszkalnych

—

c) lasy

—

b) autobusowa

WISNICZ N

1,0

d) wiązania dachu

DREWNO

b) innych pomieszczeń

d) wody

—

22. Właściciel i jego adres

MINISTERSTWO SPRAWIEDLIWOŚCI

e) krycie dachu

DACHÓWKA

c) piwnic

—

e) inne

—

8. Wyposażenie architektoniczne

KLASZTOR
ZBUD. W CZYBOROK, ZDZIEDZICEN W W. PO
MIESZCZENIA SKLEPIONE KOLEPKOWO. W NAROZNI
KU PN-WSCH KOŚCIOŁ 3 NAWOWY Z TRANSEPT
FASADA PIERWOTNA 2 KONDYGNACJOWA 2 WIEŻOWA
PODZIELONA 2 DWOJOWYMI PILASTRAMI. Z NAWY
WEJŚCIE DO KAPLICY PODZIEMNEJ ZE STUKANKI
J. CHRZCIELELA FALCONIEGO. ZA KAPLICĄ KRY
TA GROBOWA. KATOŚĆ OTOCZONA FORTYFIKACJA
MI NOWOWŁOSKIMI, W Kształcie C.D. 34

15. Przeznaczenie pierwotne budynku

KOŚCIOŁ I KLASZTOR

16. Użytkowanie w latach ubiegłych

I.W.

17. Użytkowanie obecne

KOŚCIOŁ ROZEBRANY - 2.
W KLASZTORZE - WIEZIENIE

18. Nadaje się do użycia na

19. Data, rodzaj i stopień zniszczeń i odbudowy

Data

O P I S

Zniszczenia
%Odbu-
dowa
%

VIII.1939 r.

XI.1939 r.

XII.1945 r.

III.1967

KOŚCIOŁ ZNISZCZONY, MUREY ROZEBRANE DO
WYS. 10 M. KLASZTOR

23. Użytkownik i jego adres

WIEZIENIE W WISNICZU NOWYM

24. Inwestor i jego adres

25. Rejestr zabytku Nr

169 LKS I-3-18/47

rok 19.V.1947

A-182 19.05.47

miejsce przechowywania

26. Nazwa księgi hipotecznej

27. Nr hipo-
teczny

28. Akta

ARCH. WOJ. KONS. ZAB.

29. Fotografie

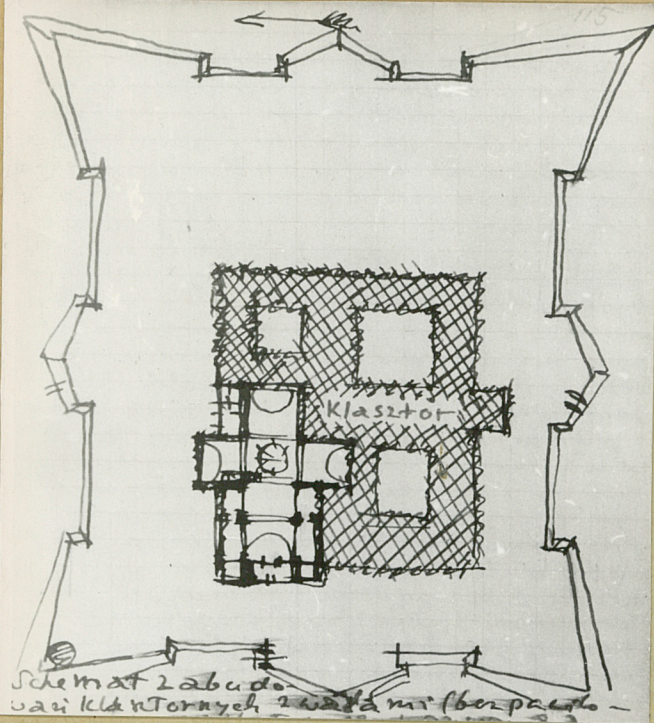
ARCH. FOT. WOJ.-KONS. ZAB.

30. Inwentaryzacja pomiarowa

10. Udostępnienie

NIEDOSTĘPNY - WIEZIENIE

31. Szkic sytuacyjny, plan schematyczny, uwagi opisowe, fotografia



32. Przebieg prac konserwatorskich

Rok	Wyszczególnienie prac	Koszt tys. zł

33. Koszty w tys. zł	Przewidywane	Rzeczywiste

34. Inspekcje

35. Uwagi różne

36. Wypełnił dnia 11. 1967

Maria
Stępińska

37. Sprawdził dnia

