

1. Obiekt zabytkowy

KAPLICA ŚW ANTONIEGO PADEWSKIEGO

2. Miejscowość

gm. RABA WYŻNA
SIENIAWA

3. Wiek

XVIII

4. Styl

bud. lud.

5. Kubatura m³

560

6. Powierzchnia w m²

a) zabytkowa: 80

b) użytkowa:

20. Przynależność administracyjna

a) województwo

Kraków

b) powiat

Nowy Targ

c) gmina

Sieniawa

7. Materiał budowlany

Przed zniszczeniem

Po odbudowie

11. Ilość budynków

1

14. Grunty należące do zabytku:

ha

a) ściany

drewno

12. Ilość kondygnacji

1

a) ogrody stylowe

-

b) sklepienia

-

13. Użytkowanie wnętrza według ilości:

a) izb mieszkalnych

-

b) innych pomieszczeń

2

c) stropy

drewno

c) lasy

-

d) więzania dachu

drewno

d) wody

-

e) krycie dachu

gont

e) inne

-

21. Stacja

Nazwa stacji

Odległość od stacji w km

a) kolejowa

Sieniawa

45

b) autobusowa

Chabówka

9

8. Wyposażenie architektoniczne

Ostrona strartymi sobotami
Ostrony nakłnięte lukami
spłaszczonymi. Strop płaski
z wnętrza nad chórem

15. Przeznaczenie pierwotne budynku

sakralne

16. Użytkowanie w latach ubiegłych

j.n.

17. Użytkowanie obecne

j.n.

18. Nadaje się do użycia na

j.n.

22. Właściciel i jego adres

Parafia rzym. kat. z Rabie
Wyżniej

23. Użytkownik i jego adres

j.n.

24. Inwestor i jego adres

9. Autorzy i data budowy i przebudowy

Zbudowany r. 1740 przez
Andrzeja Senczimira
W r. 1959 odrestaurowana

19. Data, rodzaj i stopień zniszczeń i odbudowy

| Data | O P I S | Zniszczenia % | Odbudowa % |
|--------------|------------------------|---------------|------------|
| VIII.1939 r. | | | |
| XI.1939 r. | | | |
| XII.1945 r. | | | |
| X.59 | Stan ogólny dobry | 5 | |
| 1965 | po renowacji, b. dobry | | |

25. Rejestr zabytku Nr

rok

miejsce przechowywania

26. Nazwa księgi hipotecznej

27. Nr hipoteczny

28. Akta

29. Fotografie

30. Inwentaryzacja pomiarowa

10. Udostępnienie

dostępna

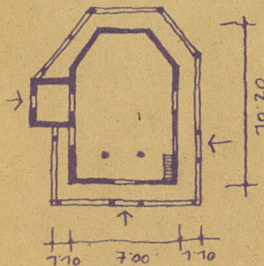
Z Y X W V U T S R P O N M L K J I H G F E D C B A N r

31. Szkic sytuacyjny, plan schematyczny, uwagi opisowe, fotografia



Fot. 1965

SIENIAWA, P. N. TARG, KAPLICA
WYS. DO OKAPU OK. 5,00 M



1: 500

32. Przebieg prac konserwatorskich

| Rok | Wyszczególnienie prac | K o s z t tys. zł |
|-----|-----------------------|----------------------|
| | | |
| | | |
| | | |
| | | |
| | | |
| | | |
| | | |
| | | |
| | | |
| | | |

33. Koszty
w tys. zł

Przewidywane

Rzeczywiste

34. Inspekcje

35. Uwagi różne

36. Wypełnił dnia 10. XI. 59
Stefan Schachtner

37. Sprawdził dnia

[Signature]