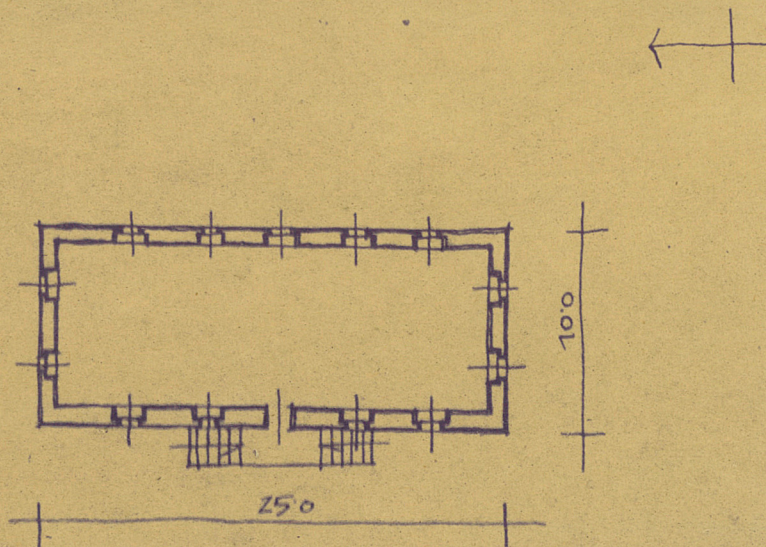


Nr	A	B	C	D	E	F	G	H	I	J	K	L	M	N	O	P	R	S	T	U	V	W	X	Y	Z											
MAŁOPOLSKIE																																				
1. Obiekt zabytkowy SPICHLERZ															2. Miejscowość KOSCIELEC 8581 gm. PROSZOWICE																					
3. Wiek XIX		4. Styl BRAK CECH STYL.			5. Kubatura m ³ ~ 2000			6. Powierzchnia w m ² x 2 a) zabytkowa: ~ 250 b) użytkowa: ~ 250										20. Przynależność administracyjna a) województwo KRAKOWSKIE b) powiat PROSZOWICE c) gmina KOSCIELEC PROSZOWICE																		
7. Materiał budowlany		Przed zniszczeniem		Po odbudowie		11. Ilość budynków 1			14. Grunty należące do zabytku:					ha		21. Stacja		Nazwa stacji		Odległość od stacji w km																
a) ściany		CEGLA				12. Ilość kondygnacji 2			a) ogrody stylowe					—		a) kolejowa		KOSCIELEC		WM																
b) sklepienia		—				13. Użytkowanie wnętrza według ilości:			b) sady i grunty uprawne					—		b) autobusowa		JAKUBOWICE		7 KM																
c) stropy		DREWNO				a) izb mieszkalnych —			c) lasy					—		22. Właściciel i jego adres SKARB PAŃSTWA																				
d) wiązania dachu		DREWNO				b) innych pomieszczeń 2			d) wody					—																						
e) krycie dachu		BLACHA				c) piwnic —			e) inne					—																						
8. Wyposażenie architektoniczne PODZIAŁY RAMOWE ELEWACJI															15. Przeznaczenie pierwotne budynku SPICHLERZ										23. Użytkownik i jego adres GMINNA SPÓŁDZIELNIA											
9. Autorzy i data budowy i przebudowy XIX W - ZAPEWNE 2 C.W.															16. Użytkowanie w latach ubiegłych JW										24. Inwestor i jego adres											
															17. Użytkowanie obecne JW																					
															18. Nadaje się do użycia na JW																					
10. Udostępnienie DOSTĘPNY															19. Data, rodzaj i stopień zniszczeń i odbudowy										25. Rejestr zabytku Nr											
															Data		O P I S						Zniszczenia %		Odbudowa %		rok					miejsce przechowywania				
															VIII.1939 r.												26. Nazwa księgi hipotecznej					27. Nr hipoteczny				
															XI.1939 r.																					
															XII.1945 r.																					
															15.X.59 STAN DOBRY																					
															1967 Zamieszany										15											
																									28. Akta											
																									29. Fotografie											
																									30. Inwentaryzacja pomiarowa											

31. Szkic sytuacyjny, plan schematyczny, uwagi opisowe, fotografia

KOŚCIELEC - P. PROSZOWICE - SPICHLERZ



1:400

32. Przebieg prac konserwatorskich

Rok	Wyszczególnienie prac	Koszt tys. zł

33. Koszty w tys. zł	Przewidywane	Rzeczywiste

34. Inspekcje

35. Uwagi różne

36. Wypełnił dnia 15. X. 59

W. Janiak

37. Sprawdził dnia VI. 1967

W. Janiak

