

Nr

A

B

C

D

E

F

G

H

I

J

K

L

M

N

O

P

R

S

T

U

V

W

X

Y

Z

MAŁOPOLSKIE

Kielce

1. Obiekt zabytkowy

ORGANISTÓWKA

2. Miejscowość

94. STRYSZAWA

LACHOWICE

3. Wiek

XIX

4. Styl

BUD.  
REGIONALNE5. Kubatura m<sup>3</sup>

300

6. Powierzchnia w m<sup>2</sup>

a) zabytkowa:

b) użytkowa:

60

20. Przynależność administracyjna

a) województwo

KRAKOWSKIE

b) powiat

[SUSKI]

c) gmina

STRYSZAWA

7. Materiał  
budowlanyPrzed znisz-  
czeniemPo  
odbudowie

11. Ilość budynków

1

14. Grunty należące do zabytku:

ha

a) ściany

DREWNO

b) sklepienia

—

c) stropy

DREWNO

d) wiązania  
dachu

DREWNO

e) krycie dachu

DACH PRZYCROKOWY

GONT

12. Ilość kondygnacji

1

13. Użytkowanie wnętrza  
według ilości:

a) izb mieszkalnych

3

b) innych pomieszczeń

2

c) piwnic

—

a) ogrody stylowe

b) sady i grunty uprawne

c) lasy

d) wody

e) inne

21. Stacja

Nazwa stacji

Odległość  
od stacji  
w km

a) kolejowa

7M

b) autobusowa

7M

22. Właściciel i jego adres

PARAFIA RYM. KAT.

7M

8. Wyposażenie architektoniczne

OKAP WYSUNIĘTY WSPARTY NA  
RYSIACH - STROPY BELKOWE -  
OLNA BŁONATEROJE Z POD-  
OKIENNIKAMI. SZCZĘTY OZDO-  
BIE ODESKOWANE -

15. Przeznaczenie pierwotne budynku

BUD. MIESZKALNY

16. Użytkowanie w latach ubiegłych

7M

17. Użytkowanie obecne

7M

18. Nadaje się do użycia na

7M

9. Autorzy i data budowy i przebudowy

ZBUD. 2 POZ. XIX W.

19. Data, rodzaj i stopień zniszczeń i odbudowy

Data

O P I S

Znisz-  
czenia  
%Odbu-  
dowa  
%

VIII.1939 r.

XI.1939 r.

XII.1945 r.

VII.1966 STAN DOBRY

10. Udostępnienie

DOSTĘPNA

25. Rejestr zabytku Nr

428/86

2.09.1986

rok..... miejsce przechowywania

26. Nazwa księgi hipotecznej

27. Nr hipo-  
teczny

28. Akta

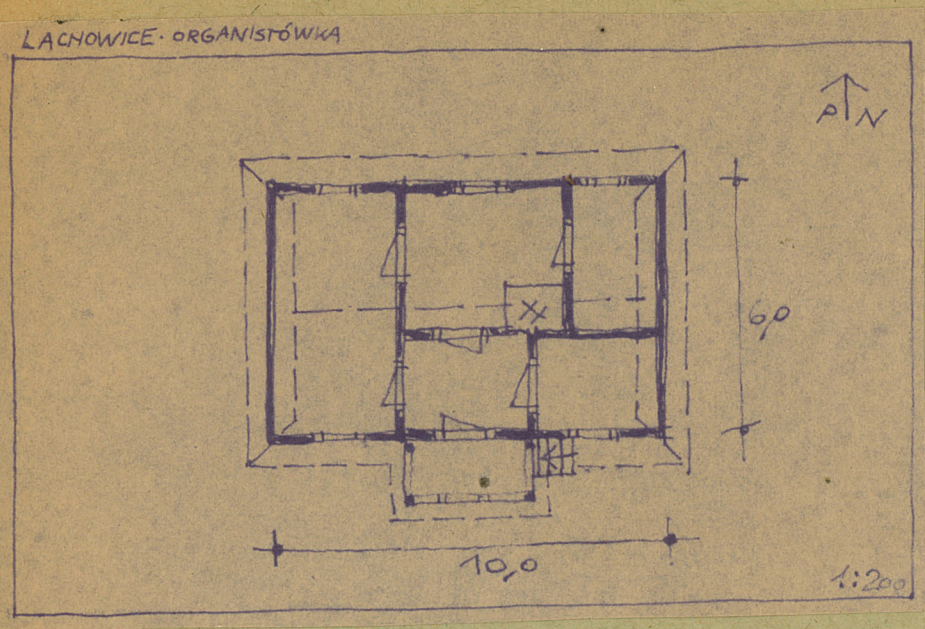
29. Fotografie

30. Inwentaryzacja pomiarowa



Z Y X W V U T S R P O N M L K J I H G F E D C B A Nr

31. Szkic sytuacyjny, plan schematyczny, uwagi opisowe, fotografia



32. Przebieg prac konserwatorskich

Rok	Wyszczególnienie prac	K o s z t tys. zł

33. Koszty w tys. zł	Przewidywane	Rzeczywiste

34. Inspekcje



36. Wypełnił dnia 6. 1986  
M. Masiaś H. Kikone  
St. Wyduński Hie

37. Sprawdził dnia