

Nr

A

B

C

D

E

F

G

H

I

J

K

L

M

N

O

P

R

S

T

U

V

W

X

Y

Z

MAŁOPOLSKIE

NOWOSADECKIE

1. Obiekt zabytkowy

DOM, UL. ZJEDNOCZENIA 23.

2. Miejscowość

MIASTO

STARY SĄCZ 10133

3. Wiek

XIX

4. Styl

BUD. REGIONALNE

5. Kubatura m<sup>3</sup>

764

6. Powierzchnia w m<sup>2</sup>

a) zabytkowa: 134 b) użytkowa: 134

20. Przynależność administracyjna

a) województwo

KRAKOWSKIE

b) powiat

NOWY SĄCZ

c) gmina

STARY SĄCZ

7. Materiał budowlany

Przed zniszczeniem

Po odbudowie

11. Ilość budynków

1

14. Grunty należące do zabytku:

ha

a) ściany

DREWNO  
TYNKOW.DREWNO  
TYNKOW.

12. Ilość kondygnacji

1

a) ogrody stylowe

—

b) sklepienia

—

—

13. Użytkowanie wnętrza według ilości:

b) sady i grunty uprawne

—

c) stropy

DREWNO  
DREWNODREWNO  
DREWNO

a) izb mieszkalnych

4

c) lasy

—

d) wiązania dachu

DREWNO  
DREWNODREWNO  
DREWNO

b) innych pomieszczeń

1

d) wody

—

e) krycie dachu

GONT  
BLACHAGONT  
BLACHA

c) piwnic

1

e) inne

—

8. Wyposażenie architektoniczne

STROPY BELKOWE  
BRAMA PŁYCINOWA

15. Przeznaczenie pierwotne budynku

BUD. MIESZKALNY

16. Użytkowanie w latach ubiegłych

J.W.

17. Użytkowanie obecne

J.W.

18. Nadaje się do użycia na

J.W.

9. Autorzy i data budowy i przebudowy

1945 R.

19. Data, rodzaj i stopień zniszczeń i odbudowy

| Data         | O P I S         | Zniszczenia % | Odbudowa % |
|--------------|-----------------|---------------|------------|
| VIII.1939 r. |                 |               |            |
| XI.1939 r.   |                 |               |            |
| XII.1945 r.  |                 |               |            |
| IX.1965      | STAN DOŚĆ DOBRY |               |            |

10. Udostępnienie

DOSTĘPNY

23. Użytkownik i jego adres

J.W.

24. Inwestor i jego adres —

25. Rejestr zabytku Nr.....

rok..... miejsce przechowywania

26. Nazwa księgi hipotecznej

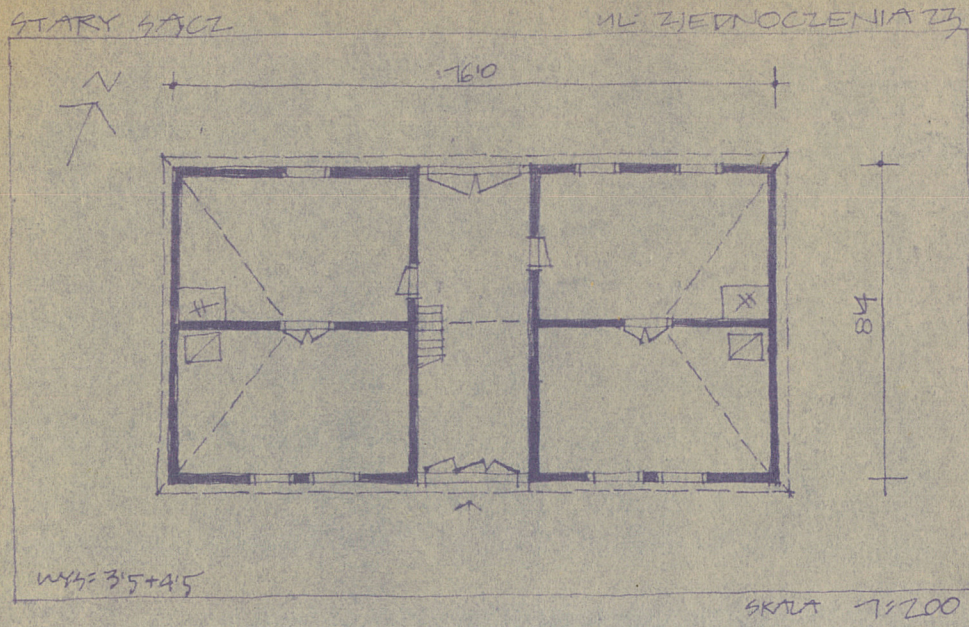
27. Nr hipoteczny

28. Akta

29. Fotografie ARCH. FOT. WOJ. KONS. ZABYTKÓW

30. Inwentaryzacja pomiarowa





### 32. Przebieg prac konserwatorskich

| Rok | Wyszczególnienie prac | K o s z t<br>tys. zł |
|-----|-----------------------|----------------------|
|     |                       |                      |
|     |                       |                      |
|     |                       |                      |
|     |                       |                      |
|     |                       |                      |
|     |                       |                      |
|     |                       |                      |
|     |                       |                      |
|     |                       |                      |
|     |                       |                      |

### 33. Koszty w tys. zł

### Przewidywane

### Rzeczywiste

### 34. Inspekcje

### 35. Uwagi różne

36. Wypełnił dnia 18.11.1965r

*Stanisław M. Mały J. Kowalski*

37. Sprawdził dnia