

Nr

A

B

C

D

E

F

G

H

I

J

K

L

M

N

O

P

R

S

T

U

V

W

X

Y

Z

MAŁOPOLSKIE  
NOWOSADECKIE

1. Obiekt zabytkowy

DOM, UL. ZJEDNOCZENIA 19.

2. Miejscowość

MIASTO  
STARY SĄCZ 10131

3. Wiek

1 POK.  
XIX

4. Styl

BUD. REGIONALNE

5. Kubatura m<sup>3</sup>

324

6. Powierzchnia w m<sup>2</sup>

a) zabytkowa: 69 b) użytkowa: 69

7. Materiał  
budowlanyPrzed znisz-  
czeniemPo  
odbudowie

11. Ilość budynków

1

14. Grunty należące do zabytku:

ha

a) ściany

DREWNO

DREWNO  
TYNKOW.

12. Ilość kondygnacji

1

a) ogrody stylowe

—

b) sklepienia

—

—

13. Użytkowanie wnętrza  
według ilości:

b) sady i grunty uprawne

—

c) stropy

DREWNO

DREWNO

a) izb mieszkalnych

4

c) lasy

—

d) wiązania  
dachu

DREWNO

DREWNO

b) innych pomieszczeń

1

d) wody

—

e) krycie dachu

GONT

BLACHA

c) piwnic

1

e) inne

—

8. Wyposażenie architektoniczne

STROPY BELKOWE W CZ.  
PD.

15. Przeznaczenie pierwotne budynku

BUD. MIESZKALNY

16. Użytkowanie w latach ubiegłych

J.W.

17. Użytkowanie obecne

J.W.

18. Nadaje się do użycia na

J.W.

9. Autorzy i data budowy i przebudowy

1948 R., 1960 R. — ST. LA-  
CHOWSKI

19. Data, rodzaj i stopień zniszczeń i odbudowy

Data	O P I S	Znisz- czenia %	Odbu- dowa %
VIII.1939 r.			
XI.1939 r.			
XII.1945 r.			
IX.1965	STAN DOBRY		

10. Udostępnienie

DOSTĘPNY

20. Przynależność administracyjna

a) województwo

KRAKOWSKIE

b) powiat

NOWY SĄCZ

c) gmina

STARY SĄCZ

21. Stacja

Nazwa stacji

Odległość  
od stacji  
w km

a) kolejowa

ST. SĄCZ

2,0 KM

b) autobusowa

ST. SĄCZ

1,5 KM

22. Właściciel i jego adres

23. Użytkownik i jego adres

J.W.

24. Inwestor i jego adres

25. Rejestr zabytku Nr

rok

miejsce przechowywania

26. Nazwa księgi hipotecznej

27. Nr hipo-  
teczny

28. Akta

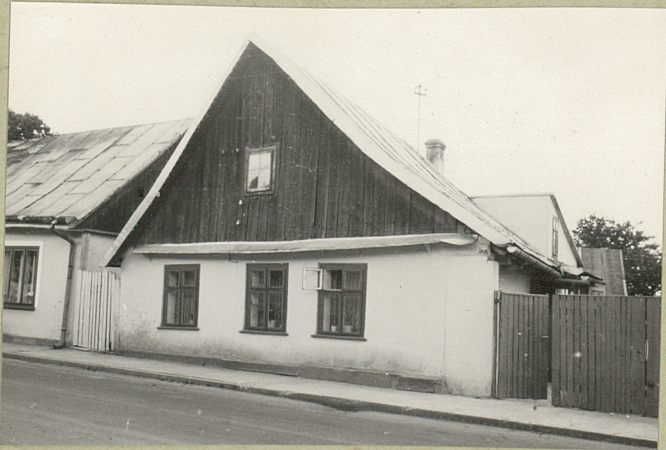
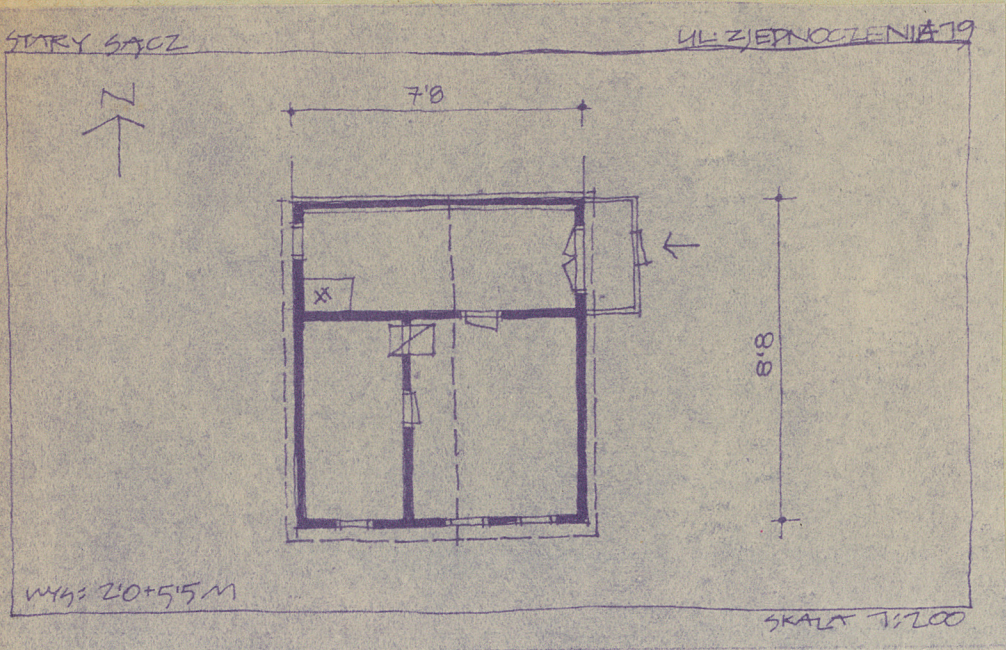
29. Fotografie ARCH. FOT. WOJ. KONS.  
ZABYTKOW

30. Inwentaryzacja pomiarowa



Z Y X W V U T S R P O N M L K J I H G F E D C B A Nr

31. Szkic sytuacyjny, plan schematyczny, uwagi opisowe, fotografia



32. Przebieg prac konserwatorskich

Rok	Wyszczególnienie prac	K o s z t tys. zł

33. Koszty w tys. zł	Przewidywane	Rzeczywiste

34. Inspekcje

35. Uwagi różne

36. Wypełnił dnia 1X.1965R  
*[Signature]*  
 37. Sprawdził dnia