

Nr

A

B

C

D

E

F

G

H

I

J

K

L

M

N

O

P

R

S

T

U

V

W

X

Y

Z

MAŁOPOLSKIE

TARNOWIE

1. Obiekt zabytkowy

ZAGRODA NR 135.

2. Miejscowość

gm. OLESNO
ZALIPIE

3. Wiek

XIX

4. Styl BUD.

REGIONALNE

5. Kubatura m³

280

6. Powierzchnia w m²

a) zabytkowa: 70

b) użytkowa: 70

20. Przynależność administracyjna

a) województwo

KRAKOWSKIE

b) powiat

DABROWA TARN.

c) gmina

ZALIPIE OLESNO

7. Materiał budowlany

Przed zniszczeniem

Po odbudowie

a) ściany

DREWNO

b) sklepienia

-

c) stropy

DREWNO

d) wiązania dachu

DREWNO

e) krycie dachu

DACHÓWKA

11. Ilość budynków

3

12. Ilość kondygnacji

1

13. Użytkowanie wnętrza według ilości:

a) izb mieszkalnych

2

b) innych pomieszczeń

2

c) piwnic

-

14. Grunty należące do zabytku:

ha

a) ogrody stylowe

b) sady i grunty uprawne

c) lasy

d) wody

e) inne

21. Stacja

Nazwa stacji

Odległość od stacji w km

a) kolejowa

OLEŚNO

8

b) autobusowa

47M

22. Właściciel i jego adres

8. Wyposażenie architektoniczne

WNĘTRZE MALOWANE I FESTONOWY, WIĘNCE KWIATOWE. PODOBNA DEKORACJA SPRĘTOW. STROPY BELKOWE. PIEC ŻELAZNY. OBÓRKA MAL. W KWIATY POŚR. ZEWNĘTRZNEJ. PODOBNE MALOWANA STUJNIA. STODOKA Z BACHEM ORTEROSPADOWYM.

15. Przeznaczenie pierwotne budynku

BUD. MIESZKALNY, STODOKA, OBÓRKA

16. Użytkowanie w latach ubiegłych

J.W.

17. Użytkowanie obecne

J.W.

18. Nadaje się do użycia na

J.W.

9. Autorzy i data budowy i przebudowy

ZBUD. KONIEC XIX W.

19. Data, rodzaj i stopień zniszczeń i odbudowy

Data

O P I S

Zniszczenia %

Odbudowa %

VIII.1939 r.

XI.1939 r.

XII.1945 r.

IX.1967

STAN DOBRY

25. Rejestr zabytku Nr

rok miejsce przechowywania

26. Nazwa księgi hipotecznej

27. Nr hipoteczny

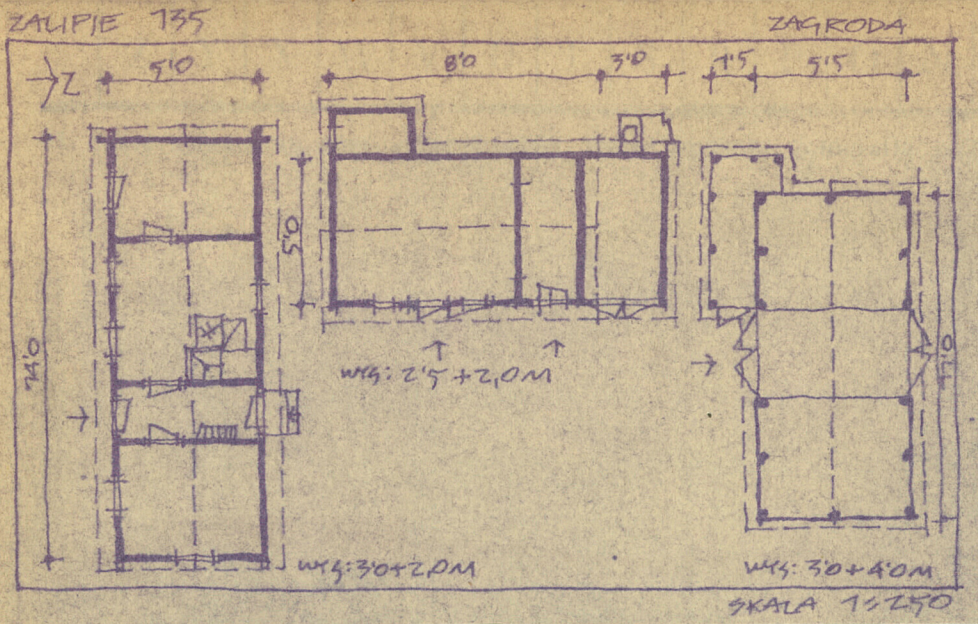
28. Akta

29. Fotografie

30. Inwentaryzacja pomiarowa

10. Udostępnienie

DOSTĘPNA



M | L | K | J | I | H | G | F | E | D | C | B | A | Nr

32. Przebieg prac konserwatorskich



Prac	Koszt tys. zł



36. Wypełnił dnia IX. 1967
JANUSZ SIŁOŃSKI

37. Sprawdził dnia