

Nr

A

B

C

D

E

F

G

H

I

J

K

L

M

N

O

P

R

S

T

U

V

W

X

Y

Z

1. Obiekt zabytkowy

DOM, RYNEK 19.

2. Miejscowość

STARY SĄCZ

3. Wiek

XIX

4. Styl

BUD. REGION.

5. Kubatura m³

1692

6. Powierzchnia w m²

a) zabytkowa: 282 b) użytkowa: 282

7. Materiał budowlany

Przed zniszczeniem

Po odbudowie

11. Ilość budynków

1

14. Grunty należące do zabytku:

ha

a) ściany

CEGLA DREWNO-TYNKOW.

12. Ilość kondygnacji

1

a) ogrody stylowe

b) sklepienia

—

13. Użytkowanie wnętrza według ilości:

b) sady i grunty uprawne

c) stropy

DREWNO SUFITY

a) izb mieszkalnych

4

c) lasy

d) wiązania dachu

DREWNO DREWNO

b) innych pomieszczeń

1+1

d) wody

e) krycie dachu

GONT BLACHA

c) piwnic

1

e) inne

8. Wyposażenie architektoniczne

STROP BELKOWY W SIENI
BRAMA PRZEJAZDOWA POK-
KOLISTA Z OPBOJAMI.
W NIEJ DRZWI PŁYCIOWE,
KLASYCYSTYCZNE.

15. Przeznaczenie pierwotne budynku

BUD. MIESZKALNY

16. Użytkowanie w latach ubiegłych

J.W.

17. Użytkowanie obecne

J.W.

18. Nadaje się do użycia na

J.W.

9. Autorzy i data budowy i przebudowy

19. Data, rodzaj i stopień zniszczeń i odbudowy

Data

O P I S

Zniszczenia %

Odbudowa %

VIII.1939 r.

XI.1939 r.

XII.1945 r.

IX.1965 STAN DOBRY

10. Udostępnienie

DOSTĘPNY

20. Przynależność administracyjna

a) województwo KRAKOWSKIE

b) powiat NOWY SĄCZ

c) gmina STARY SĄCZ

21. Stacja

Nazwa stacji

Odległość od stacji w km

a) kolejowa

ST. SĄCZ

2,0 KM

b) autobusowa

ST. SĄCZ

0,08 KM

22. Właściciel i jego adres

23. Użytkownik i jego adres
ZAKŁAD FRYZJERSKI (SP. NIA)
SKLEP Z H.P. "DRUH"
W/M

24. Inwestor i jego adres

25. Rejestr zabytku Nr

rok miejsce przechowywania

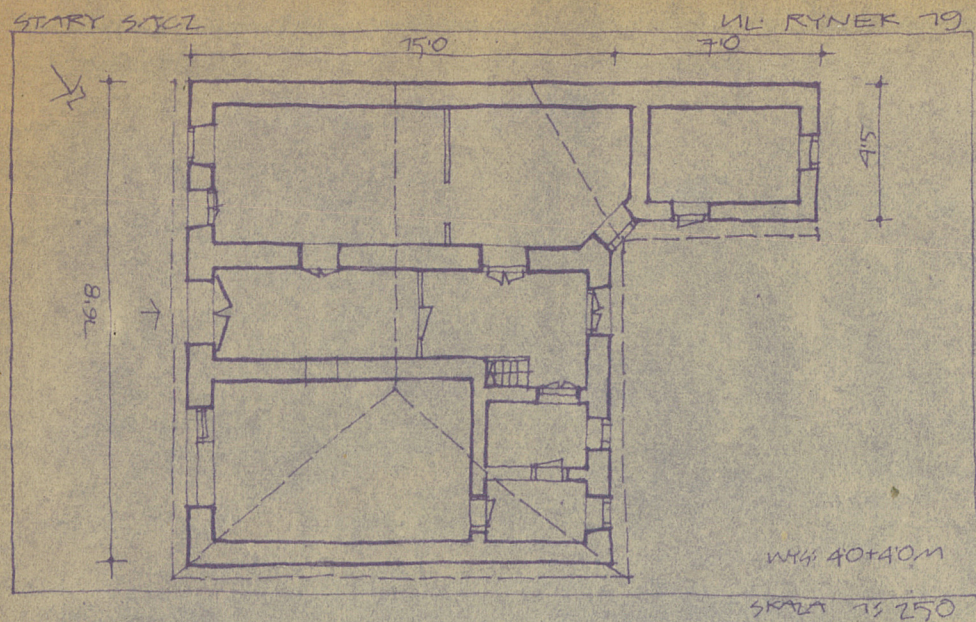
26. Nazwa księgi hipotecznej

27. Nr hipoteczny

28. Akta

29. Fotografie ARCH. FOT. WOJ. KONS. ZABYTKOW

30. Inwentaryzacja pomiarowa



32. Przebieg prac konserwatorskich

Rok	Wyszczególnienie prac	Koszt tys. zł

33. Koszty w tys. zł

Przewidywane

Rzeczywiste

34. Inspekcje

Przewidywane	Rzeczywiste

35. Uwagi różne **BRAMA PRZEJAZDOWA**
POŁKOLISTA, DREWNIANA, PKY-
CINOWA, RZĘBIONA.

36. Wypełnił dnia

18.11.1965
[Signature]

37. Sprawdził dnia