

Nr 178

A B C D E F G H I J K L M N O P R S T U V W X Y Z

Miejscowość

1. Obiekt zabytkowy

DOM, RYNEK 16

2. Miejscowość

MIASTO

STARY SĄCZ

3. Wiek

koniec XVII

4. Styl

Barok

5. Kubatura m³

670

6. Powierzchnia w m²

a) zabytkowa: —

b) użytkowa: 185

20. Przynależność administracyjna

a) województwo KRAKOWSKIE

b) powiat NOWY SĄCZ

c) gmina STARY SĄCZ

7. Materiał budowlany

Przed zniszczeniem

Po odbudowie

11. Ilość budynków

1

14. Grunty należące do zabytku:

ha

a) ściany

kamień ceglany

b) sklepienia

ceglany i piwnicy kamień

c) stropy

—

d) więzania dachu

drewno

e) krycie dachu

blacha

12. Ilość kondygnacji

1

13. Użytkowanie wnętrza według ilości:

a) izb mieszkalnych

4

b) innych pomieszczeń

1

c) piwnic

1

a) ogrody stylowe

—

b) sady i grunty uprawne

—

c) lasy

—

d) wody

—

e) inne

—

21. Stacja

Nazwa stacji

Odległość od stacji w km

a) kolejowa

STARY SĄCZ

1'0

b) autobusowa

STARY SĄCZ

0'1

22. Właściciel i jego adres

+ ZW KUMORÓWKA

8. Wyposażenie architektoniczne

Silnie wysunięty szap od strony rynku

15. Przeznaczenie pierwotne budynku

mieszkalne

16. Użytkowanie w latach ubiegłych

j.w.

17. Użytkowanie obecne

mieszkalne i sklepy

18. Nadaje się do użycia na

j.w.

9. Autorzy i data budowy i przebudowy

Budow. wykonane z kamienia XVII w. przebudowany w XIX i XX w.

19. Data, rodzaj i stopień zniszczeń i odbudowy

Data

O P I S

Zniszczenia %

Odbudowa %

VIII.1939 r.

XI.1939 r.

XII.1945 r.

VIII.59

1965

Stan techniczny dobry

5%

—

adaptacja na cele kom.

25. Rejestr zabytku Nr

rok miejsce przechowywania

26. Nazwa księgi hipotecznej

27. Nr hipoteczny

28. Akta Woj. Księstwa Łódzkiego i Krakowa

29. Fotografie j.w.

30. Inwentaryzacja pomiarowa

10. Udostępnienie

Dostępny

Z Y X W V U T S R P O N M L K J I H G F E D C B A Nr

31. Szkic sytuacyjny, plan schematyczny, uwagi opisowe, fotografia



32. Przebieg prac konserwatorskich

Rok	Wyszczególnienie prac	Koszt tys. zł
1948	Dotyczy	3000

33. Koszty
w tys. zł

Przewidywane

Rzeczywiste

34. Inspekcje

35. Uwagi różne

36. Wypełnił dnia

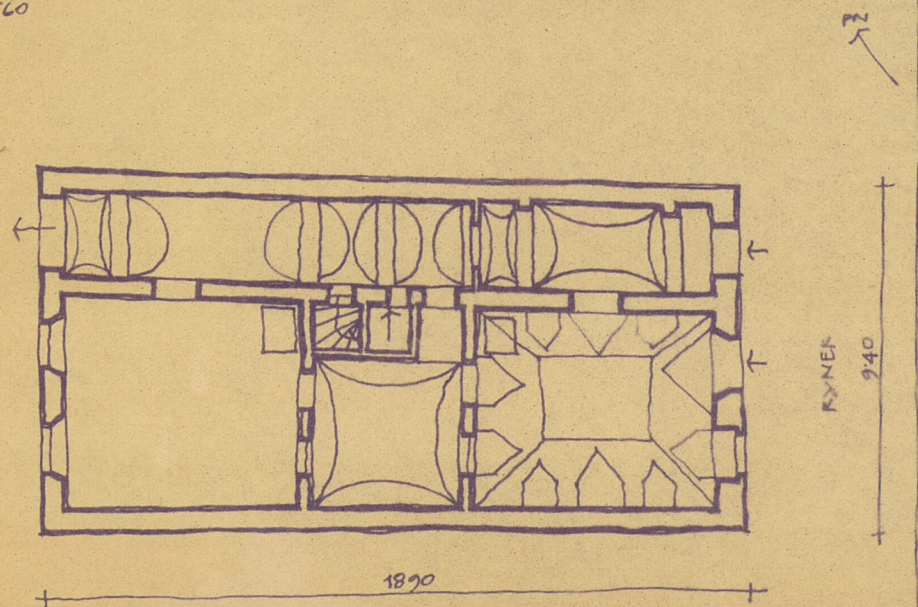
15.10.55

37. Sprawdził dnia

1965

STARY SĄCZ, P. NOWY SĄCZ - DOM, RYNEK 16

WYS. OK. 360



18.90

RYNEK

9.40

1:200