

Nr 176

A B C D E F G H I J K L M N O P R S T U V W X Y Z

Nowy Sącz

1. Obiekt zabytkowy

DOM, RYNEK. 14

2. Miejscowość

MIASTO

STARY SĄCZ

3. Wiek

poc. XVIII

4. Styl

Barok

5. Kubatura m<sup>3</sup>

570

6. Powierzchnia w m<sup>2</sup>

a) zabytkowa: —

b) użytkowa: 160

20. Przynależność administracyjna

a) województwo KRAKOWSKIE

b) powiat NOWY SĄCZ

c) gmina STARY SĄCZ

7. Materiał budowlany

Przed zniszczeniem

Po odbudowie

11. Ilość budynków

1

14. Grunty należące do zabytku:

ha

a) ściany

kamień cegła

12. Ilość kondygnacji

2

a) ogrody stylowe

—

b) sklepienia

i piwnicy kamień

13. Użytkowanie wnętrza według ilości:

b) sady i grunty uprawne

—

c) stropy

drewno

a) izb mieszkalnych

7

c) lasy

—

d) więzania dachu

drewno

b) innych pomieszczeń

3

d) wody

—

e) krycie dachu

dachówka

c) piwnic

2

e) inne

—

8. Wyposażenie architektoniczne

Gotholista płycinowa  
brama rejsiowa.

15. Przeznaczenie pierwotne budynku

mieszkalne

16. Użytkowanie w latach ubiegłych

j.w.

17. Użytkowanie obecne

mieszkalne i sklep.

18. Nadaje się do użycia na

j.w.

9. Autorzy i data budowy i przebudowy

Budow. zapewne z poc. XVIII  
przebudow. w XIX, remontowany  
w ostatnich latach

19. Data, rodzaj i stopień zniszczeń i odbudowy

Data

O P I S

Zniszczenia %

Odbudowa %

VIII.1939 r.

XI.1939 r.

XII.1945 r.

VII.59

1965

Stan techniczny bardzo dobry

0%

10. Udostępnienie

Dostępny

21. Stacja

Nazwa stacji

Odległość od stacji w km

a) kolejowa

STARY SĄCZ

1'0

b) autobusowa

STARY SĄCZ

0'1

22. Właściciel i jego adres

23. Użytkownik i jego adres

24. Inwestor i jego adres

25. Rejestr zabytku Nr

rok ..... miejsce przechowywania

26. Nazwa księgi hipotecznej

27. Nr hipoteczny

28. Akta Woj. Konserw. Zabytk. i Archiw.

29. Fotografie j.w.

30. Inwentaryzacja pomiarowa



S R P O N M L K J I H G F E D C B A Nr

ai opisowe, fotografia Fot 1965(2)



32. Przebieg prac konserwatorskich

Rok	Wyszczególnienie prac	Koszt tys. zł



33. Koszty  
w tys. zł

Przewidywane

Rzeczywiste

34. Inspekcje


35. Uwagi różne

36. Wypełnił dnia

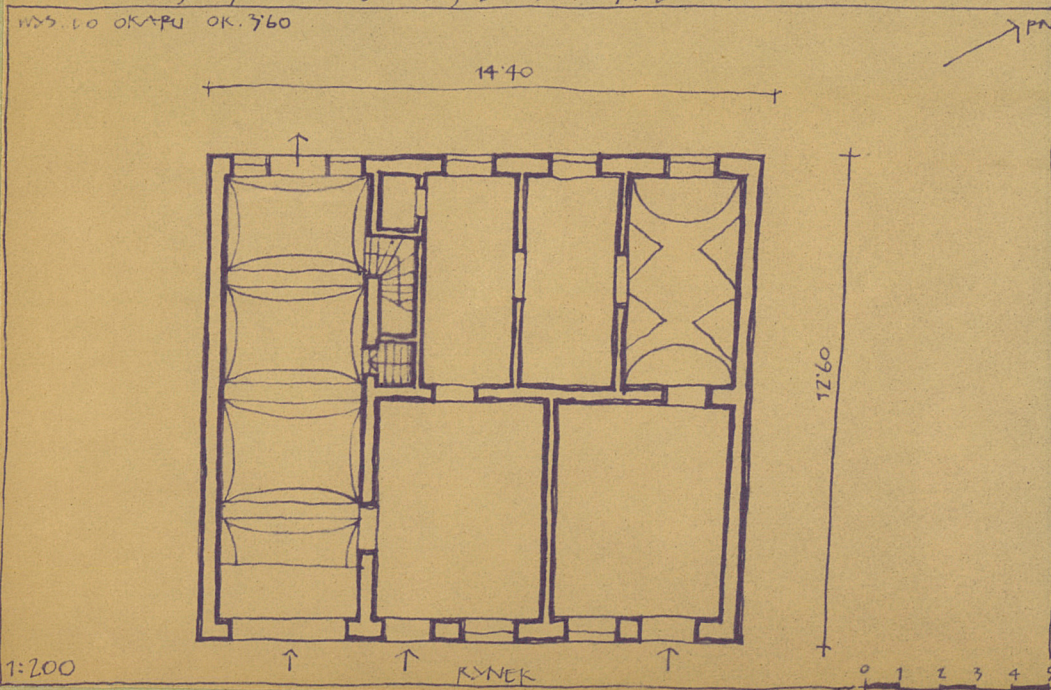
15.10.87

37. Sprawdził dnia

1965

STARY SACZ, P. NOWY SACZ - DOM, RYNEK 14

WYS. DO OKAPU OK. 7'60



1:200