

1. Obiekt zabytkowy
DOM

2. Miejscowość
STARY SĄCZ

STARY SĄCZ - RYNEK 10

MIASTO

3. Wiek XVIII	4. Styl Bar. styl.	5. Kubatura m³ 835	6. Powierzchnia w m² a) zabytkowa: b) użytkowa: 240	20. Przynależność administracyjna a) województwo KRAKOWSKIE b) powiat NOWY SĄCZ c) gmina STARY SĄCZ
7. Materiał budowlany	Przed zniszczeniem	Po odbudowie	11. Ilość budynków 1	14. Grunty należące do zabytku: ha
a) ściany	cegła		12. Ilość kondygnacji 1	a) ogrody stylowe
b) sklepienia	—		13. Użytkowanie wnętrza według ilości:	b) sady i grunty uprawne
c) stropy	drewno		a) izb mieszkalnych 6	c) lasy
d) więzania dachu	drewno		b) innych pomieszczeń 3	d) wody
e) krycie dachu	gont	blachy	c) piwnic 1	e) inne

8. Wyposażenie architektoniczne
Facioka po stronie południowej.

15. Przeznaczenie pierwotne budynku
mieszkania i sklepy

16. Użytkowanie w latach ubiegłych
i.w.

17. Użytkowanie obecne
i.w.

18. Nadaje się do użycia na
i.w.

21. Stacja

Nazwa stacji

Odległość od stacji w km

a) kolejowa
ST. SĄCZ.

1.5

b) autobusowa
ST. SĄCZ

0.2

22. Właściciel i jego adres

24. Inwestor i jego adres

9. Autorzy i data budowy i przebudowy
m. bud. w XIX i XX w.

19. Data, rodzaj i stopień zniszczeń i odbudowy

Data	O P I S	Zniszczenia %	Odbudowa %
VIII.1939 r.			
XI.1939 r.			
XII.1945 r.			
XII.1959	Stan techniczny dobry		
1965	—		

10. Udostępnienie
Dostępny

25. Rejestr zabytku Nr

rok

miejsce przechowywania

26. Nazwa księgi hipotecznej

27. Nr hipoteczny

28. Akta Woj. Kon. Zsb. w Krakowie

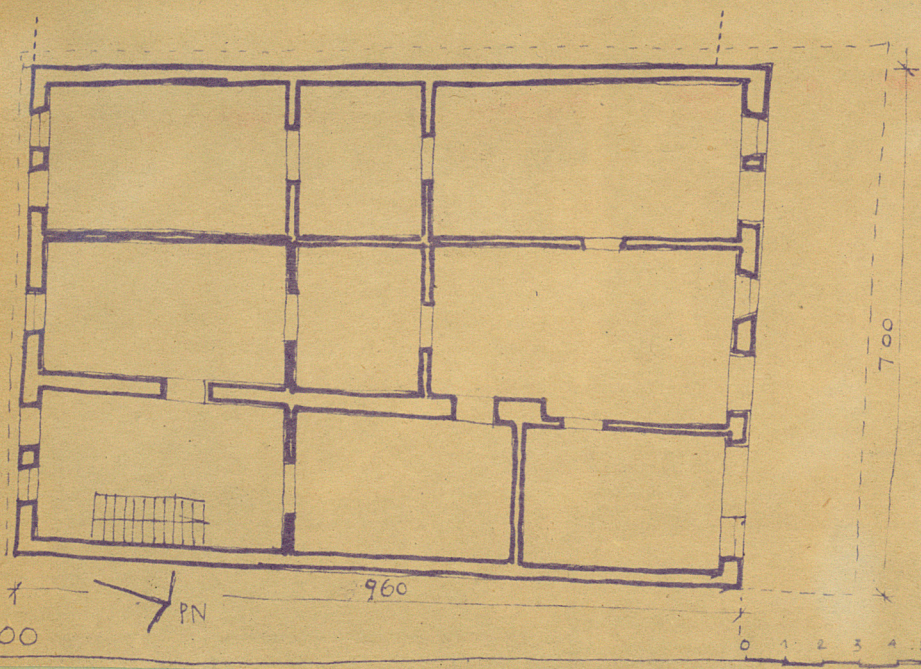
29. Fotografie
i.w.

30. Inwentaryzacja pomiarowa

A black and white photograph of a large, single-story building with a steep, corrugated metal roof. The building has several windows and a central entrance. A group of people, including children, are standing near the entrance. A man in a hat and coat is standing in the foreground on the right. The ground is cobblestone.

Feb. 1965

STARY SĄCZ. DOM. RYNEK 10

[illegible]

34. Inspekcje

35. Uwagi różne

36. Wypełnił dnia

9. XII. 1959. Wąpiedzowski

37. Sprawdził dnia

37. Sprawdził dnia *oprac. 1965*