

1. Obiekt zabytkowy
DOM.

2. Miejscowość
STARY SĄCZ

3. Wiek
kon. XVIII

4. Styl
Rek styl

5. Kubatura m³
805

6. Powierzchnia w m²
a) zabytkowa: b) użytkowa: 230

7. Materiał budowlany

11. Ilość budynków
1

14. Grunty należące do zabytku: ha

20. Przynależność administracyjna
a) województwo KRAKOWSKIE
b) powiat NOWY SĄCZ
c) gmina STARY SĄCZ

7. a) ściany
kamień ceglany

7. b) sklepienia
—

7. c) stropy
drewno

7. d) więzania dachu
drewno

7. e) krycie dachu
gont

11. 12. Ilość kondygnacji
1

12. a) ogrody stylowe

12. b) sady i grunty uprawne

12. c) lasy

12. d) wody

12. e) inne

13. Użytkowanie wnętrza według ilości:
a) izb mieszkalnych 6
b) innych pomieszczeń 4
c) piwnic 3

15. Przeznaczenie pierwotne budynku
Dom mieszkalny i sklepny

16. Użytkowanie w latach ubiegłych
i.w.

17. Użytkowanie obecne
i.w.

18. Nadaje się do użycia na
i.w.

19. Data, rodzaj i stopień zniszczeń i odbudowy

21. Stacja

21. Nazwa stacji

21. Odległość od stacji w km

21. a) kolejowa
STARY SĄCZ 1.5

21. b) autobusowa
STARY SĄCZ 0.2

22. Właściciel i jego adres

24. Inwestor i jego adres

25. Rejestr zabytku Nr
A-800
rok 10.06.1986
miejsce przechowywania

26. Nazwa księgi hipotecznej

27. Nr hipoteczny

28. Akta
Woj. Kow. Zsb. w Krakowie

29. Fotografie
i.w.

30. Inwentaryzacja pomiarowa

8. Wyposażenie architektoniczne

9. Autorzy i data budowy i przebudowy
autorstwa przebudowa w XIX w.
(mieszkanie po mieście mieście)
w XX w. (pokrycie i więzienie)

10. Udostępnienie
Dostępny.

19. Data

19. O P I S

19. Zniszczenia %

19. Odbudowa %

VIII.1939 r.

XI.1939 r.

XII.1945 r.

1965

Stara dach

Z Y X W V U T S R P O N M L K J I H G F E D C B A N_r

31. Szkic sytuacyjny, plan schematyczny, uwagi opisowe, fotografia



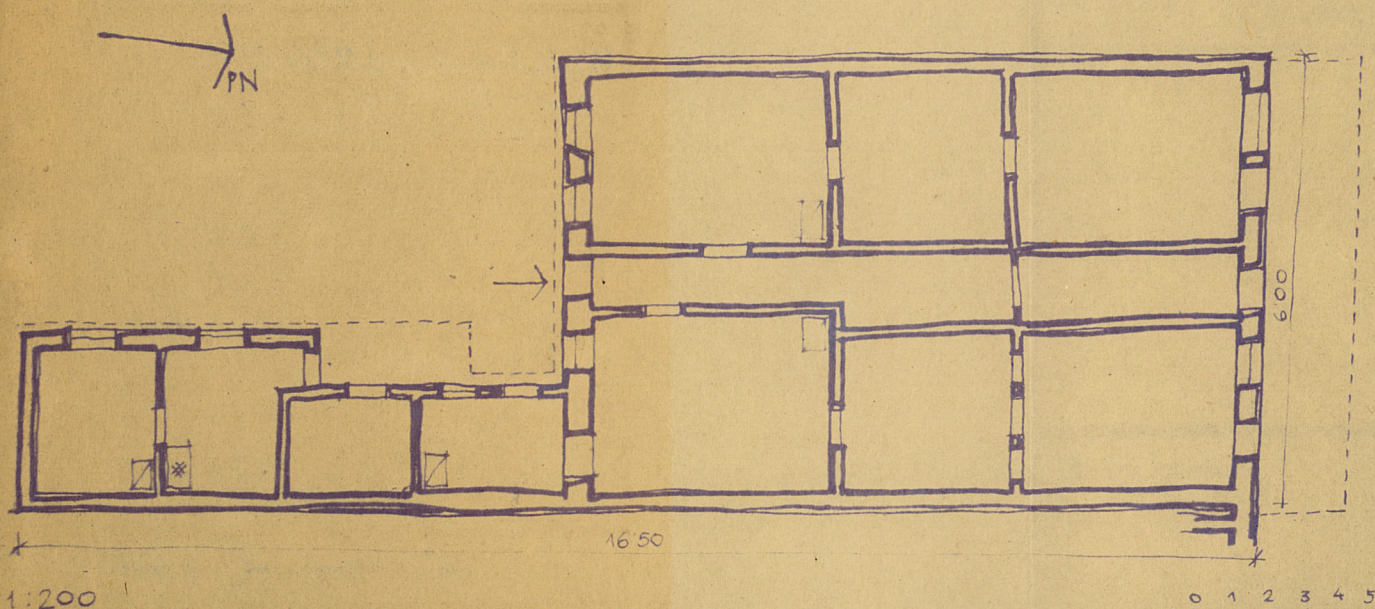
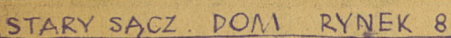
32. Przebieg prac konserwatorskich

[illegible]

ane

Rzeczywiste

34. Inspekcje



36 Wypełnił dnia
9.XII 1959. Wzpednowski Zb.

37. Sprawdził dnia

37. Sprawdził dnia *grudzień 1965*