

Nr 42

A B C D E F G H I J K L M N O P R S T U V W X Y Z
MAŁOPOLSKIE

1. Obiekt zabytkowy

DOM ŚLEBARKICH

RATU SZ

2. Miejscowość

OSWIĘCIM

8397

MIASTO

3. Wiek XIX

4. Styl POZNY KLASYK.

5. Kubatura m³ 48006. Powierzchnia w m²
a) zabytkowa: 600 b) użytkowa: 600

20. Przynależność administracyjna

a) województwo KRAKOWSKIE
b) powiat OSWIĘCIMSKIE
c) gmina

7. Materiał budowlany

Przed zniszczeniem

Po odbudowie

11. Ilość budynków 1

14. Grunty należące do zabytku: ha

a) ściany

CEGLA

12. Ilość kondygnacji 2

a) ogrody stylowe

/

b) sklepienia

CEGLA

13. Użytkowanie wnętrza według ilości:

b) sady i grunty uprawne

/

c) stropy

DREWNO

a) izb mieszkalnych 3

c) lasy

/

d) więzania dachu

DREWNO

b) innych pomieszczeń 32

d) wody

/

e) krycie dachu

DACHÓWKA

c) piwnic 12

e) inne

0,1

21. Stacja

Nazwa stacji

Odległość od stacji w km

a) kolejowa

OSWIĘCIM

1

b) autobusowa

-h-

1

22. Właściciel i jego adres

SKARB PAŃSTWA

8. Wyposażenie architektoniczne

NA PIETRZE SALA NEOGOTYKA
PORTYK NA 2 KOLUMNACH;
RYZALIT Z TYMPANONEM;
WIEŻYCZKA Z DASZK. NAMIOT.
BONIE

15. Przeznaczenie pierwotne budynku

MIESZKANIE

16. Użytkowanie w latach ubiegłych

MIESZK.; SKLEPY; ADM.;

17. Użytkowanie obecne

PZPR; ORGANIZ. SPÓŁ; BIURA; BIBLIOTEKA

18. Nadaje się do użycia na

DOM KULTURY

23. Użytkownik i jego adres

BIBL. MIEJSKA; MHD-BIURA; ZHP;
"- KPPZPR; ZMS; LK;
KOM. POW. PZPR - OSWIĘCIM

24. Inwestor i jego adres

9. Autorzy i data budowy i przebudowy

I poł. XIX w.

19. Data, rodzaj i stopień zniszczeń i odbudowy

Data

O P I S

Zniszczenia %

Odbudowa %

VIII.1939 r.

XI.1939 r.

XII.1945 r.

IX.1959

STAN ŚREDNI

30 20

1967

STAN DOBRY

25. Rejestr zabytku Nr

A-645

rok 6.09.89

miejsce przechowywania

26. Nazwa księgi hipotecznej

27. Nr hipoteczny

28. Akta

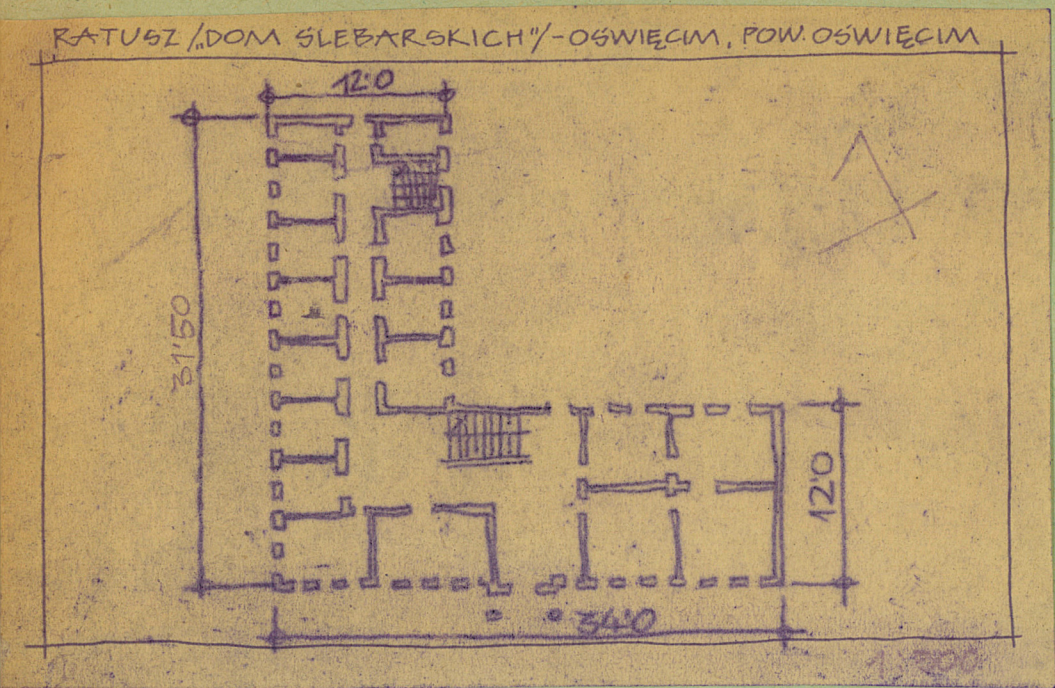
29. Fotografie

30. Inwentaryzacja pomiarowa

10. Udostępnienie

DOSTĘPNY

31. Szkic sytuacyjny, plan schematyczny, uwagi opisowe, fotografia



1967 (2)



32. Przebieg prac konserwatorskich

Rok	Wyszczególnienie prac	Koszt tys. zł

33. Koszty
w tys. zł

Przewidywane

Rzeczywiste

34. Inspekcje

Przewidywane	Rzeczywiste

36. Wypełnił dnia 27-IX-1959

[Signature] JERZY ULLMAN

37. Sprawdził dnia

Al. Kudrycki X. 1967
M. Majka M. Kozłowski