

Nr

94

A

B

C

D

E

F

G

H

I

J

K

L

M

N

O

P

R

S

T

U

V

W

X

Y

Z

1. Obiekt zabytkowy

ZAMEK

2. Miejscowość

gm. OLKUSZ
RABSZTYN

3. Wiek

XVII

4. Styl

BRAK CECH STYL

5. Kubatura m³

~ 4000

6. Powierzchnia w m²

a) zabytkowa: ~ 3000 b) użytkowa: ~ 3000

20. Przynależność administracyjna

a) województwo KRAKOWSKIE

b) powiat OLKUSKI

c) gmina

7. Materiał budowlany

Przed zniszczeniem

Po odbudowie

11. Ilość budynków

1

14. Grunty należące do zabytku:

ha

a) ściany

KAMIEŃ

b) sklepienia

KAMIEŃ

c) stropy

—

d) wiązania dachu

—

e) krycie dachu

—

12. Ilość kondygnacji

—

a) ogrody stylowe

—

b) sady i grunty uprawne

—

c) lasy

—

d) wody

—

e) inne

—

21. Stacja

Nazwa stacji

Odległość od stacji w km

a) kolejowa

RABSZTYN

4 KM

b) autobusowa

RABSZTYN

WM

22. Właściciel i jego adres

SKARB PAŃSTWA

8. Wyposażenie architektoniczne

15. Przeznaczenie pierwotne budynku ZAMEK RODU TĘCZYŃSKICH

16. Użytkowanie w latach ubiegłych ZAMEK BONERÓW

17. Użytkowanie obecne RUINA

18. Nadaje się do użycia na RUINA — OBIEKT TURYSTYCZNY

9. Autorzy i data budowy i przebudowy

XVII — TĘCZYŃSCY

19. Data, rodzaj i stopień zniszczeń i odbudowy

Data

O P I S

Zniszczenia %

Odbudowa %

VIII.1939 r.

XI.1939 r.

XII.1945 r.

RUINA

1967

Ruina

25. Rejestr zabytku Nr

LAK 11/0/19/32

rok 17XII.32

miejsce przechowywania

26. Nazwa księgi hipotecznej

27. Nr hipoteczny

28. Akta

29. Fotografie

30. Inwentaryzacja pomiarowa

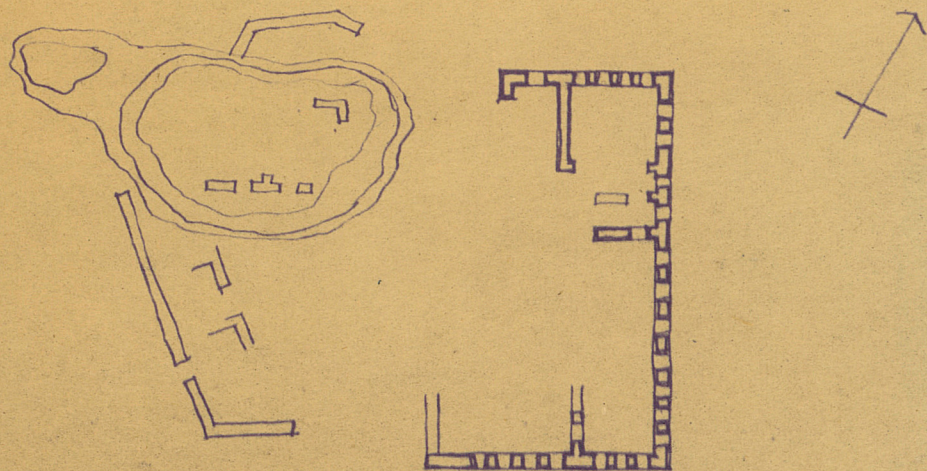
10. Udostępnienie

DOSTĘPNY

Z	Y	X	W	V	U	T	S	R	P	O	N	M	L	K	J	I	H	G	F	E	D	C	B	A	N _r
---	---	---	---	---	---	---	---	---	---	---	---	---	---	---	---	---	---	---	---	---	---	---	---	---	----------------

31. Szkic sytuacyjny, plan schematyczny, uwagi opisowe, fotografia

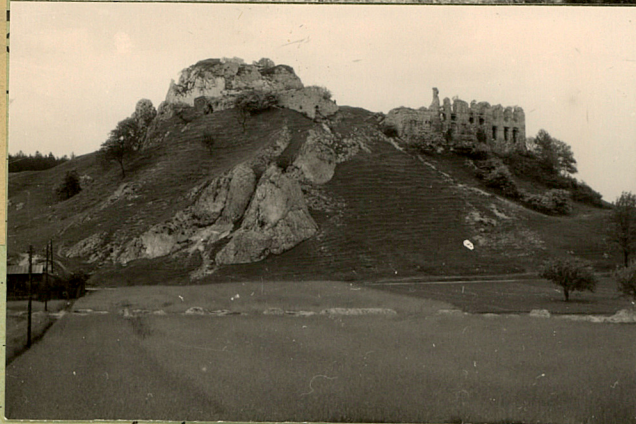
RABSZTYN - POLKUSZ - ZAMEK



1:1000

32. Przebieg prac konserwatorskich

Rok	Wyszczególnienie prac	Koszt tys. zł
-----	-----------------------	------------------



36. Wypełnił dnia 15. X. 50

Arborescens Abasist

37. Sprawdził dnia *xii.1967*

Chambers