

Nr

68

A

B

C

D

E

F

G

H

I

J

K

L

M

N

O

P

R

S

T

U

V

W

X

Y

Z

MAŁOPOLSKIE

1. Obiekt zabytkowy

DOM MIESZKALNY RYNEK NR. 30

2. Miejscowość

OLKUSZ

MIASTO

3. Wiek

XIX XVIII

4. Styl

KLASYCZNY

5. Kubatura m³

~ 4500

6. Powierzchnia w m²

a) zabytkowa: ~ 960 b) użytkowa: ~ 960

7. Materiał budowlany

Przed zniszczeniem

Po odbudowie

11. Ilość budynków

1

14. Grunty należące do zabytku:

ha

12. Ilość kondygnacji

2

a) ogrody stylowe

—

13. Użytkowanie wnętrza według ilości:

b) sady i grunty uprawne

—

a) izb mieszkalnych

14

c) lasy

—

b) innych pomieszczeń

12

d) wody

—

c) piwnic

11

e) inne

—

20. Przynależność administracyjna

a) województwo KRAKOWSKIE

b) powiat OLKUSKI

c) gmina OLKUSZ

21. Stacja

Nazwa stacji

Odległość od stacji w km

a) kolejowa

OLKUSZ

1 KM

b) autobusowa

OLKUSZ

WM

22. Właściciel i jego adres

8. Wyposażenie architektoniczne

OBRAMIEŃA OKIENNE
GZYMSY

15. Przeznaczenie pierwotne budynku

DOM MIESZKALNY

16. Użytkowanie w latach ubiegłych

JW

17. Użytkowanie obecne

JW; SKLEPY

18. Nadaje się do użycia na

JW

23. Użytkownik i jego adres

JW

PSS, MHD, SAMOP. OLKUSKA

24. Inwestor i jego adres

9. Autorzy i data budowy i przebudowy

XVIII W

ZBUDOWANY OK. POT. W. XIX

19. Data, rodzaj i stopień zniszczeń i odbudowy

Data

O P I S

Zniszczenia %

Odbudowa %

VIII.1939 r.

XI.1939 r.

XII.1945 r.

15.X.59

STAN DOBRY

1967

STAN DOBRY

25. Rejestr zabytku Nr

A/1573

rok 30.12.1994

miejsce przechowywania

26. Nazwa księgi hipotecznej

27. Nr hipoteczny

28. Akta

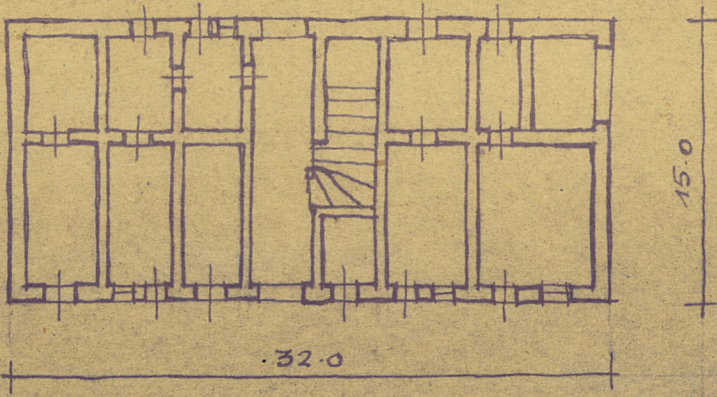
29. Fotografie

30. Inwentaryzacja pomiarowa

Z Y X W V U T S R P O N M L K J I H G F E D C B A Nr

31. Szkic sytuacyjny, plan schematyczny, uwagi opisowe, fotografia

OLKUSZ · P. OLKUSZ · DOM · RYNEK 30



1:400

32. Przebieg prac konserwatorskich

Rok	Wyszczególnienie prac	Koszt tys. zł

33. Koszty w tys. zł	Przewidywane	Rzeczywiste

34. Inspekcje



FOT. 1967

36. Wypełnił dnia 15.X.59
A. Bawol

37. Sprawdził dnia XII.1967
T. Wierzbicki