

Nr

A

B

C

D

E

F

G

H

I

J

K

L

M

N

O

P

R

S

T

U

V

W

X

Y

Z

MAŁOPOLSKIE

1. Obiekt zabytkowy

D O M . R Y N E K N R 2 7

2. Miejscowość

O L K U S Z

MIASTO

8323

3. Wiek
XVII i XIX4. Styl bez wy-
raźnych cech5. Kubatura m³ 10006. Powierzchnia w m² 170
a) zabytkowa: b) użytkowa:7. Materiał
budowlanyPrzed znisz-
czeniemPo
odbudowie

11. Ilość budynków 1

14. Grunty należące do zabytku: ha

a) ściany

kamień

12. Ilość kondygnacji 2

a) ogrody stylowe -

b) sklepienia

kamień

13. Użytkowanie wnętrza
według ilości:

b) sady i grunty uprawne -

c) stropy

drewno

a) izb mieszkalnych 4

c) lasy -

d) wiązania
dachu

drewno

b) innych pomieszczeń 4

d) wody -

e) krycie dachu

papa

c) piwnic 2

e) inne -

8. Wyposażenie architektoniczne

W przyziemiu sklepienia krzy-
żowe i kolebkowe z lunetami.

15. Przeznaczenie pierwotne budynku mieszkalny i sklep

16. Użytkowanie w latach ubiegłych j.w.

17. Użytkowanie obecne j.w.

18. Nadaje się do użycia na j.w.

9. Autorzy i data budowy i przebudowy
Zbudowany 1 poł. w. XVII.
Fasada przekształcona ok.
poł. w. XIX, przyziemie
1964.

19. Data, rodzaj i stopień zniszczeń i odbudowy

Data

O P I S

Znisz-
czenia
%Odbu-
dowa
%

VIII.1939 r.

XI.1939 r.

XII.1945 r.

1967

stan dobry

10. Udostępnienie

Dostępny.

20. Przynależność administracyjna

a) województwo KRAKOWSKIE

b) powiat

OLKUSKI

c) gmina

21. Stacja

Nazwa stacji

Odległość
od stacji
w km

a) kolejowa

w miejscu

b) autobusowa

w miejscu

22. Właściciel i jego adres

ob.

w/m

23. Użytkownik i jego adres

j.w.

24. Inwestor i jego adres

25. Rejestr zabytku Nr

rok miejsce przechowywania

26. Nazwa księgi hipotecznej

27. Nr hipo-
teczny

28. Akta

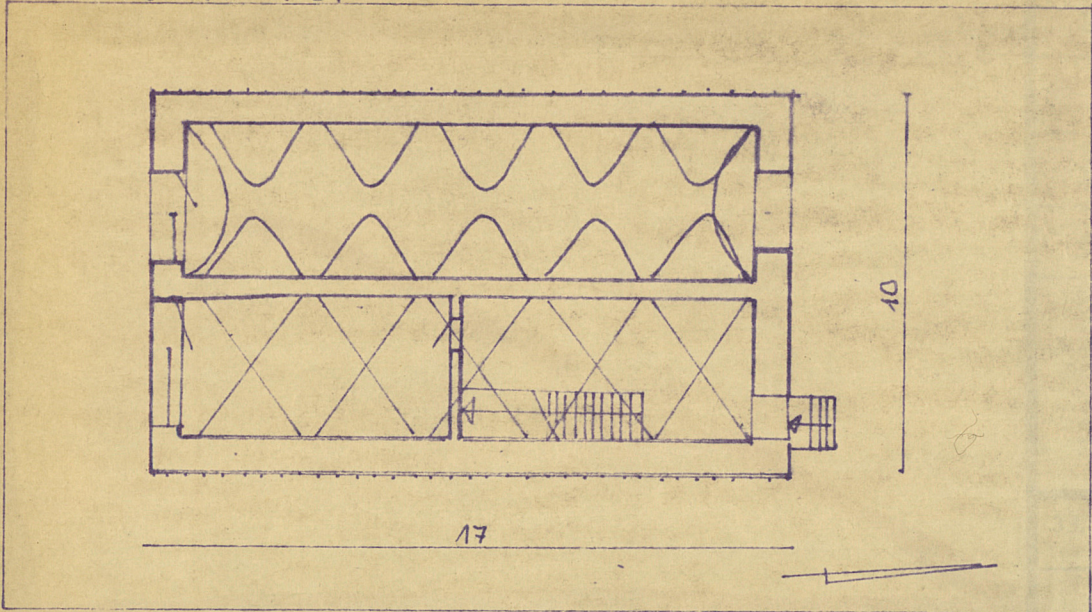
29. Fotografie

30. Inwentaryzacja pomiarowa

Z	Y	X	W	V	U	T	S	R	P	O	N	M	L	K	J	I	H	G	F	E	D	C	B	A	Nr
---	---	---	---	---	---	---	---	---	---	---	---	---	---	---	---	---	---	---	---	---	---	---	---	---	----

31. Szkic sytuacyjny, plan schematyczny, uwagi opisowe, fotografia

OLKUSZ Rynek 27



1:200



32. Przebieg prac konserwatorskich

Wyszczególnienie prac		K o s z t tys. zł

oszt ys. zł	Przewidywane	Rzeczywiste

34. Inspekcje

35. Uwagi różne

36. Wypełnił dnia XII. 1967

[Signature]

37. Sprawdził dnia