

Nr

63

A

B

C

D

E

F

G

H

I

J

K

L

M

N

O

P

R

S

T

U

V

W

X

Y

Z

MAŁOPOLSKIE

1. Obiekt zabytkowy

DOM MIESZKALNY RYNEK NR 20

2. Miejscowość

OLKUSZ RYNEK 20

3. Wiek

XVII

4. Styl

BAROK

5. Kubatura m<sup>3</sup>

N 3200

6. Powierzchnia w m<sup>2</sup>

a) zabytkowa: N 650 b) użytkowa: N 650

7. Materiał budowlany

Przed zniszczeniem

Po odbudowie

11. Ilość budynków

1

14. Grunty należące do zabytku:

ha

a) ściany

CEGLA

12. Ilość kondygnacji

3

a) ogrody stylowe

—

b) sklepienia

CEGLA

13. Użytkowanie wnętrza według ilości:

b) sady i grunty uprawne

—

c) stropy

DREWNO

a) izb mieszkalnych

8

c) lasy

—

d) wiązania dachu

DREWNO

b) innych pomieszczeń  
SIEN, 2 KLATKI SCHOD

d) wody

—

e) krycie dachu

PAPA

c) piwnic

3

e) inne

—

8. Wyposażenie architektoniczne

KAMIENNY ŁAWATEK  
W PIWNICY  
SKLEPIENIA KOŁEBKOWE.

15. Przeznaczenie pierwotne budynku

DOM MIESZKALNY

16. Użytkowanie w latach ubiegłych

JW

17. Użytkowanie obecne

JW

18. Nadaje się do użycia na

JW

9. Autorzy i data budowy i przebudowy

(XVII WIEK)

gotycki, zapewne z XV/XVI  
z fragmentami renesansu  
przebudowany w XIX/XX

19. Data, rodzaj i stopień zniszczeń i odbudowy

Data

O P I S

Zniszczenia  
%Odbudowa  
%

VIII.1939 r.

XI.1939 r.

XII.1945 r.

OGÓLNE ZNISZCZENIA - REMONT

DO ROKU 1948

15.X.59

STAN POŁOWY BUDYNKU DOBRY  
POŁOWY ZANIEDBANY

1967

ZANIEDBANY

15

20. Przynależność administracyjna

a) województwo KRAKOWSKIE

b) powiat OLKUSKI

c) gmina OLKUSZ

21. Stacja

Nazwa stacji

Odległość  
od stacji  
w km

a) kolejowa

OLKUSZ

1 KM

b) autobusowa

OLKUSZ

WM

22. Właściciel i jego adres

23. Użytkownik i jego adres

JW

MHD i

(SKLEP PRYWATNY)

24. Inwestor i jego adres

25. Rejestr zabytku Nr

101/21/69

rok

20.2.60

miejsce przechowywania

26. Nazwa księgi hipotecznej

27. Nr hipoteczny

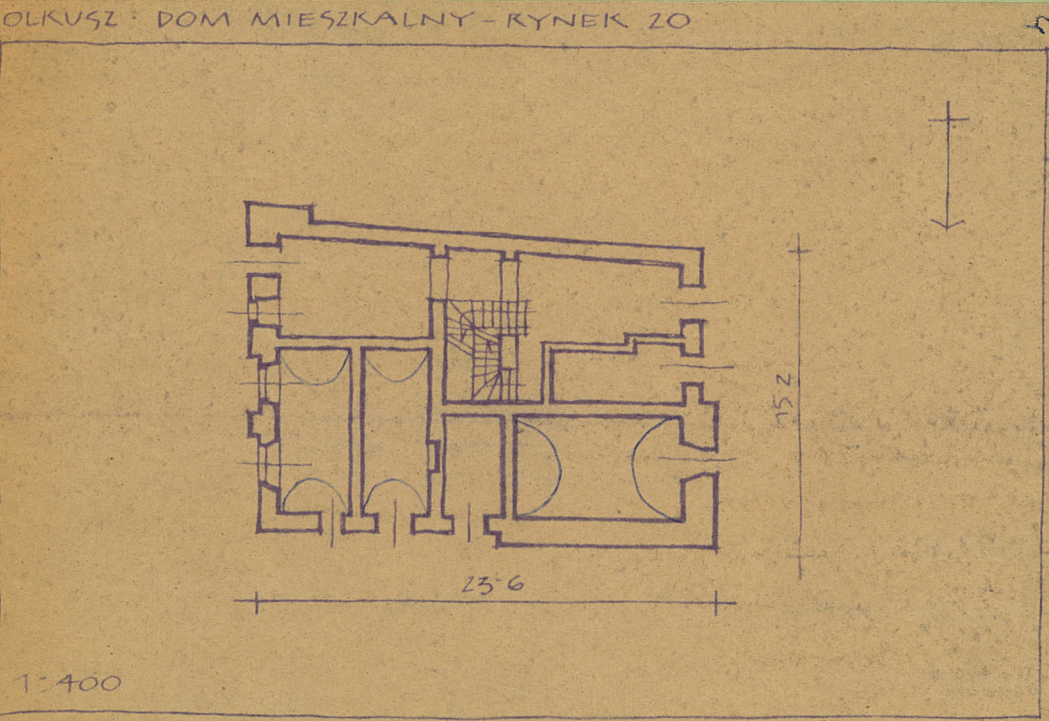
28. Akta

29. Fotografie

30. Inwentaryzacja pomiarowa



31. Szkic sytuacyjny, plan schematyczny, uwagi opisowe, fotografia



32. Przebieg prac konserwatorskich

Rok	Wyszczególnienie prac	Koszt tys. zł

33. Koszty w tys. zł	Przewidywane	Rzeczywiste

34. Inspekcje



FOT. 1967

36. Wypełnił dnia 15.X.59  
A. Nowakowski A. Nowakowski

37. Sprawdził dnia XII.1967

*[Signature]*