

Nr

65

A

B

C

D

E

F

G

H

I

J

K

L

M

N

O

P

R

S

T

U

V

W

X

Y

Z

MAŁOPOLSKIE

krak. y. z. kres. style

1. Obiekt zabytkowy

DWÓR - ZAMEK

2. Miejscowość

SPYTKOWICE

gmina w/ur

3. Wiek

XVI

4. Styl

GOTYK - RENESANS

5. Kubatura m³

~ 15'000

6. Powierzchnia w m²

a) zabytkowa ~ 1800 b) użytkowa:

20. Przynależność administracyjna

a) województwo

KRAKOWSKIE

b) powiat

WADOWICE

c) gmina

SPYTKOWICE

7. Materiał budowlany

Przed zniszczeniem

Po odbudowie

11. Ilość budynków

1

14. Grunty należące do zabytku:

ha

a) ściany

CEGLA
KAMIEŃ

12. Ilość kondygnacji

2

a) ogrody stylowe

~ 2'0

b) sklepienia

CEGLA
KAMIEŃ

13. Użytkowanie wnętrza według ilości:

b) sady i grunty uprawne

—

c) stropy

DREWNO

a) izb mieszkalnych

—

c) lasy

—

d) więzania dachu

DREWNO

b) innych pomieszczeń

32

d) wody

—

e) krycie dachu

PADA
BLACHA

c) piwnic

13

e) inne

—

21. Stacja

Nazwa stacji

Odległość od stacji w km

a) kolejowa

SPYTKOWICE

2'5

b) autobusowa

"

0'8

22. Właściciel i jego adres

SKARB PAŃSTWA

8. Wyposażenie architektoniczne

ZAMUROWANE OBECNE GALERIE
ARKADOWE,
SKLEPIENIA KOŁEBKOWE Z WNĘTRAMI,
WIEŻA NARODZINA,
OBRAMIEŃIA GOTYCKIE I WOCESNO-
BAROKOWE.
UKŁAD POLSKI CECHY W OCĘŚCI ELEW.

15. Przeznaczenie pierwotne budynku

MIESZKALNE

16. Użytkowanie w latach ubiegłych

NIEUŻYTKOWANY

17. Użytkowanie obecne

"

18. Nadaje się do użycia na

INTERNAT, DOM STARCÓW

23. Użytkownik i jego adres

A

24. Inwestor i jego adres

WTDZ. KULTURY W.R.N.
REMONT P.K.Z.

9. Autorzy i data budowy i przebudowy

ZBUD. I POL. XVI W. PRZEZ NAUR
MYSLKOWSKIEGO
POWIEKSZ. 1630 PRZEZ MARCINA
SZYMKOWSKIEGO.

19. Data, rodzaj i stopień zniszczeń i odbudowy

Data

O P I S

Zniszczenia %

Odbudowa %

VIII.1939 r.

XI.1939 r.

XII.1945 r.

1959

1966

USZKODZONY, OCĘŚĆ. ZRMJNOWANY

BIEŻĄCY REMONT

BIEZ-REMONT

25. Rejestr zabytku Nr

LBKS 11-70-KR/35

rok 1935

miejsce przechowywania

347

26. Nazwa księgi hipotecznej

27. Nr hipoteczny

10. Udostępnienie

DOSTĘPNY

28. Akta

WDT. KONSERW. ZABYTKÓW

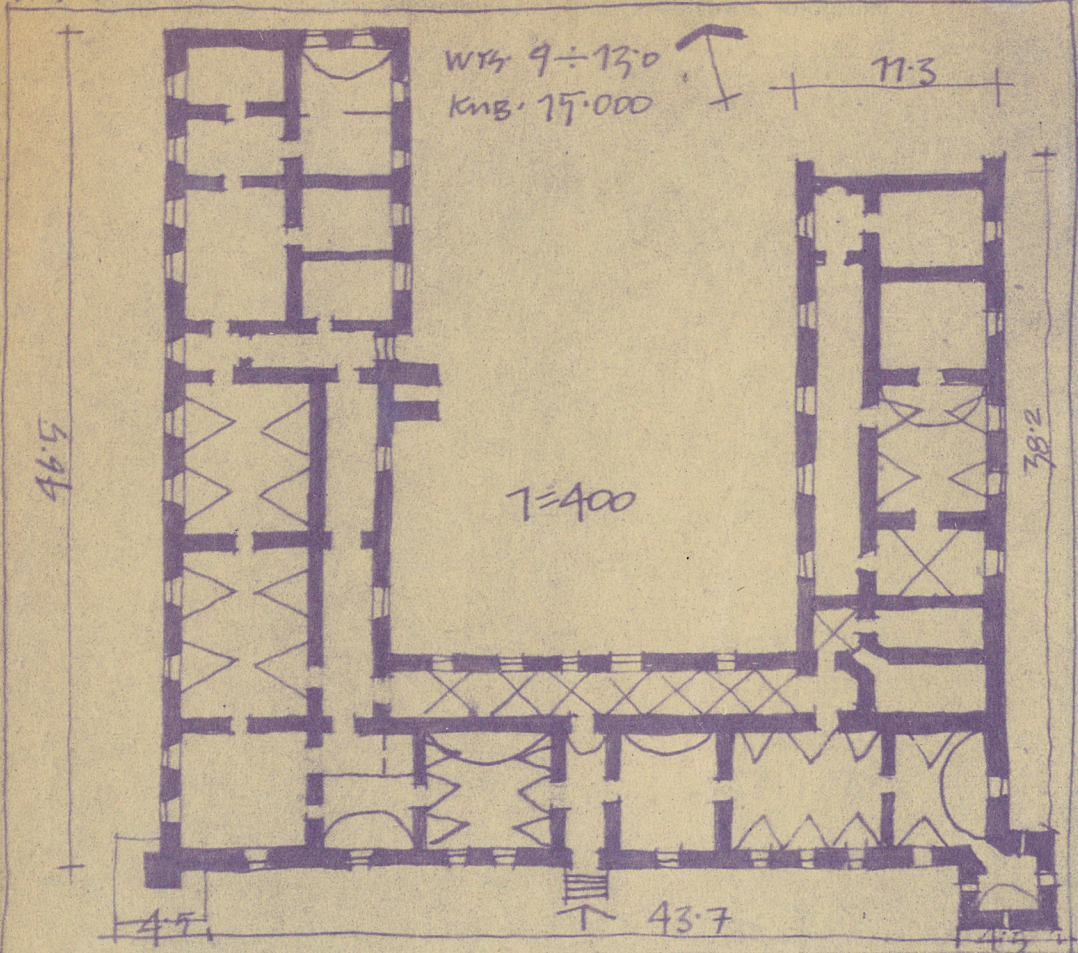
29. Fotografie

J.W.

30. Inwentaryzacja pomiarowa

J.W.

SPYTKOWICE. DWÓR



32. Przebieg prac konserwatorskich

Rok	Wyszczególnienie prac	K o s z t tys. zł
1953	WŁAŚĆ. DOKUMENT. TECHN.	14.835
1955	PRACE BADAWCZO-WYKOPALSK.	3.000
1957	1. ROB. ZABEZPIECZ. POD ODBUDOWĘ 2. ZABEZPIECZENIE DACHÓW, ZAMIEROWANIE OTWORÓW	47.300 212.700
1958	1. WYKONANIE ODGRUZOWANIA I ZABEZPIECZENIE 2. NADBUDOWA SKRZYDEŁ ZACH. ODBUD. BASZTY 3. RÓŻNE PRACE BUDOWLANE	1.524.700 8.100 2.600

33. Koszty w tys. zł	Przewidywane	Rzeczywiste

34. Inspekcje

35. Uwagi różne

36. Wypełnił dnia XI. 59
Z. Nowosielski
WODŁATKOWSKI

37. Sprawdził dnia VIII. 1966
H. Kudyba
M. Majka

