

Nr

A

B

C

D

E

F

G

H

I

J

K

L

M

N

O

P

R

S

T

U

V

W

X

Y

Z

MAŁOPOLSKIE

1. Obiekt zabytkowy

D O M

R Y N E K

N R

1

D O M

3. Wiek

XVIII/?/ i XIX

4. Styl bez wy-
raźnych cech

5. Kubatura m³

720

6. Powierzchnia w m²

120

a) zabytkowa:

b) użytkowa:

7. Materiał
budowlanyPrzed znisz-
czeniemPo
odbudowie

11. Ilość budynków

1

14. Grunty należące do zabytku:

ha

a) ściany

kamień
cegła

b) sklepienia

kamień

c) stropy

drewno

d) wiązania
dachu

drewno

e) krycie dachu

dachówka

12. Ilość kondygnacji

2

13. Użytkowanie wnętrza
według ilości:a) izb mieszkalnych
ogółem - 13

b) innych pomieszczeń

c) piwnic

1

a) ogrody stylowe

-

b) sady i grunty uprawne

-

c) lasy

-

d) wody

-

e) inne

-

8. Wyposażenie architektoniczne

W fasadę wmurowany kartusz
z gmerkiem I C, barokowy w.
XVII.

15. Przeznaczenie pierwotne budynku

mieszkalny

16. Użytkowanie w latach ubiegłych

biura i mieszkanie

17. Użytkowanie obecne

j.w.

18. Nadaje się do użycia na

j.w.

19. Data, rodzaj i stopień zniszczeń i odbudowy

Data

O P I S

Znisz-
czenia
%Odbu-
dowa
%

VIII.1939 r.

XI.1939 r.

XII.1945 r.

1967

stan dobry

9. Autorzy i data budowy i przebudowy
Zbudowany w. XVII. Gruntowa-
nie przebudowany 2 poł. w.
XIX.

10. Udostępnienie

Dostępny.

2. Miejscowość

O L K U S Z

MIASO

8311

20. Przynależność administracyjna

a) województwo

KRAKOWSKIE

b) powiat

OLKUSKI

c) gmina

21. Stacja

Nazwa stacji

Odległość
od stacji
w km

a) kolejowa

w miejscu

b) autobusowa

w miejscu

22. Właściciel i jego adres

M.R.N. Olkusz.

23. Użytkownik i jego adres

Komenda Powiatowa M.O. Olkusz

24. Inwestor i jego adres

25. Rejestr zabytku Nr

rok..... miejsce przechowywania

26. Nazwa księgi hipotecznej

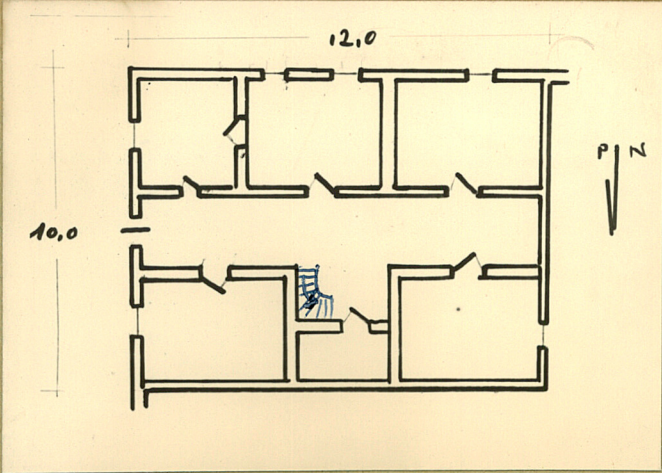
27. Nr hipo-
teczny

28. Akta

29. Fotografie

30. Inwentaryzacja pomiarowa

31. Szkic sytuacyjny, plan schematyczny, uwagi opisowe, fotografia



32. Przebieg prac konserwatorskich

Rok	Wyszczególnienie prac	K o s z t tys. zł

33. Koszty
w tys. zł

Przewidywane

Rzeczywiste

34. Inspekcje

35. Uwagi różne

36. Wypełnił dnia xii.1967

37. Sprawdził dnia

