

Nr

A

B

C

D

E

F

G

H

I

J

K

L

M

N

O

P

R

S

T

U

V

W

X

Y

Z

MAŁOPOLSKIE

KRAKÓW

1. Obiekt zabytkowy

DOM, UL. 3 MAJA 35.

2. Miejscowość

STARY SĄCZ

3. Wiek 1 POL-
XIX W.4. Styl
KLASYCYST.5. Kubatura m³

980

6. Powierzchnia w m²

a) zabytkowa: 172 b) użytkowa: 172

7. Materiał
budowlanyPrzed znisz-
czeniemPo
odbudowie

11. Ilość budynków

1

14. Grunty należące do zabytku:

ha

a) ściany

KAMIEŃ

b) sklepienia

KAMIEŃ

c) stropy

DRENO

d) wiązania
dachu

DRENO

e) krycie dachu

BLACHA

12. Ilość kondygnacji

1

13. Użytkowanie wnętrza
według ilości:

a) izb mieszkalnych

5

b) innych pomieszczeń

2

c) piwnic

1

a) ogrody stylowe

b) sady i grunty uprawne

c) lasy

d) wody

e) inne

20. Przynależność administracyjna

a) województwo KRAKÓWSKIE

b) powiat NOWY SĄCZ

c) gmina STARY SĄCZ

21. Stacja

Nazwa stacji

Odległość
od stacji
w km

a) kolejowa

ST. SĄCZ

1,0

b) autobusowa

ST. SĄCZ

0,4

22. Właściciel i jego adres

8. Wyposażenie architektoniczne

2 SZORYTY O SPŁYNACH FALIS-
TYCH.
W SIENI I SKŁADZIKU SKLEPIE-
NIA KOLEBKOWE NA GURTACH.
STROPY BELKOWE.

15. Przeznaczenie pierwotne budynku

BUD. MIESZKALNY

16. Użytkowanie w latach ubiegłych

J.W.

17. Użytkowanie obecne

J.W.

18. Nadaje się do użycia na

J.W.

9. Autorzy i data budowy i przebudowy

19. Data, rodzaj i stopień zniszczeń i odbudowy

Data

O P I S

Znisz-
czenia
%Odbu-
dowa
%

VIII.1939 r.

XI.1939 r.

XII.1945 r.

IX.1965 STAN DOBRY.

10. Udostępnienie

DOSTĘPNY

25. Rejestr zabytku Nr. A-720

27.02.1993

rok..... miejsce przechowywania

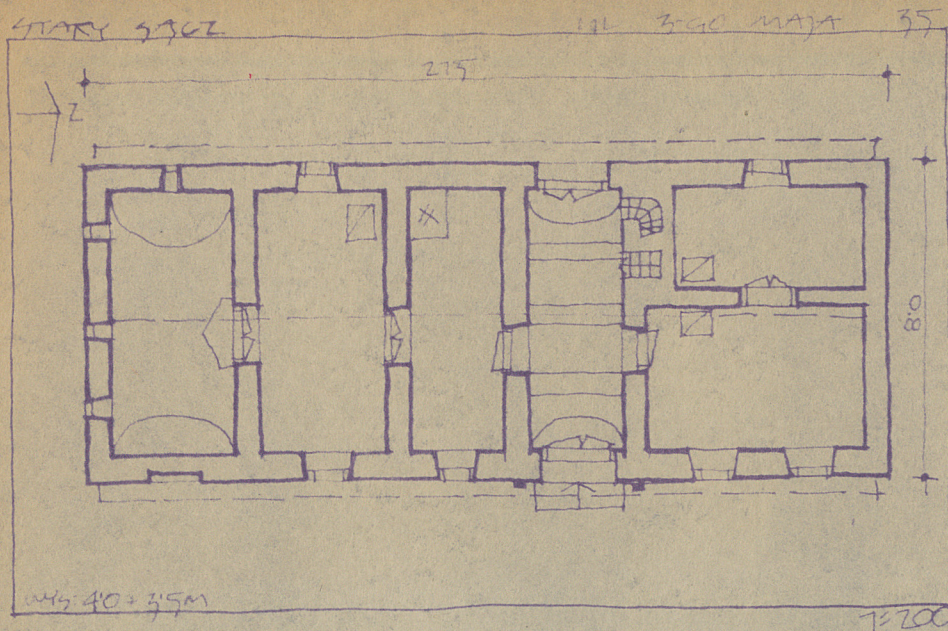
26. Nazwa księgi hipotecznej

27. Nr hipo-
teczny

28. Akta

29. Fotografie ARCH. FOT. WOJ. KONS.
ZABYTKOW

30. Inwentaryzacja pomiarowa



32. Przebieg prac konserwatorskich

Rok	Wyszczególnienie prac	K o s z t tys. zł

33. Koszty w tys. zł

Przewidywane

Rzeczywiste

34. Inspekcje

35. Uwagi różne

36. Wypełnił dnia X. 1965r

37. Sprawdził dnia

