

MAŁOPOLSKIE

Nr 79 A B C D E F G H I J K L M N O P R S T U V W X Y Z

1. Obiekt zabytkowy KARCZMA				2. Miejscowość SPYTKOWICE			
3. Wiek XVIII		4. Styl BAROKO KLASYCZNY BERESTOWE		5. Kubatura m³ 1956		6. Powierzchnia w m² a) zabytkowa: b) użytkowa: 489	
7. Materiał budowlany		Przed zniszczeniem		Po odbudowie		20. Przynależność administracyjna a) województwo b) powiat c) gmina	
a) ściany		Kamień		11. Ilość budynków 1		14. Grunty należące do zabytku: ha	
b) sklepienia		-11-		12. Ilość kondygnacji 1,5		a) ogrody stylowe	
c) stropy		drewno		13. Użytkowanie wnętrza według ilości: a) izb mieszkalnych		b) sady i grunty uprawne	
d) więzania dachu		-11-		b) innych pomieszczeń 12		c) lasy	
e) krycie dachu		gont		c) piwnic 3		d) wody	
8. Wyposażenie architektoniczne SILER ZAGLĄSIE. PODZIAŁY RAMOWE. DACH MANSARDO WY.		15. Przeznaczenie pierwotne budynku kierownia		23. Użytkownik i jego adres G.S. SPYTKOWICE			
		16. Użytkowanie w latach ubiegłych -11-		24. Inwestor i jego adres			
		17. Użytkowanie obecne G.S.		25. Rejestr zabytku Nr A-325- 28.11.1985 rok miejsce przechowywania			
		18. Nadaje się do użycia na -11-		26. Nazwa księgi hipotecznej			
9. Autorzy i data budowy i przebudowy Z BUD. 2 POC. W. XVIII.		19. Data, rodzaj i stopień zniszczeń i odbudowy		27. Nr hipoteczny			
		Data		O P I S			
		VIII.1939 r.					
		XI.1939 r.					
		XII.1945 r.					
		XI.1959		Średnio renowowane			
		X.1966		STAN DOŚĆ DOBRY. POWRÓCIE CZ. ZŁOTY			
10. Udostępnienie dostępne				28. Akta			
				29. Fotografie KRAJ. HOJ. WONS. ZAB.			
				30. Inwentaryzacja pomiarowa			

opisowe, fotografia

Rok

Wyszczególnienie prac

Koszt
tys. zł



Fot. 1366(3)

33. Koszty
w tys. zł

Przewidywane

Rzeczywiste

34. Inspekcje

35. Uwagi różne

36. Wypełnił dnia

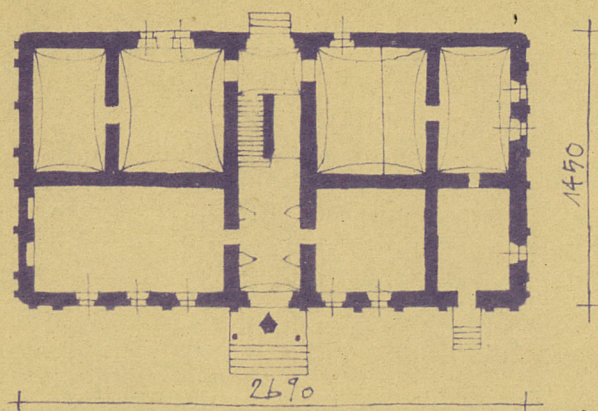
XI 1959 Dierckxwsk

37. Sprawdził dnia x 66

A. Weyrich
H. Meyer H. Weyrich



SPYTKOWICE



KARCZMA