

Nr

128

A

B

C

D

E

F

G

H

I

J

K

L

M

N

O

P

R

S

T

U

V

W

X

Y

Z

MAŁOPOLSKIE

NOWOSADECKIE

1. Obiekt zabytkowy

DOM MIESZKALNY NR 123

2. Miejscowość

gm. NOWY TARG

KREMPACHY

7780

3. Wiek

XIX

4. Styl

bud. wd.

5. Kubatura m<sup>3</sup>

385

6. Powierzchnia w m<sup>2</sup>

a) zabytkowa:

b) użytkowa:

75.5

20. Przynależność administracyjna

a) województwo

KRAKÓW

b) powiat

NOWY TARG

c) gmina

NOWY KREMPACHY TARG

7. Materiał budowlany

Przed zniszczeniem

Po odbudowie

a) ściany

drewno

b) sklepienia

-

c) stropy

drewno

d) więzania dachu

drewno

e) krycie dachu

gont

11. Ilość budynków

1

12. Ilość kondygnacji

1

13. Użytkowanie wnętrza według ilości:

a) izb mieszkalnych

1

b) innych pomieszczeń

2

c) piwnic

14. Grunty należące do zabytku:

ha

a) ogrody stylowe

-

b) sady i grunty uprawne

-

c) lasy

-

d) wody

-

e) inne

-

21. Stacja

Nazwa stacji

Odległość od stacji w km

a) kolejowa

Nowy Targ

11.5

b) autobusowa

Krempachy

0.1

22. Właściciel i jego adres

8. Wyposażenie architektoniczne

Stoszek na stozycie  
Portal drewniany

15. Przeznaczenie pierwotne budynku

mieszkalny

16. Użytkowanie w latach ubiegłych

j.n.

17. Użytkowanie obecne

j.n.

18. Nadaje się do użycia na

j.n.

23. Użytkownik i jego adres

j.n.

24. Inwestor i jego adres

9. Autorzy i data budowy i przebudowy

Zbudowany w 1864 r.

19. Data, rodzaj i stopień zniszczeń i odbudowy

Data

O P I S

Zniszczenia %

Odbudowa %

VIII.1939 r.

XI.1939 r.

XII.1945 r.

X.59

Stan dobry

5

1965

j.n.

25. Rejestr zabytku Nr

rok ..... miejsce przechowywania

26. Nazwa księgi hipotecznej

27. Nr hipoteczny

28. Akta

29. Fotografie

30. Inwentaryzacja pomiarowa

10. Udostępnienie

Dostępny



Z Y X W V U T S R P O N M L K J I H G F E D C B A Nr

31. Szkic sytuacyjny, plan schematyczny, uwagi opisowe, fotografia



32. Przebieg prac konserwatorskich

Rok	Wyszczególnienie prac	K o s z t tys. zł

33. Koszty  
w tys. zł

Przewidywane

Rzeczywiste

34. Inspekcje

35. Uwagi różne

36. Wypełnił dnia 10.XI.59

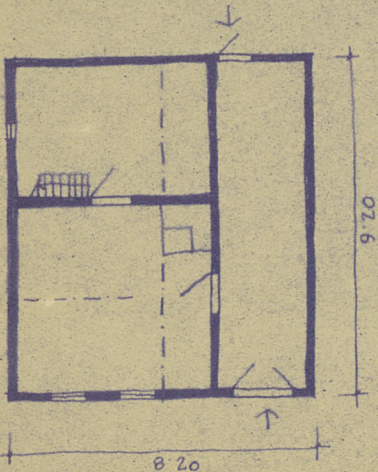
Stefan Szlachetny

37. Sprawdził dnia

Spis treści

KREMPACHY, P. N. TARG, DOM 123

WYS. DO OKAPU 3.60 M  
WYS. DACHU OK. 4.80 M



1:200

0 1 2 3 4 5