

Nr

30

A

B

C

D

E

F

G

H

I

J

K

L

M

N

O

P

R

S

T

U

V

W

X

Y

Z

MAŁOPOLSKIE

1. Obiekt zabytkowy

1104/2

SZWONNICA

2. Miejscowość

PRANDOCIN

gm. SZWONNIKI

9758

3. Wiek

XIX

4. Styl bud. drewn.
ludowy.5. Kubatura m³

175

6. Powierzchnia w m²

25

a) zabytkowa:

b) użytkowa: 75

20. Przynależność administracyjna

a) województwo

MAŁOPOLSKIE

b) powiat

KRAKÓW

c) gmina

SZWONNIKI PRANDOCIN

7. Materiał budowlany

Przed zniszczeniem

Po odbudowie

11. Ilość budynków

1

14. Grunty należące do zabytku:

ha

a) ściany

DREWNO

12. Ilość kondygnacji

3

a) ogrody stylowe

/

b) sklepienia

/

13. Użytkowanie wnętrza według ilości:

b) sady i grunty uprawne

/

c) stropy

DREWNO

a) izb mieszkalnych

/

c) lasy

/

d) wiązania dachu

DREWNO

b) innych pomieszczeń

3

d) wody

/

e) krycie dachu

BLACHA

c) piwnic

/

e) inne

/

8. Wyposażenie architektoniczne

SZYBKO POCHYLE POMIĘKŁE
GUMISEM

15. Przeznaczenie pierwotne budynku

SZWONNICA

16. Użytkowanie w latach ubiegłych

SZWONNICA

17. Użytkowanie obecne

SZWONNICA

18. Nadaje się do użycia na

J.W.

9. Autorzy i data budowy i przebudowy

XIX

19. Data, rodzaj i stopień zniszczeń i odbudowy

Data

O P I S

Zniszczenia
%Odbudowa
%

VIII.1939 r.

XI.1939 r.

XII.1945 r.

XI.59

STAN DOBRY

1968

STAN DOBRY

25. Rejestr zabytku Nr

A-284

31.12.1960

rok

miejsce przechowywania

26. Nazwa księgi hipotecznej

27. Nr hipoteczny

28. Akta

29. Fotografie

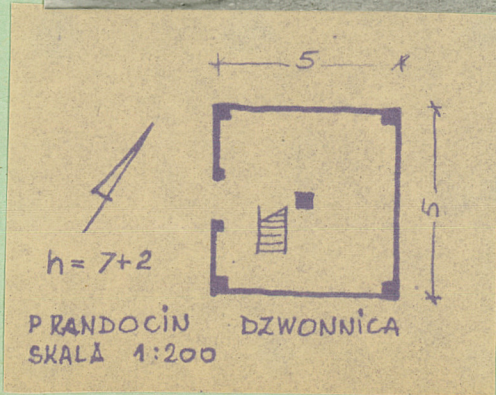
30. Inwentaryzacja pomiarowa

10. Udostępnienie

DOSTĘPNY

Z Y X W V U T S R P O N M L K J I H G F E D C B A Nr

31. Szkic sytuacyjny, plan schematyczny, uwagi opisowe, fotografia



32. Przebieg prac konserwatorskich

Rok	Wyszczególnienie prac	Koszt tys. zł

33. Koszty
w tys. zł

Przewidywane

Rzeczywiste

34. Inspekcje

35. Uwagi różne

36. Wypełnił dnia 6. 8. 58

37. Sprawdził dnia VI. 1958