

Nr

A

B

C

D

E

F

G

H

I

J

K

L

M

N

O

P

R

S

T

U

V

W

X

Y

Z

MAŁOPOLSKIE

1. Obiekt zabytkowy

PAŁAC

2. Miejscowość gm. Stomniki
NIEDŹWIEDŹ 97553. Wiek
XVIII - XIX4. Styl
KLASYCYZM5. Kubatura m³
12.0006. Powierzchnia w m²
a) zabytkowa: b) użytkowa: 5027. Materiał
budowlanyPrzed znisz-
czeniemPo
odbudowie11. Ilość budynków
1

14. Grunty należące do zabytku: ha

12. Ilość kondygnacji
2a) ogrody stylowe
ZDEWASTOWANY PARK z r. 180813. Użytkowanie wnętrza
według ilości:

b) sady i grunty uprawne

a) izb mieszkalnych
36

c) lasy

b) innych pomieszczeń
5

d) wody

c) piwnic
6

e) inne

8. Wyposażenie architektoniczne
PORTYK KOLUMNOWY ZE STUKOWĄ
DEKORACJĄ W TYMPANONIE. SALON
OWALNY Z NISZAMI I DEKORACJĄ
STUKOWĄ. KOMINEK KLASYCYSTYCZNY.
DACH ŁAMANY.15. Przeznaczenie pierwotne budynku
MIESZKALNY (PAŁAC)16. Użytkowanie w latach ubiegłych
BIURA, SZKOŁA, MIESZKANIA17. Użytkowanie obecne
j.w.18. Nadaje się do użycia na
j.w.9. Autorzy i data budowy i przebudowy
Z BUDOWANY OK. 1800 R.

19. Data, rodzaj i stopień zniszczeń i odbudowy

Data	O P I S	Znisz- czenia %	Odbu- dowa %
VIII.1939 r.			
XI.1939 r.			
XII.1945 r.			
1968	Poważnie zaniedbany. Drobne remonty w tynku		

20. Przynależność administracyjna

a) województwo KRAKOWSKIE
b) powiat MIECHOWSKI
c) gmina W.M. STOMNIKI21. Stacja Nazwa stacji Odległość
od stacji
w kma) kolejowa Stomniki 1,5

b) autobusowa — " — — " —

22. Właściciel i jego adres

SKARB PAŃSTWA

23. Użytkownik i jego adres

S.R.N. NIEDŹWIEDŹ

24. Inwestor i jego adres

25. Rejestr zabytku Nr A-6
rok 30.03.1968 miejsce przechowywania26. Nazwa księgi hipotecznej 27. Nr hipo-
teczny

28. Akta

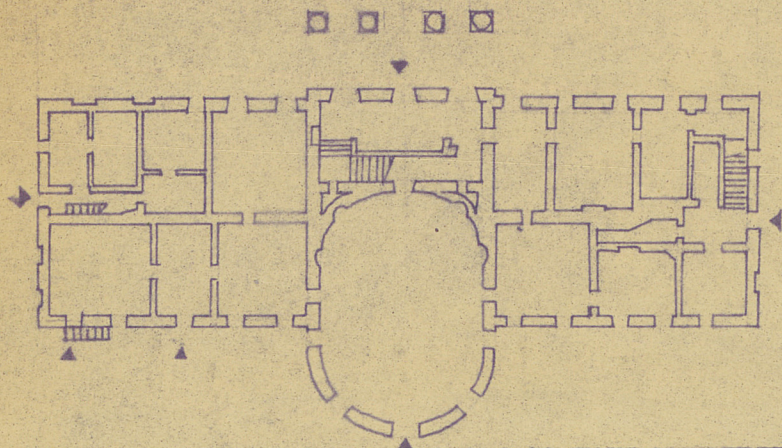
29. Fotografie

30. Inwentaryzacja pomiarowa

10. Udostępnienie

DOSTĘPNY

PALAC W NIEDZIEDZIM



1:400

9,6.4
38,5.12
77
462



32. Przebieg prac konserwatorskich

Rok	Wyszczególnienie prac	K o s z t tys. zł

33. Koszty w tys. zł

Przewidywane

Rzeczywiste

34. Inspekcje

36. Wypełnił dnia VI.68

[Signature]

37. Sprawdził dnia